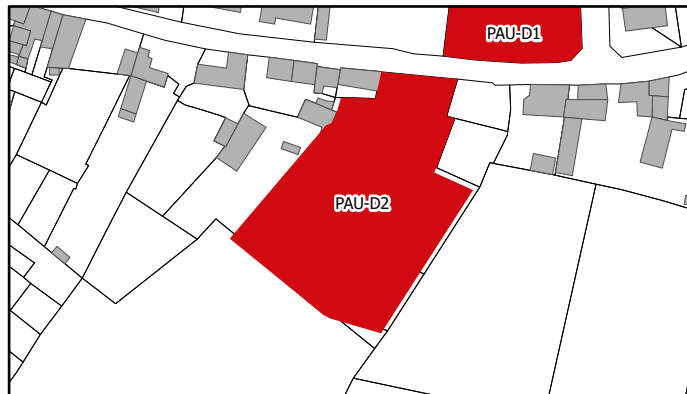
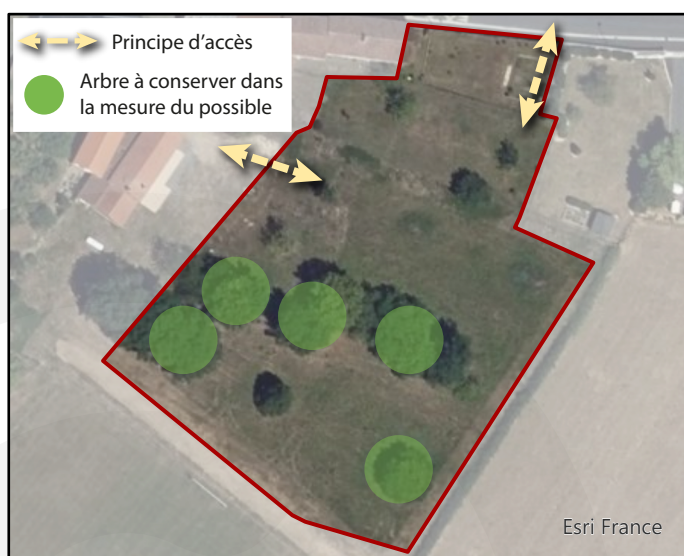


Localisation

État des lieux


- Localisation du secteur dans la partie est du bourg de la commune
- Secteur situé au sein d'un tissu urbain discontinu à vocation d'habitat. Proximité à des sites d'activités économiques et des services (école primaire, théâtre)
- Secteur clôturé
- Présence d'arbres ponctuels et d'une haie champêtre délimitant la façade sud du secteur
- Desserte possible depuis la rue de la source

Principes d'Aménagement


- Des accès seront créés depuis la rue de la source et par le chemin existant au nord-ouest
- Les arbres et la haie champêtre seront conservés dans la mesure du possible
- L'implantation des constructions devra tenir compte des formes urbaines et de l'organisation du bâti du quartier environnant.

Programmation

Densité minimum de logements: 14 logements/ha

Surface : 0,44 Ha