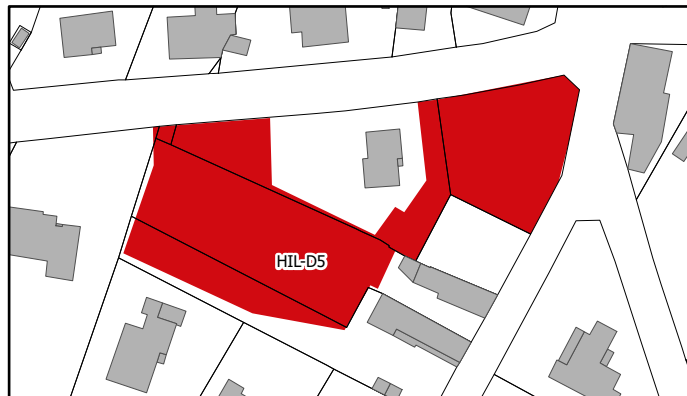


Localisation

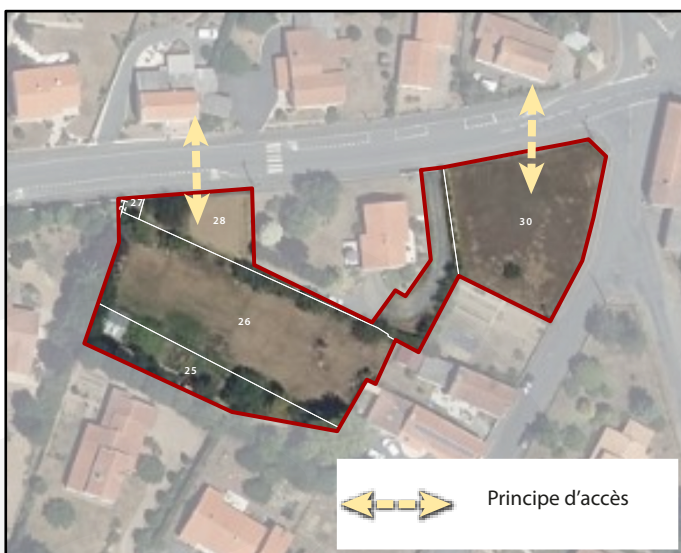


État des lieux



- Localisation du site à l'est du centre-bourg
- Secteur intégré à un tissu urbain pavillonnaire
- Jardin privé avec végétation haute (arbres et haies)
- Manque d'accessibilité au secteur, la façade jouxtant la voie publique étant bordée d'une clôture

Principes d'Aménagement



- Deux accès seront créés depuis la rue du stade
- L'implantation des constructions devra tenir compte des formes urbaines et de l'organisation du bâti du quartier environnant

Programmation

Densité minimum de logements: 25 logements/Ha

Surface : 0,33 Ha