


LEGENDE ET NOTES	

VERSIONS :					
A1	Août 2024	Etablissement du document	PFI	OBO	ORO
IND	DATE	COMMENTAIRES	PRODUIT	VÉRIFIÉ	APPROUVÉ

PLAN DE SITUATION

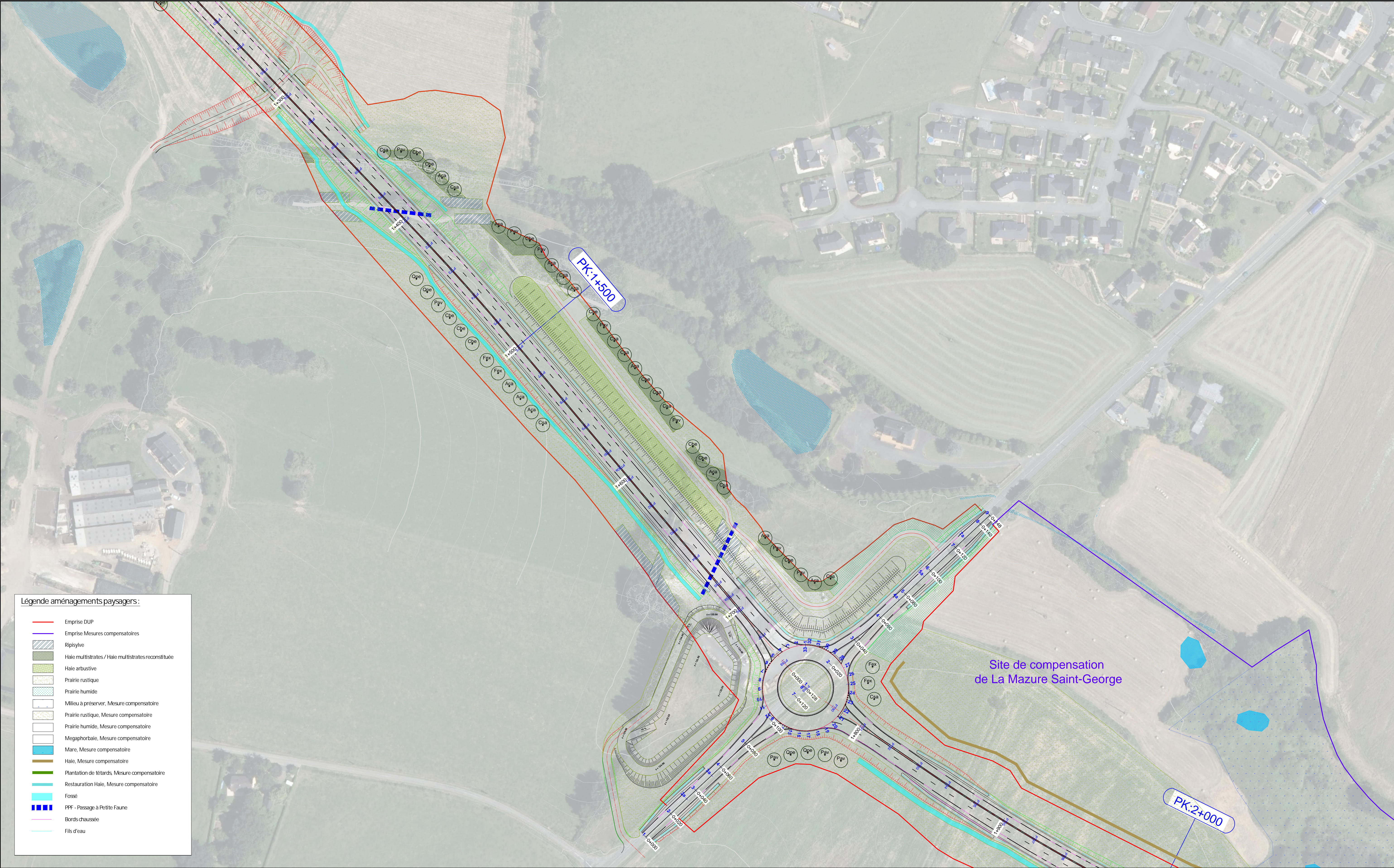
VISAS :
PRODUIT : P.Fiacre
VÉRIFIÉ : O.Bosoni
APPROUVÉ : O.Robert






DREAL Pays de la Loire
Direction régionale de l'environnement,
de l'aménagement et du logement

RN 12 Déviation d'Ernée Section entre la RN12 à l'Ouest d'Ernée			
Maître d'oeuvre de la déviation d'Ernée			
Phase PRO - Dossier PRO			
Carnet de plans Paysagers			
plan 1 / 6			
Date : Juil. 2024	Format : A1	Echelle : 1/1000	
RET210034 MC1 EGI SEC PLA PAY PRO 0001-1			A



Légende aménagements paysagers :

- Emprise DUP
- Emprise Mesures compensatoires
- Ripisylve
- Haie multistrates / Haie multistrates reconstituée
- Haie arbustive
- Prairie rustique
- Prairie humide
- Milieu à préserver, Mesure compensatoire
- Prairie rustique, Mesure compensatoire
- Prairie humide, Mesure compensatoire
- Megaphorbaie, Mesure compensatoire
- Mare, Mesure compensatoire
- Haie, Mesure compensatoire
- Plantation de têtards, Mesure compensatoire
- Restauration Haie, Mesure compensatoire
- Fossé
- PPF - Passage à Petite Faune
- Bords chaussée
- Fils d'eau

LEGENDE ET NOTES					

VERSIONS :					
A1	Août 2024	Etablissement du document	PFI	OBO	ORO
IND	DATE	COMMENTAIRES	PRODUIT	VÉRIFIÉ	APPROUVÉ

PLAN DE SITUATION

VISAS :

PRODUIT : P.Fiacre

VÉRIFIÉ : O.Bosoni

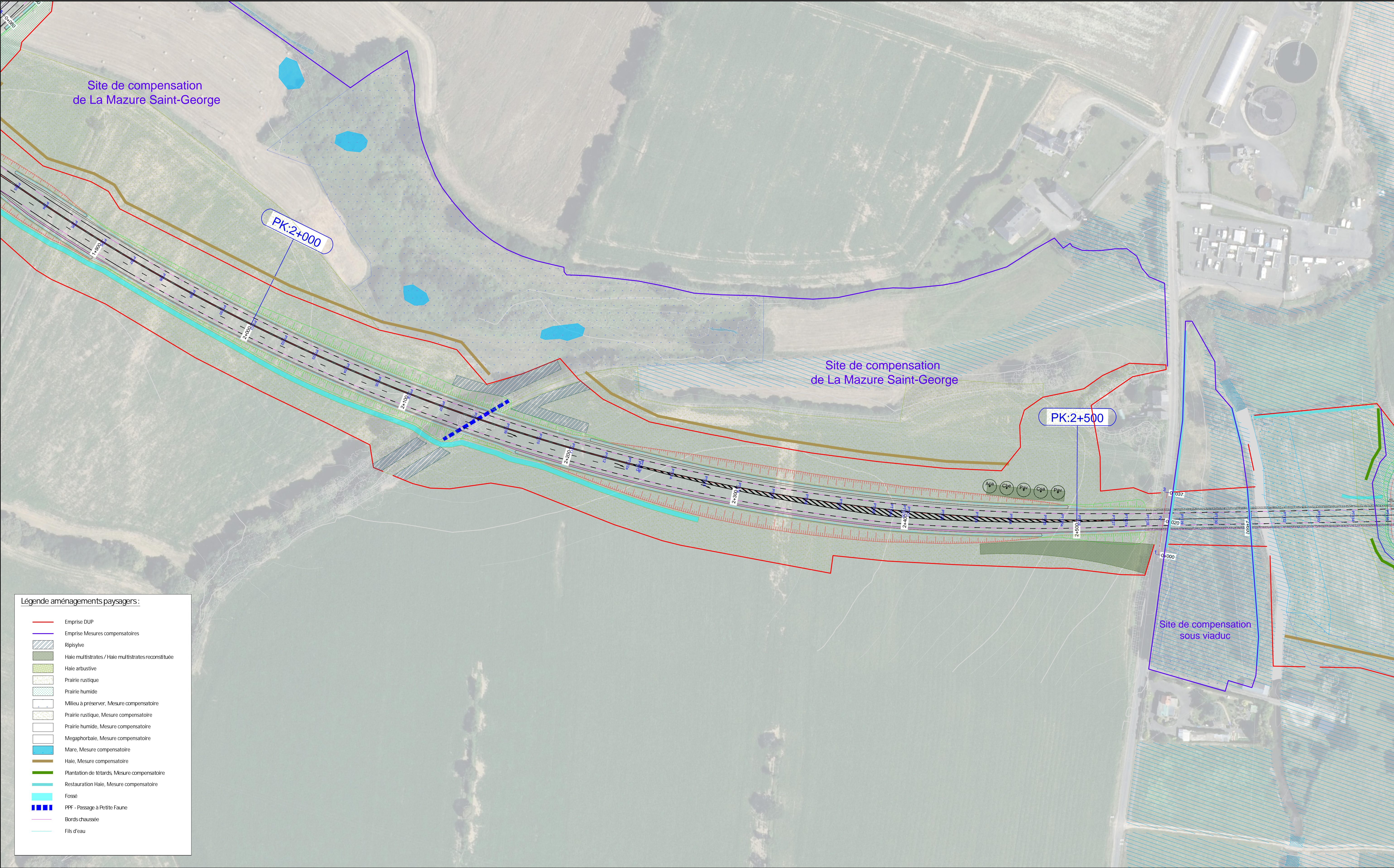
APPROUVÉ : O.Robert

RN 12 | Déviation d'Ernée
Section entre la RN12 à l'Ouest d'Ernée

Maître d'oeuvre de la déviation d'Ernée
Phase PRO - Dossier PRO

Carnet de plans Paysagers
plan 3 /6

Date : Juil. 2024	Format : A1	Echelle : 1/1000
RET210034 MC1 EGI SEC PLA PAY PRO 0003-1		A



Légende aménagements paysagers :

- Emprise DUP
- Emprise Mesures compensatoires
- Ripisylve
- Haie multistrates / Haie multistrates reconstituée
- Haie arbustive
- Prairie rustique
- Prairie humide
- Milieu à préserver, Mesure compensatoire
- Prairie rustique, Mesure compensatoire
- Prairie humide, Mesure compensatoire
- Mégaphorbaie, Mesure compensatoire
- Mare, Mesure compensatoire
- Haie, Mesure compensatoire
- Plantation de têtards, Mesure compensatoire
- Restauration Haie, Mesure compensatoire
- Fossé
- PPF - Passage à Petite Faune
- Bords chaussée
- Fils d'eau

LEGENDE ET NOTES		VERSIONS :						PLAN DE SITUATION		VISAS :		<div><div><div><div></div><div>RN12</div></div><div>DéviatiON d'ERNÉE</div></div><div><div><div><div></div><div>PRÉFET DE LA RÉGION PAYS DE LA LOIRE</div><div>Liberté Égalité Fraternité</div></div><div>DREAL Pays de la Loire</div><div>Direction régionale de l'environnement, de l'aménagement et du logement</div></div></div></div>		RN 12 Déviation d'Ernée Section entre la RN12 à l'Ouest d'Ernée	
										PRODUIT : P.Fiacre		Maître d'oeuvre de la déviation d'Ernée			
										VÉRIFIÉ : O.Bosoni		Phase PRO - Dossier PRO			
										APPROUVÉ : O.Robert		Carnet de plans Paysagers			
										<div><div><div></div><div>egis</div></div><div></div></div>		plan 4 /6			
		A1	Août 2024	Etablissement du document			PFI	OBO	ORO			Date : Juil. 2024	Format : A1 Echelle : 1/1000		
		IND	DATE	COMMENTAIRES			PRODUIT	VÉRIFIÉ	APPROUVÉ			RET210034 MC1 EGI SEC PLA PAY PRO 0004-1	A		

