

METHODE NATIONALE D'EVALUATION DES FONCTIONS DES ZONES HUMIDES V2.0

FICHE D'EVALUATION DU PROJET D'AMENAGEMENT

Date de création du tableau V2.0 : 30/09/2023. Date de révision : néant.



Dans un premier temps, répondez aux questions dans les cellules avec un fond coloré de cet onglet (EVAL) selon les recommandations dans la notice du guide disponible sur le centre de ressources milieux humides, en cliquant sur l'icone à droite (dès la page 71).



Dans cet onglet (EVAL), les textes **bleus** sont des indications. Les textes **rouges** indiquent des réponses incohérentes.



Les questions avec un * sont uniquement informatives, sans effet sur les indicateurs.

Reportez-vous à la dernière question pour toute remarque ou illustration complémentaire.



Après avoir répondu aux questions de cet onglet (EVAL), dans un second temps, évaluez le respect des principes régissant la mise en œuvre de la séquence ERC en consultant les onglets en bleu du présent tableau.



Toute restitution du résultat d'une évaluation s'accompagne impérativement de cet onglet (EVAL) et des 6 onglets bleus du présent tableau sous formats XLSX et PDF + les couches SIG des sites + les photos d'habitats et de profils pédologiques.

1

INFORMATIONS A RENSEIGNER AU BUREAU AVANT LES PROSPECTIONS SUR LE TERRAIN

Date			
Avant impact (état initial)	Avec impact envisagé (simulation)	Après impact	
13-janv.-25	14-janv.-25		

Observateurs			
Nom	Prénom	Fonction	Organisme
TILLAUT	Martin	Chargé d'études	SEGED

Nom	Prénom	Fonction	Organisme
TILLAUT	Martin	Chargé d'études	SEGED

Indiquez les documents mobilisés pour répondre aux questions

--	--

Site impacté

Département(s)

53 Mayenne

Commune(s)

Ernée

Lieu-dit

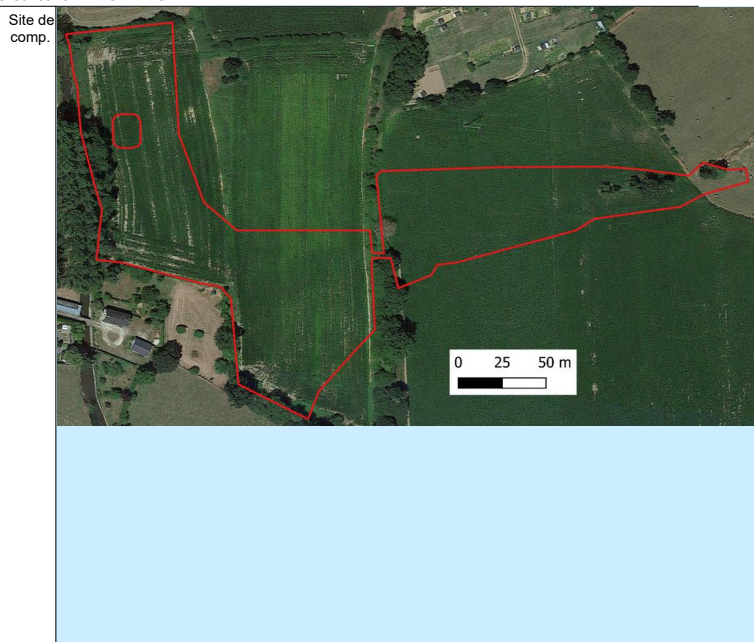
Les Semondières

Site de compensation

53 Mayenne

Ernée

Semondières

Carte du site (polygone au contour rouge sans trame de fond)
avec en fond de carte la BD ORTHO®

Si l'emprise du site évolue entre les états "avant", "avec" et "après", insérez une carte matérialisant l'emprise du site par état.

Question 1 - Quelle est la superficie du site ?

Avant impact
(état initial)

0,346

Avec impact
envisagé
(simulation)

0,000

Après
impact

ha.

Avant action
écologique
(état initial)

2,099

Avec action
écologique
envisagée
(simulation)

2,099

Après
action
écologique

ha.

L'évaluation de l'état avec imp. env. est terminée (0 ha, site détruit).

Pour mieux appréhender le résultat, privilégiez plusieurs évaluations complémentaires (plusieurs tableaux) pour évaluer un grand site d'un seul tenant (par ex. > 10 ha) !

Question 2 - Si le site de compensation est constitué de polygones disjoints, quelle est la superficie moyenne de ces polygones ? Sinon, passez à la question suivante sans répondre à celle-ci.

Avant action écologique (état initial)	Avec action écologique envisagée (simulation)	Après action écologique
		ha.

La superficie moyenne ne peut pas être égale à 0 ha si celle renseignée à la question 1 est supérieure à 0 ha pour un état donné.

Question 3 - Le site de compensation fait-il actuellement l'objet d'engagements privés dans le cadre d'un autre projet d'aménagement que celui concerné par cette évaluation ? Fait-il actuellement l'objet d'engagements publics ?

Non

Commentaire éventuel :

Question 4 - Actuellement, le site de compensation fait-il l'objet de mesures de compensation écologique autres que pour les « habitats » et les « fonctions » de zone humide ?

Non

Commentaire éventuel :

Question 5 - A quelle masse d'eau de surface appartient le site ?

CdEUMassD	FRGR0514	FRGR0514
NomMasseDE	L'ERNEE DEPUIS SAINT-DENIS-DE-GASTINES JUSQU'A LA CONFLUENCE AVEC LA MAYENNE	L'ERNEE DEPUIS SAINT-DENIS-DE-GASTINES JUSQU'A LA CONFLUENCE AVEC LA MAYENNE

Question 6* - Quels objectifs de préservation de la ressource en eau, des zones humides ou de la biodiversité sont identifiés sur le territoire où est le site ?

Site imp.		Site de comp.	
-----------	--	---------------	--

Question 7 - Quel est le système hydrogéomorphologique du site ?

Répondre par un X

Alluvial	X	Alluvial	X
Riverain des étendues d'eau		Riverain des étendues d'eau	
Dépression		Dépression	
Source et suintement		Source et suintement	
Plateau		Plateau	
Estuarien		Estuarien	
Péri-lagunaire		Péri-lagunaire	
Côtier		Côtier	
Panne dunaire		Panne dunaire	

Question 8 - Si le site est alluvial, riverain des étendues d'eau, estuarien, péri-lagunaire, côtier ou de panne dunaire, quel est le nom du cours d'eau, de l'étendue d'eau, de la baie ou de l'estuaire associé ? Sinon, passez à la question suivante sans répondre à celle-ci.

Site imp.	Intermittent non renseigné - lieux dit Semondières	Site de comp.	Intermittent non renseigné - lieux dit Semondières
-----------	--	---------------	--

Question 9* - Si le site est alluvial ou riverain des étendues d'eau, quel est le rang de Strahler du cours d'eau auquel il est associé ? Sinon, passez à la question suivante sans répondre à celle-ci.

Site imp.	1	Site de comp.	1
-----------	---	---------------	---

Question 10* - Quand ont été édités la BD ORTHO®, la BD TOPO® et le Registre parcellaire graphique utilisés pour réaliser l'évaluation ?

	Avant impact (état initial)	Après impact	Avant action écologique (état initial)	Après action écologique
BD ORTHO®	2022	2022	2022	2023
BD TOPO®	2024	2024	2024	2024
RPG	2023	2023	2023	2023

Si le site est estuarien, péri-lagunaire, côtier ou de panne dunaire,
OU s'il est alluvial ou riverain des étendues d'eau avec un rang de Strahler > 5 ;
ALORS passez à la question 14. Ne décrivez pas la zone contributive.

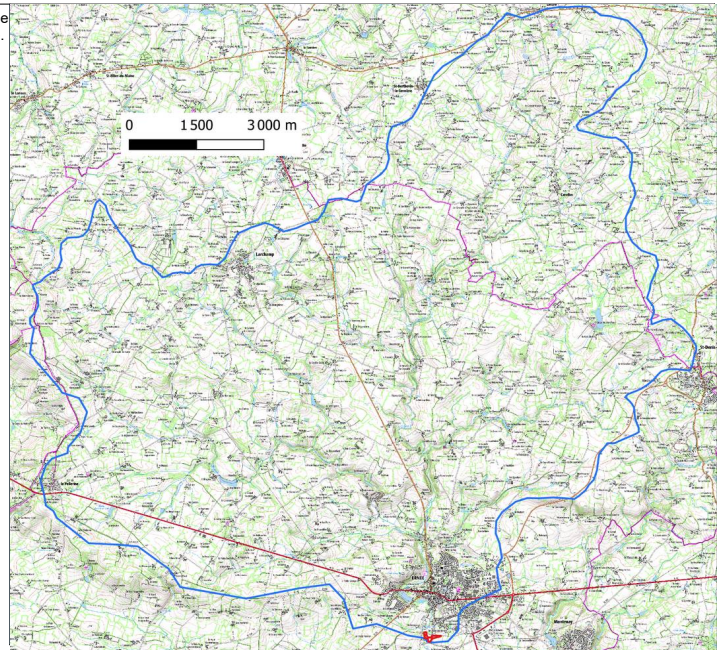
Question 11 - Quelle est la zone contributive du site ?

Carte du site (polygone au contour rouge sans trame de fond) et de sa zone contributive (polygone au contour bleu sans trame de fond) avec en fond de carte le SCAN 25®

Site imp.



Site de comp.



Question 12 - Quels sont la superficie et le périmètre de la zone contributive ?

Superficie	18,122	ha.
Périmètre	1,965	km.

Superficie	12 411,274	ha.
Périmètre	57,019	km.

Question 13 - Quelle est l'occupation du sol dans la zone contributive ?

Surfaces enherbées	2,549	ha.
Surfaces cultivées	0,716	ha.
Surfaces construites	2,058	ha.
Linéaire d'infrastructures de transport	2,813	km.
Linéaire de cours d'eau	0,406	km.

Surfaces enherbées	4 161,715	ha.
Surfaces cultivées	5 842,334	ha.
Surfaces construites	119,013	ha.
Linéaire d'infrastructures de transport	407,141	km.
Linéaire de cours d'eau	251,380	km.

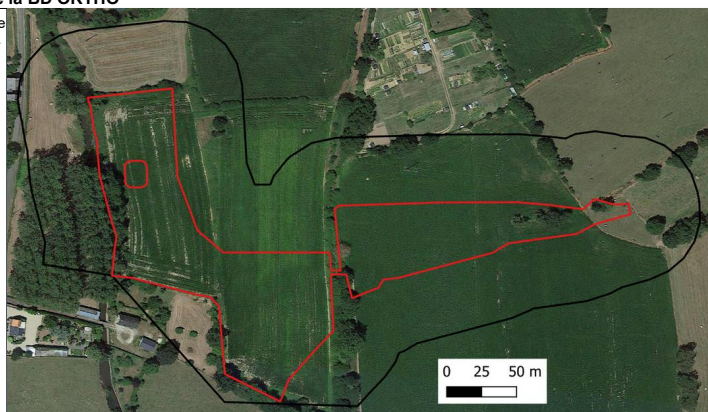
Question 14 - Quelle est la zone tampon du site ?

Carte du site (polygone au contour rouge sans trame de fond) et de sa zone tampon (polygone au contour noir sans trame de fond) avec en fond de carte la BD ORTHO®

Site
imp.



Site de
comp.



Question 15 - Quel est le paysage du site ?











Carte du site (polygone au contour rouge sans trame de fond) et de son paysage (polygone au contour vert sans trame de fond) avec en fond de carte la BD ORTHO®



Question 16 - Quelle est la superficie du paysage ?

Superficie	342,631	ha.	416,473	ha.
------------	---------	-----	---------	-----

Question 17 - Quelle proportion du paysage est occupée par les milieux EUNIS niveau 1 ?

	A	Habitats marins	0,0	%	0,0	%
	B	Habitats côtiers	0,0	%	0,0	%
	C	Eaux de surface continentales	0,0	%	1,0	%
	D	Tourbières hautes et bas-marais	0,0	%	1,0	%
	E	Prairies ; terrains dominés par des non graminoides [...]	6,0	%	28,0	%
	F	Landes, fourrés et toundras	0,0	%	1,0	%
	G	Bois, forêts et autres habitats boisés	0,0	%	1,0	%
	H	Habitats continentaux sans végétation [...]	0,0	%	0,0	%
	I	Habitats agricoles [...] cultivés	54,0	%	44,0	%
	J	Zones bâties, sites industriels et autres [...]	40,0	%	24,0	%
La somme doit être égale à 100 %			100,0		100,0	

Question 18 - Quelle est la superficie ou quel est le linéaire de corridors boisés dans le paysage ?

Superficie mesurée sur la BD TOPO®	19,745	ha.	27,199	ha.
Linéaire mesuré sur la BD ORTHO®		km.		km.

Question 19 - Quel est le linéaire de corridors aquatiques et d'infrastructures dans le paysage ?

Corridors aquatiques temporaires	4,673	km.	5,540	km.
Corridors aquatiques permanents	2,540	km.	3,124	km.
Grandes infrastructures de transport	4,486	km.	4,961	km.
Petites infrastructures de transport	26,387	km.	29,564	km.

Question 20* - Une ligne à haute tension, un parc éolien ou un puits de captage sont-ils dans le paysage ?

Ligne à haute tension	Oui	Oui
Parc éolien	Non	Non
Puits de captage	Non	Non

Site imp.	Liste des plantes vasculaires invasives, potentiellement invasives et à surveiller en Pays de la Loire, Liste catégorisée des espèces exotiques envahissantes du Bassin Loire Bretagne
-----------	--

Site de comp.	Liste des plantes vasculaires invasives, potentiellement invasives et à surveiller en Pays de la Loire, Liste catégorisée des espèces exotiques envahissantes du Bassin Loire Bretagne
---------------	--

Site imp.	<i>Myocastor coypus</i>
-----------	-------------------------

Site de comp.	
---------------	--


Avant impact (état initial)	Avec impact envisagé (simulation)	Après impact	Avant action écologique (état initial)	Avec action écologique envisagée (simulation)	Après action écologique
Non	Non				

Souvent, une surface minimale de 2500 m² est à utiliser durant l'évaluation rapide du site impacté et du site de compensation.

[illegible][illegible]

Question 27 – Sur le site de compensation, quelle est l'évolution envisagée des habitats du fait des actions écologiques ?

*Liste et dénomination des actions écologiques dans l'annexe 4 pages 149 et 150 du guide
+ définition des actions écologiques dans le Référentiel d'actions écologiques sur le site internet où sont disponibles le guide et le tableau*

Avant action écologique (état initial)				Avec action écologique envisagée (simulation)				
Code	Nom de l'habitat	Proportion du site	Action écologique d'impulsion		Code	Nom de l'habitat	Proportion du site	Action écologique d'exploitation-entretien
I1.1	Monocultures intensives	60,0 %	Ensemencement Fauche avec export 	 devenir	E3.4	Prairies eutrophes et mésotrophes humides ou mouilleuses	60,0 %	Fauche avec export Non intervention
E2.6	Prairies améliorées, réensemencées et fortement fertilisées, y compris les terrains de sport et les pelouses	30,0 %	 Fauche avec export Ensemencement 		D5.3	Zones marécageuses dominées par Juncus effusus ou d'autres grands Juncus	30,0 %	Non intervention
I1.1	Monocultures intensives	7,0 %	Ensemencement Plantation d'arbustes et d'arbres Fauche avec export 		G1.1	Forêts riveraines et forêts galeries, avec dominance d'Alnus, Populus ou Salix	7,0 %	Non intervention
I1.1	Monocultures intensives	3,0 %	Action sur busage Remodelage de berge Apport de sédiment 		E3.4	Prairies eutrophes et mésotrophes humides ou mouilleuses	3,0 %	Non intervention
		%	 				%	
		%	 				%	
		%	 				%	
		%	 				%	
		%	 				%	
		%	 				%	

Question 31* - Quels sont les habitats naturels menacés dont la présence est connue dans le site ?

Site imp.		Site de comp.	
-----------	--	---------------	--

Question 32* - Quelles sont les espèces végétales protégées ou menacées dont la présence est connue dans le site ?

Site imp.		Site de comp.	
-----------	--	---------------	--

Question 33* - Quelles sont les espèces animales protégées ou menacées dont la présence est connue sur le site ?

Site imp.		Site de comp.	
-----------	--	---------------	--

Question 34 - Quelle proportion du site est occupée par un couvert végétal permanent ?

Avant impact (état initial)	Avec impact envisagé (simulation)	Après impact	Avant action écologique (état initial)	Avec action écologique envisagée (simulation)	Après action écologique
100,0	0,0	%.	0,0	100,0	%.

SI le site est alluvial,

ALORS répondez aux 3 questions suivantes.

Question 35 - Quelle est la distance la plus courte entre le centre du site et le lit mineur du cours d'eau ?

Avant impact (état initial)	Avec impact envisagé (simulation)	Après impact	Avant action écologique (état initial)	Avec action écologique envisagée (simulation)	Après action écologique
0,012	0,012	0,012 km.	0,066	0,018	km.

Question 36 - Quelle est la longueur développée et quelle est la longueur de l'enveloppe de méandrage du cours d'eau en passant par les points d'inflexion des sinuosités ?

	Avant impact (état initial)	Avec impact envisagé (simulation)	Après impact	Avant action écologique (état initial)	Avec action écologique envisagée (simulation)	Après action écologique
Longueur développée	2,067	2,1	km.	1,0	1,0	km.
Longueur de l'enveloppe de méandrage en passant par les points d'inflexion des sinuosités	1,803	1,8	km.	0,8	0,8	km.

Question 37* - Est-ce qu'il y a un endiguement entre le site et le cours d'eau ?

Avant impact (état initial)	Avec impact envisagé (simulation)	Après impact	Avant action écologique (état initial)	Avec action écologique envisagée (simulation)	Après action écologique
Non	Non		Non	Non	

SI le site est estuarien, péri-lagunaire, côtier ou de panne dunaire,

ALORS répondez aux 2 questions suivantes.

Question 38* - Est-ce qu'il y a un endiguement entre le site et la mer ?

Avant impact (état initial)	Avec impact envisagé (simulation)	Après impact	Avant action écologique (état initial)	Avec action écologique envisagée (simulation)	Après action écologique

Question 39* - Des ouvrages hydrauliques modulent-ils les entrées d'eau d'origine marine vers le site ?

Avant impact (état initial)	Avec impact envisagé (simulation)	Après impact	Avant action écologique (état initial)	Avec action écologique envisagée (simulation)	Après action écologique

Question 40* - Quels sont les matériaux parentaux dans le site ?

Site imp.	Quaternaire et formations superficielles - épendages continentaux et formations résiduelles : colluvions de versants	Site de comp.	Quaternaire et formations superficielles - épendages continentaux et formations résiduelles : colluvions de versants
-----------	--	---------------	--

Question 41 - Le site a-t-il fait l'objet d'une pollution répertoriée sur la base de données nationale Basol ?

Avant impact (état initial)	Avant action écologique (état initial)
Non	Non
Commentaire éventuel :	

Question 42 - A quel étage altitudinal est le site ?

Site imp.	Collinéen	Site de comp.	Collinéen
-----------	-----------	---------------	-----------

Question 43 - A quelle hydro écorégion de niveau 2 appartient le site ?

Site imp.	MA-nord est	Site de comp.	MA-nord est
-----------	-------------	---------------	-------------

Date			Date		
Avant impact (état initial)	Avec impact envisagé (simulation)	Après impact	Avant action écologique (état initial)	Avec action écologique envisagée (simulation)	Après action écologique
20-janv.-25	14-janv.-25	20-janv.-25	21-mai-25	15-janv.-25	21-mai-25

Observateurs

Nom	Prénom	Fonction	Organisme
Tillaut	Martin	Chargé d'études	SEGED

Nom	Prénom	Fonction	Organisme
Tillaut	Martin	Chargé d'études	SEGED

Question 44 - Quelles sont les caractéristiques de chaque sondage pédologique ?

Avant impact (état initial)

N° des photos réalisées sur le sondage ET sur l'habitat correspondant	Texture et horizons histiques (tourbe). Indiquez les codes en majuscules.																
	Pour chaque texture, indiquez les codes suivants :										Pour les horizons histiques, indiquez les codes suivants :						
	"S" pour sableuse	"SL" pour sablo-limoneuse	"LS" pour limono-sableuse	"L" pour limoneuse	"LA" pour limono-argileuse	"AL" pour argilo-limoneuse	"A" pour argileuse	"TF" pour fibrique	"TM" pour mésique	"TS" pour saprique	Si des cailloux font obstacles à des sondages plus profonds qu'1,2 m indiquez "C" à la profondeur maximale du sondage						
	[0-10 cm]	[10-20 cm]	[20-30 cm]	[30-40 cm]	[40-50 cm]	[50-60 cm]	[60-70 cm]	[70-80 cm]	[80-90 cm]	[90-100 cm]	[100-110 cm]	[110-120 cm]					
Épaisseur de l'horizon Ab (horizon A enfoui) en cm.		Épaisseur de l'épisolum humifère en surface (O+A) en cm		Indiquez "X" pour un terrain sans la litière, ou s'intensifient en profondeur, et des traits réduits		Réductiques (g ou -g) qui débute à moins de 0,25 m de profondeur et se prolongent ou s'intensifient en profondeur		Réductiques (S), début inférieur ou égal à 0,5 m de profondeur		Histiques (H)		Si absent (par ex. fluviolsols), ne pas renseigner.		Trait d'hydromorphie (mettre une X).			



Avec impact envisagé (simulation)

Après impact



N° des photos réalisées sur le sondage ET sur l'habitat correspondant		Texture et horizons histiques (tourbe). Indiquez les codes en majuscules.													
		Pour chaque texture, indiquez les codes suivants :						Pour les horizons histiques, indiquez les codes suivants :							
		"S" pour sableuse	"SL" pour sablo-limoneuse	"LS" pour limono-sableuse	"L" pour limoneuse	"LA" pour limono-argileuse	"AL" pour argilo-limoneuse	"A" pour argileuse	"TF" pour fibrique	"TM" pour mésique	"TS" pour saprique	Si des cailloux font obstacles à des sondages plus profonds qu'1,2 m indiquez "C" à la profondeur maximale du sondage			
		[0-10 cm]	[10-20 cm]	[20-30 cm]	[30-40 cm]	[40-50 cm]	[50-60 cm]	[60-70 cm]	[70-80 cm]	[80-90 cm]	[90-100 cm]	[100-110 cm]	[110-120 cm]		
		Épaisseur de l'horizon Ab (horizon A entoué) en cm.													
		Épaisseur de l'épisolum humière en surface (O+A) en cm													
		Homogènes et non homogènes sans la litière, ou si intensifient en profondeur, si des traits réductiques													
		Réductiques (g ou -g) qui débute à moins de 0,25 m de profondeur et se prolongent ou s'intensifient en profondeur													
		Réductiques (G), début inférieur ou égal à 0,5 m de profondeur													
		Histiques (H)													
		Trait d'hydromorphie (mettre une X). Si absent (par ex. fluvisols), ne pas renseigner.													
		Valeur du pH													
		Coordonnées géographiques (GPS)													
		N° du sondage pédologique													
		Code de l'habitat EUNIS niveau 3													
		Proportion du site représentée en %, La somme des pourcentages renseignés de chaque sous-ensemble homogène doit être égale à 100													
		N° du sous-ensemble homogène (de 1 à 15)													
Après impact	Sous-ensembles homogènes sans sondage pédologique possible, soit les habitats où il n'est pas possible de réaliser un sondage pédologique (par ex. inondations). ATTENTION : les indicateurs associés à la pédologie ne pourront pas être calculés si > 0%.														
		1													
		2													
		3													
		4													
		5													
		6													
		7													
		8													
		9													
		10													
		11													
		12													
		13													
		14													
		15													
		16													
		17													
		18													
		19													
		20													
		%	Le bilan doit être égal à 100 %												

Page 18

Après action écologique

Site imp. **Lambert 93**

Site de comp. Lambert 93

Question 45* - Quelle proportion du site est occupée par un remblai ?

Avant impact (état initial)	Avec impact envisagé (simulation)	Après impact	Avant action écologique (état initial)	Avec action écologique envisagée (simulation)	Après action écologique
0,0	0,0	%	0,0	0,0	%

2.2

Les types de couverts végétaux dans le site

Question 46 - Quelle proportion du site est occupée par les couverts végétaux suivants ?

	Avant impact (état initial)	Avec impact envisagé (simulation)	Après impact	Avant action écologique (état initial)	Avec action écologique envisagée (simulation)	Après action écologique
Sans couvert végétal, couverts principalement clairsemés (par ex. habitats EUNIS niveau 1 "H Habitats continentaux sans végétation ou à végétation clairsemée") ou principalement muscinaux			%			%
Couverts principalement herbacés bas (hauteur < 1 m) cultivés ou non, majoritairement composés d'espèces non ligneuses						
Absence de pratique agricole (par ex. fauchage, pâturage) ou d'activité d'entretien renouvelant le couvert végétal			%	100	20	%
Présence de pratique agricole (par ex. fauchage, pâturage) ou d'activité d'entretien renouvelant le couvert végétal	100		%		65	%
Export annuel de biomasse inconnu			%			%
Couverts principalement herbacés hauts (hauteur ≥ 1 m) cultivés ou non, majoritairement composés d'espèces non ligneuses						
Absence de pratique agricole (par ex. fauchage, pâturage) ou d'activité d'entretien renouvelant le couvert végétal			%			%
Présence de pratique agricole (par ex. fauchage, pâturage) ou d'activité d'entretien renouvelant le couvert végétal			%			%
Export annuel de biomasse inconnu			%			%
Couverts principalement arbustifs surtout composés d'espèces ligneuses d'une hauteur ≥ 1 m et < 7 m			%		10	%
Couverts principalement arborescents (hauteur ≥ 7 m)			%		5	%
Somme doit être égale à 100%	100		%	100	100	%

Question 47 - Si des habitats FB.1, FB.2, FB.3, FB.4 sont dans le site, quel est le couvert herbacé dans ces habitats ?

	Avant impact (état initial)	Avec impact envisagé (simulation)	Après impact	Avant action écologique (état initial)	Avec action écologique envisagée (simulation)	Après action écologique
Couvert herbacé < 30% en phase de croissance végétative			%			%
Couvert herbacé ≥ 30% en phase de croissance végétative						
Monospécifique ou quasi-monospécifique			%			%
Ni monospécifique, ni quasi-monospécifique			%			%
Somme			%			%

Question 48 - Si des habitats G1.C, G1.D, G2.8, G2.9, G3.7, G3.F, G5.2, G5.3, G5.4, G5.5 sont dans le site, quels sont les couverts herbacé, arbustif, hygrophile, non hygrophile dans ces habitats ?

	Avant impact (état initial)	Avec impact envisagé (simulation)	Après impact	Avant action écologique (état initial)	Avec action écologique envisagée (simulation)	Après action écologique
Couvert hygrophile						
herbacé			%			%
arbustif			%			%
Couvert non hygrophile						
Couvert herbacé < 30% en phase de croissance végétative						
et couvert arbustif < 30%			%			%
et couvert arbustif ≥ 30% monospécifique ou quasi-monospécifique			%			%
Couvert herbacé ≥ 30% en phase de croissance végétative monospécifique ou quasi-monospécifique						
et couvert arbustif < 30%			%			%
et couvert arbustif ≥ 30% monospécifique ou quasi-monospécifique			%			%
Couvert herbacé ≥ 30% en phase de croissance végétative ni monospécifique ni quasi-monospécifique						
et/ou couvert arbustif ≥ 30% ni monospécifique ni quasi-monospécifique			%			%
Somme			%			%

[illegible][illegible][illegible][illegible][illegible][illegible]

Question 50 - Dans la zone tampon, des espèces végétales associées à des invasions biologiques sont-elles présentes ?

Avant impact (état initial)	Avec impact envisagé (simulation)	Après impact	Avant action écologique (état initial)	Avec action écologique envisagée (simulation)	Après action écologique
Non	Non		Non	Non	

Question 51* - Détectez-vous la présence de sources dans le site ou dans sa zone tampon ?

Avant impact (état initial)	Avec impact envisagé (simulation)	Après impact	Avant action écologique (état initial)	Avec action écologique envisagée (simulation)	Après action écologique
Non	Non		Non	Non	

Question 52 - Quel est le linéaire total de rigoles, de fossés et de fossés profonds dans le site et dans sa zone tampon ?

	Avant impact (état initial)	Avec impact envisagé (simulation)	Après impact	Avant action écologique (état initial)	Avec action écologique envisagée (simulation)	Après action écologique
Rigoles (profondeur < 0,3 m)						
Berges <u>et</u> fond végétalisés	0	0	m	0	0	m
Berges et/ou fond non végétalisés	0	0	m	0	0	m
Fossés (0,3 m ≤ profondeur < 1 m)						
Berges <u>et</u> fond végétalisés	0	0	m	0	0	m
Berges et/ou fond non végétalisés	0	0	m	0	0	m
Fossés profonds (profondeur ≥ 1 m)						
Berges <u>et</u> fond végétalisés	0	0	m	0	0	m
Berges et/ou fond non végétalisés	0	0	m	0	0	m

Question 53 - Quelle proportion du site et de sa zone tampon est drainée par des drains souterrains ?

Avant impact (état initial)	Avec impact envisagé (simulation)	Après impact	Avant action écologique (état initial)	Avec action écologique envisagée (simulation)	Après action écologique
0,0	0,0	%	50,0	0,0	%

Question 54 - Quelle proportion du site est ravinée sans végétation ?

Avant impact (état initial)	Avec impact envisagé (simulation)	Après impact	Avant action écologique (état initial)	Avec action écologique envisagée (simulation)	Après action écologique
0,0	0,0	%	0,0	0,0	%

Si le site est dans un système hydrogéomorphologique alluvial ou estuarien,

ALORS répondez aux 4 questions suivantes.

Question 55* - Le cours d'eau associé au site s'écoule-t-il complètement dans son talweg ?

Avant impact (état initial)	Avec impact envisagé (simulation)	Après impact	Avant action écologique (état initial)	Avec action écologique envisagée (simulation)	Après action écologique
Oui	Oui		Non	Oui	

Question 56 - Quelle est la hauteur maximale du niveau à pleins bords du cours d'eau ?

Avant impact (état initial)	Avec impact envisagé (simulation)	Après impact	Avant action écologique (état initial)	Avec action écologique envisagée (simulation)	Après action écologique
[0,5 – 1[[0,5 – 1[m	[0,5 – 1[[0,2 – 0,5[m

Question 57* - Des ouvrages en aval du site affectent-ils le niveau d'eau dans le cours d'eau ?

Avant impact (état initial)	Avec impact envisagé (simulation)	Après impact	Avant action écologique (état initial)	Avec action écologique envisagée (simulation)	Après action écologique
Non	Non		Non	Non	

Question 58 – Quelle est la longueur des berges de cours d'eau occupées par les aménagements ou couverts végétaux suivants ? Si aucune berge n'est dans le site, passez directement à la question suivante.

	Avant impact (état initial)	Avec impact envisagé (simulation)	Après impact	Avant action écologique (état initial)	Avec action écologique envisagée (simulation)	Après action écologique
Matériaux naturels (par ex. ripisylves, prairies, opération de génie civilie ancienne) avec un couvert végétal permanent et dense	0,084	0,084	km	0,212	0,560	km
Berges sans couvert végétal permanent dense (par ex. berges érodées avec le sol mis à nu, opération de génie végétal récente, cultures)			km	0,000	0,000	km
Enrochements, gabions et matelas-gabions			km	0,000	0,000	km
Matériaux artificiels (par ex. palplanches)			km	0,315	0,000	km
Somme	0,084	0,084	km	0,527	0,56	km

Question 59 - Quelle est la longueur totale des limites entre les unités d'habitats EUNIS niveau 3 dans le site ?

Avant impact (état initial)	Avec impact envisagé (simulation)	Après impact	Avant action écologique (état initial)	Avec action écologique envisagée (simulation)	Après action écologique
0,000	0,000	km	0,060	0,965	km

Question 60* – Quand débuteront les travaux ?

Site imp.		Site de comp.	
-----------	--	---------------	--

Question 61* – Quelles seront les modalités de suivi et leur durée ?

Site imp.		Site de comp.	
-----------	--	---------------	--

Question 62* – Quelles modalités de sécurisation foncière et financière assureront la pérennité des mesures de compensation écologique sur le site de compensation ?

Question 63* – Quelles mesures d'accompagnement seront mises en œuvre ?

Nom de la mesure d'accompagnement	Commentaire sur les modalités de mise en œuvre

Question 64* – Avez-vous un commentaire ou une information à ajouter à l'évaluation ? Si oui, faites-en part ici.