

METHODE NATIONALE D'EVALUATION DES FONCTIONS DES ZONES HUMIDES V2.0

FICHE D'EVALUATION DU PROJET D'AMENAGEMENT

Date de création du tableau V2.0 : 30/09/2023. Date de révision : néant.



Dans un premier temps, répondez aux questions dans les cellules avec un fond coloré de cet onglet (EVAL) selon les recommandations dans la notice du guide disponible sur le centre de ressources milieux humides, en cliquant sur l'icone à droite (dès la page 71).



Dans cet onglet (EVAL), les textes **bleus** sont des indications. Les textes **rouges** indiquent des réponses incohérentes.



Les questions avec un * sont uniquement informatives, sans effet sur les indicateurs.

Reportez-vous à la dernière question pour toute remarque ou illustration complémentaire.



Après avoir répondu aux questions de cet onglet (EVAL), dans un second temps, évaluez le respect des principes régissant la mise en œuvre de la séquence ERC en consultant les onglets en bleu du présent tableau.



Toute restitution du résultat d'une évaluation s'accompagne impérativement de cet onglet (EVAL) et des 6 onglets bleus du présent tableau sous formats XLSX et PDF + les couches SIG des sites + les photos d'habitats et de profils pédologiques.

1

INFORMATIONS A RENSEIGNER AU BUREAU AVANT LES PROSPECTIONS SUR LE TERRAIN

Date			
Avant impact (état initial)	Avec impact envisagé (simulation)	Après impact	
13-janv.-25	13-janv.-25		
Dates incohérentes.			

Observateurs			
Nom	Prénom	Fonction	Organisme
TILLAUT	Martin	Chargé d'études	SEGED

Nom	Prénom	Fonction	Organisme
TILLAUT	Martin	Chargé d'études	SEGED

Indiquez les documents mobilisés pour répondre aux questions

--	--

Site impacté

Département(s)

53 Mayenne

Commune(s)

Ernée

Lieu-dit

La Petite Mazure

Site de compensation

53 Mayenne

Ernée

Semondières

Carte du site (polygone au contour rouge sans trame de fond)
avec en fond de carte la BD ORTHO®



Si l'emprise du site évolue entre les états "avant", "avec" et "après", insérez une carte matérialisant l'emprise du site par état.

Question 1 - Quelle est la superficie du site ?

Avant impact (état initial)	Avec impact envisagé (simulation)	Après impact	Avant action écologique (état initial)	Avec action écologique envisagée (simulation)	Après action écologique
0,870	0,260	ha.	5,561	6,024	ha.

Pour mieux appréhendez le résultat, privilégiez plusieurs évaluations complémentaires (plusieurs tableurs) pour évaluer un grand site d'un seul tenant (par ex. > 10 ha) !

Question 2 - Si le site de compensation est constitué de polygones disjoints, quelle est la superficie moyenne de ces polygones ? Sinon, passez à la question suivante sans répondre à celle-ci.

Avant action écologique (état initial)	Avec action écologique envisagée (simulation)	Après action écologique
2,780	3,012	ha.

Question 3 - Le site de compensation fait-il actuellement l'objet d'engagements privés dans le cadre d'un autre projet d'aménagement que celui concerné par cette évaluation ? Fait-il actuellement l'objet d'engagements publics ?

Non

Commentaire éventuel :

Question 4 - Actuellement, le site de compensation fait-il l'objet de mesures de compensation écologique autres que pour les « habitats » et les « fonctions » de zone humide ?

Non

Commentaire éventuel :

Question 5 - A quelle masse d'eau de surface appartient le site ?

CdEUMassD	FRGR0514	FRGR0514
NomMasseDE	L'ERNEE DEPUIS SAINT-DENIS-DE-GASTINES JUSQU'A LA CONFLUENCE AVEC LA MAYENNE	L'ERNEE DEPUIS SAINT-DENIS-DE-GASTINES JUSQU'A LA CONFLUENCE AVEC LA MAYENNE

Question 6* - Quels objectifs de préservation de la ressource en eau, des zones humides ou de la biodiversité sont identifiés sur le territoire où est le site ?

Site imp.		Site de comp.	
-----------	--	---------------	--

Question 7 - Quel est le système hydrogéomorphologique du site ?

Répondre par un X

Alluvial	X	Alluvial	X
Riverain des étendues d'eau		Riverain des étendues d'eau	
Dépression		Dépression	
Source et suintement		Source et suintement	
Plateau		Plateau	
Estuarien		Estuarien	
Péri-lagunaire		Péri-lagunaire	
Côtier		Côtier	
Panne dunaire		Panne dunaire	

Question 8 - Si le site est alluvial, riverain des étendues d'eau, estuarien, péri-lagunaire, côtier ou de panne dunaire, quel est le nom du cours d'eau, de l'étendue d'eau, de la baie ou de l'estuaire associé ? Sinon, passez à la question suivante sans répondre à celle-ci.

Site imp.	Intermittent non renseigné - lieux dit La Petite Mazure	Site de comp.	Intermittent non renseigné - lieux dit La Petite Mazure
-----------	---	---------------	---

Question 9* - Si le site est alluvial ou riverain des étendues d'eau, quel est le rang de Strahler du cours d'eau auquel il est associé ? Sinon, passez à la question suivante sans répondre à celle-ci.

Site imp.	1	Site de comp.	1
-----------	---	---------------	---

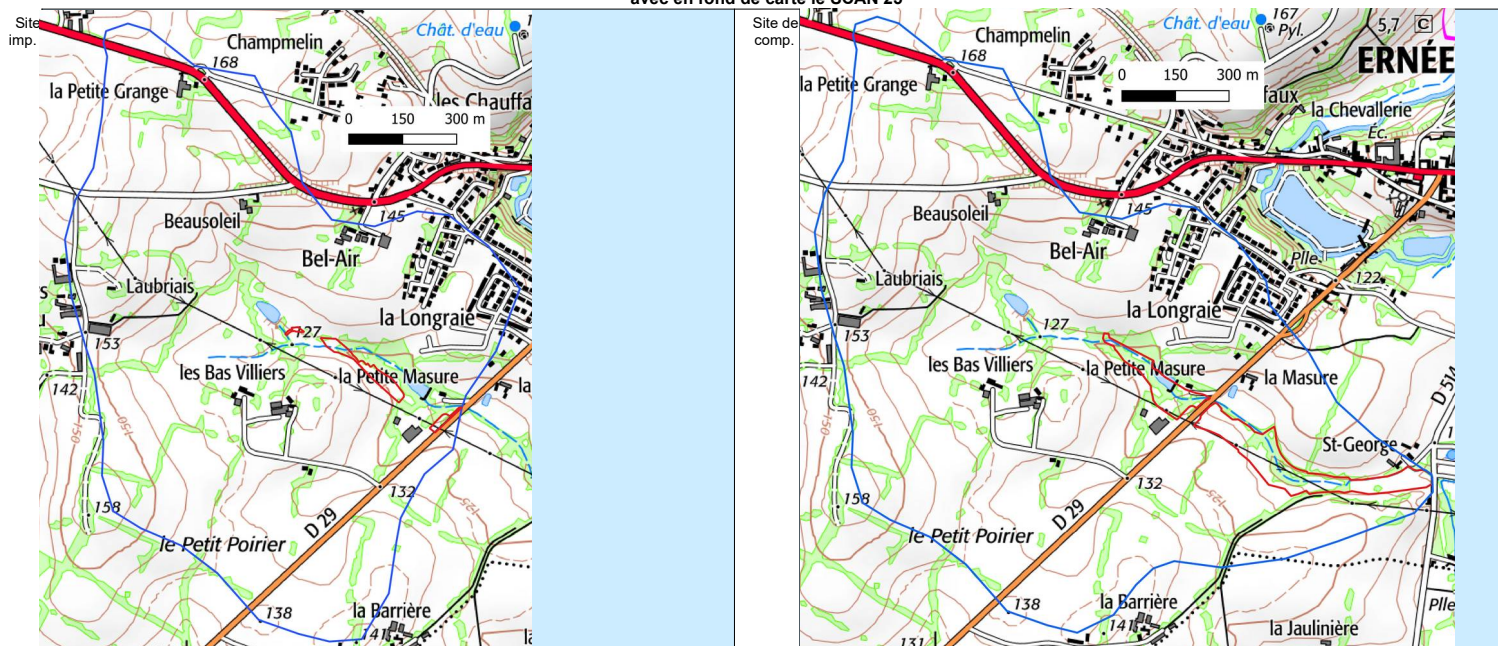
Question 10* - Quand ont été édités la BD ORTHO®, la BD TOPO® et le Registre parcellaire graphique utilisés pour réaliser l'évaluation ?

	Avant impact (état initial)	Après impact	Avant action écologique (état initial)	Après action écologique
BD ORTHO®	2022	2022	2022	2023
BD TOPO®	2024	2024	2024	2024
RPG	2023	2023	2023	2023

Si le site est estuarien, péri-lagunaire, côtier ou de panne dunaire,
 OU s'il est alluvial ou riverain des étendues d'eau avec un rang de Strahler > 5 ;
 ALORS passez à la question 14. Ne décrivez pas la zone contributive.

Question 11 - Quelle est la zone contributive du site ?

Carte du site (polygone au contour rouge sans trame de fond) et de sa zone contributive (polygone au contour bleu sans trame de fond) avec en fond de carte le SCAN 25®



Question 12 - Quels sont la superficie et le périmètre de la zone contributive ?

Superficie	130,174	ha.
Périmètre	4,836	km.

Superficie	162,677	ha.
Périmètre	5,556	km.

Question 13 - Quelle est l'occupation du sol dans la zone contributive ?

Surfaces enherbées	55,444	ha.
Surfaces cultivées	40,239	ha.
Surfaces construites	2,321	ha.
Linéaire d'infrastructures de transport	6,823	km.
Linéaire de cours d'eau	1,231	km.

Surfaces enherbées	63,418	ha.
Surfaces cultivées	61,654	ha.
Surfaces construites	2,543	ha.
Linéaire d'infrastructures de transport	8,001	km.
Linéaire de cours d'eau	1,981	km.

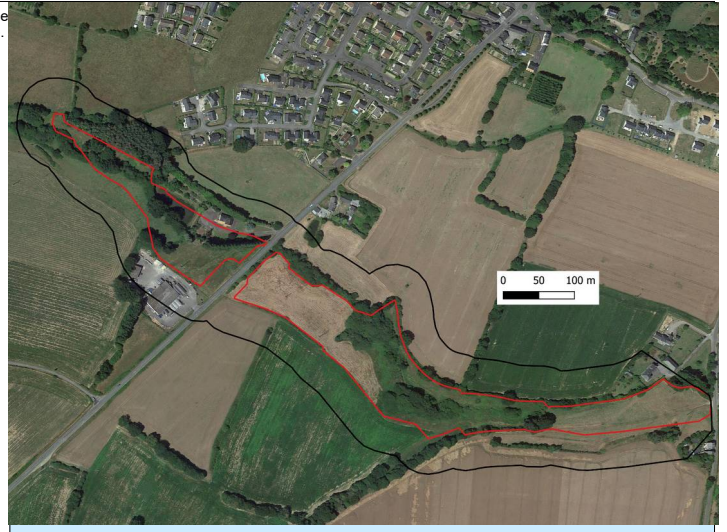
Question 14 - Quelle est la zone tampon du site ?

Carte du site (polygone au contour rouge sans trame de fond) et de sa zone tampon (polygone au contour noir sans trame de fond)
avec en fond de carte la BD ORTHO®

Site
imp.

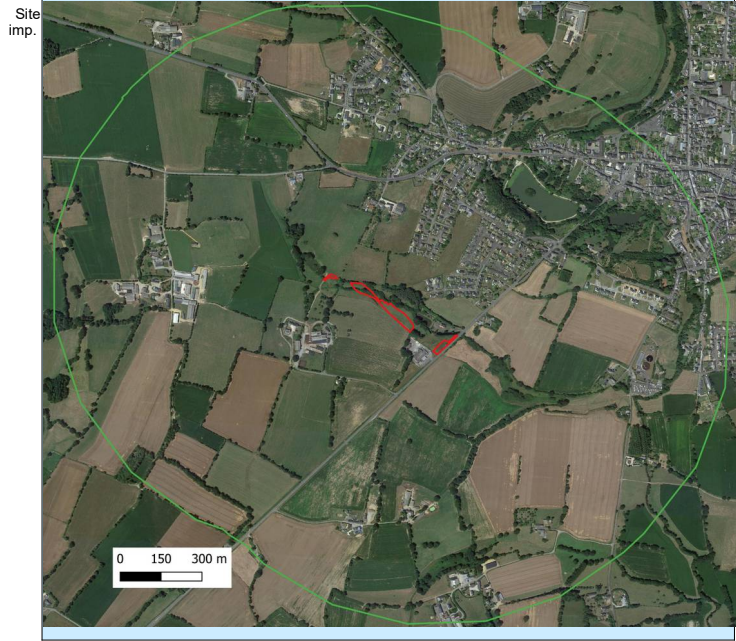


Site de
comp.



Question 15 - Quel est le paysage du site ?











Carte du site (polygone au contour rouge sans trame de fond) et de son paysage (polygone au contour vert sans trame de fond) avec en fond de carte la BD ORTHO®



Question 16 - Quelle est la superficie du paysage ?

Superficie	432,643	ha.	538,933	ha.
------------	---------	-----	---------	-----

Question 17 - Quelle proportion du paysage est occupée par les milieux EUNIS niveau 1 ?

	A	Habitats marins	0,0	%	0,0	%
	B	Habitats côtiers	0,0	%	0,0	%
	C	Eaux de surface continentales	1,0	%	1,0	%
	D	Tourbières hautes et bas-marais	1,0	%	1,0	%
	E	Prairies ; terrains dominés par des non graminoides [...]	40,0	%	38,0	%
	F	Landes, fourrés et toundras	0,0	%	0,0	%
	G	Bois, forêts et autres habitats boisés	5,0	%	7,0	%
	H	Habitats continentaux sans végétation [...]	0,0	%	0,0	%
	I	Habitats agricoles [...] cultivés	36,0	%	36,0	%
	J	Zones bâties, sites industriels et autres [...]	17,0	%	17,0	%
La somme doit être égale à 100 %			100,0		100,0	

Question 18 - Quelle est la superficie ou quel est le linéaire de corridors boisés dans le paysage ?

Superficie mesurée sur la BD TOPO®	30,625	ha.	37,328	ha.
Linéaire mesuré sur la BD ORTHO®		km.		km.

Question 19 - Quel est le linéaire de corridors aquatiques et d'infrastructures dans le paysage ?

Corridors aquatiques temporaires	4,331	km.	5,150	km.
Corridors aquatiques permanents	2,602	km.	3,281	km.
Grandes infrastructures de transport	4,606	km.	5,811	km.
Petites infrastructures de transport	22,323	km.	32,982	km.

Question 20* - Une ligne à haute tension, un parc éolien ou un puits de captage sont-ils dans le paysage ?

Ligne à haute tension	Oui	Oui
Parc éolien	Non	Non
Puits de captage	Non	Non

Site imp.	Liste des plantes vasculaires invasives, potentiellement invasives et à surveiller en Pays de la Loire, Liste catégorisée des espèces exotiques envahissantes du Bassin Loire Bretagne
-----------	--

Site de comp.	Liste des plantes vasculaires invasives, potentiellement invasives et à surveiller en Pays de la Loire, Liste catégorisée des espèces exotiques envahissantes du Bassin Loire Bretagne
---------------	--

Site imp.	Myocastor coypus
-----------	------------------

Site de comp.	
---------------	--

Avant impact (état initial)	Avec impact envisagé (simulation)	Après impact	Avant action écologique (état initial)	Avec action écologique envisagée (simulation)	Après action écologique
Non	Non				

Souvent, une surface minimale de 2500 m² est à utiliser durant l'évaluation rapide du site impacté et du site de compensation.

[illegible][illegible]

Question 27 – Sur le site de compensation, quelle est l'évolution envisagée des habitats du fait des actions écologiques ?

*Liste et dénomination des actions écologiques dans l'annexe 4 pages 149 et 150 du guide
+ définition des actions écologiques dans le Référentiel d'actions écologiques sur le site internet où sont disponibles le guide et le tableau*

Avant action écologique (état initial)				Avec action écologique envisagée (simulation)				
Code	Nom de l'habitat	Proportion du site	Action écologique d'impulsion		Code	Nom de l'habitat	Proportion du site	Action écologique d'exploitation-entretien
E2.1	Pâturages permanents mésotrophes et prairies de post-pâturage	8,0 %	Fauche avec export	➡ devenir	E3.4	Prairies eutrophes et mésotrophes humides ou mouilleuses	8,0 %	Fauche avec export
E3.4	Prairies eutrophes et mésotrophes humides ou mouilleuses	3,0 %	Ensemencement Action sur busage Coupe à blanc, défrichement et autres Remodelage de berge Apport de sédiment	➡	D5.3	Zones marécageuses dominées par Juncus effusus ou d'autres grands Juncus	3,0 %	Non intervention
E3.4	Prairies eutrophes et mésotrophes humides ou mouilleuses	8,0 %	Ensemencement Fauche avec export	➡	E3.4	Prairies eutrophes et mésotrophes humides ou mouilleuses	8,0 %	Fauche avec export
			Désartificialisation du sol Déblaiement Effacement de plan d'eau	➡	E3.4	Prairies eutrophes et mésotrophes humides ou mouilleuses	4,0 %	Non intervention
E2.1	Pâturages permanents mésotrophes et prairies de post-pâturage	4,0 %	Ensemencement	➡	D5.3	Zones marécageuses dominées par Juncus effusus ou d'autres grands Juncus	4,0 %	Non intervention
E3.4	Prairies eutrophes et mésotrophes humides ou mouilleuses	4,0 %	Fauche avec export	➡	E3.4	Prairies eutrophes et mésotrophes humides ou mouilleuses	3,0 %	Fauche avec export
E3.4	Prairies eutrophes et mésotrophes humides ou mouilleuses	43,0 %	Fauche avec export Ensemencement dfff	➡	E3.4	Prairies eutrophes et mésotrophes humides ou mouilleuses	43,0 %	Fauche avec export
E3.4	Prairies eutrophes et mésotrophes humides ou mouilleuses	4,0 %	Ensemencement Creusement, reconnexion d'annexes hydraul	➡	D5.3	Zones marécageuses dominées par Juncus effusus ou d'autres grands Juncus	4,0 %	Non intervention
G1.2	Forêts riveraines mixtes des plaines inondables et forêts galeries mixtes	11,0 %	Libre évolution	➡	G1.2	Forêts riveraines mixtes des plaines inondables et forêts galeries mixtes	11,0 %	Non intervention
E3.4	Prairies eutrophes et mésotrophes humides ou mouilleuses	7,0 %	Fauche avec export Ensemencement Plantation d'arbustes et d'arbres	➡	D5.3	Zones marécageuses dominées par Juncus effusus ou d'autres grands Juncus	7,0 %	Non intervention

Question 31* - Quels sont les habitats naturels menacés dont la présence est connue dans le site ?

Site imp.		Site de comp.	
-----------	--	---------------	--

Question 32* - Quelles sont les espèces végétales protégées ou menacées dont la présence est connue dans le site ?

Site imp.		Site de comp.	
-----------	--	---------------	--

Question 33* - Quelles sont les espèces animales protégées ou menacées dont la présence est connue sur le site ?

Site imp.		Site de comp.	
-----------	--	---------------	--

Question 34 - Quelle proportion du site est occupée par un couvert végétal permanent ?

Avant impact (état initial)	Avec impact envisagé (simulation)	Après impact	Avant action écologique (état initial)	Avec action écologique envisagée (simulation)	Après action écologique
100,0	0,0	%.	90,0	100,0	%.

SI le site est alluvial,

ALORS répondez aux 3 questions suivantes.

Question 35 - Quelle est la distance la plus courte entre le centre du site et le lit mineur du cours d'eau ?

Avant impact (état initial)	Avec impact envisagé (simulation)	Après impact	Avant action écologique (état initial)	Avec action écologique envisagée (simulation)	Après action écologique
0,031	0,019	km.	0,010	0,020	km.

Question 36 - Quelle est la longueur développée et quelle est la longueur de l'enveloppe de méandrage du cours d'eau en passant par les points d'inflexion des sinuosités ?

	Avant impact (état initial)	Avec impact envisagé (simulation)	Après impact	Avant action écologique (état initial)	Avec action écologique envisagée (simulation)	Après action écologique
Longueur développée	2,158	2,158	2,158 km.	2,0	2,0	km.
Longueur de l'enveloppe de méandrage en passant par les points d'inflexion des sinuosités	2,070	2,070	2,070 km.	1,9	1,9	km.

Question 37* - Est-ce qu'il y a un endiguement entre le site et le cours d'eau ?

Avant impact (état initial)	Avec impact envisagé (simulation)	Après impact	Avant action écologique (état initial)	Avec action écologique envisagée (simulation)	Après action écologique
Non	Non		Non	Non	

SI le site est estuarien, péri-lagunaire, côtier ou de panne dunaire,

ALORS répondez aux 2 questions suivantes.

Question 38* - Est-ce qu'il y a un endiguement entre le site et la mer ?

Avant impact (état initial)	Avec impact envisagé (simulation)	Après impact	Avant action écologique (état initial)	Avec action écologique envisagée (simulation)	Après action écologique

Question 39* - Des ouvrages hydrauliques modulent-ils les entrées d'eau d'origine marine vers le site ?

Avant impact (état initial)	Avec impact envisagé (simulation)	Après impact	Avant action écologique (état initial)	Avec action écologique envisagée (simulation)	Après action écologique

Question 40* - Quels sont les matériaux parentaux dans le site ?

Site imp.	Quaternaire et formations superficielles - épendages continentaux et formations résiduelles : colluvions de versants	Site de comp.	Quaternaire et formations superficielles - épendages continentaux et formations résiduelles : colluvions de versants
-----------	--	---------------	--

Question 41 - Le site a-t-il fait l'objet d'une pollution répertoriée sur la base de données nationale Basol ?

Avant impact (état initial)	Avant action écologique (état initial)
Non	Non
Commentaire éventuel :	

Question 42 - A quel étage altitudinal est le site ?

Site imp.	Collinéen	Site de comp.	Collinéen
-----------	-----------	---------------	-----------

Question 43 - A quelle hydro écorégion de niveau 2 appartient le site ?

Site imp.	MA-nord est	Site de comp.	MA-nord est
-----------	-------------	---------------	-------------

Date				Date			
Avant impact (état initial)		Avec impact envisagé (simulation)	Après impact	Avant action écologique (état initial)		Avec action écologique envisagée (simulation)	Après action écologique
20-janv.-25		13-janv.-25	20-janv.-25	21-mai-25		15-janv.-25	21-mai-25
Observateurs							
Nom	Prénom	Fonction	Organisme	Nom	Prénom	Fonction	Organisme
Tillaut	Martin	Chargé d'études	SEGED	Tillaut	Martin	Chargé d'études	SEGED

Question 44 - Quelles sont les caractéristiques de chaque sondage pédologique ?

Avant impact (état initial)

N° des photos réalisées sur le sondage ET sur l'habitat correspondant	Texture et horizons histiques (tourbe). Indiquez les codes en majuscules.																								
	Pour chaque texture, indiquez les codes suivants :										Pour les horizons histiques, indiquez les codes suivants :														
	"S" pour sableuse "SL" pour sablo-limoneuse "LS" pour limono-sableuse "L" pour limoneuse "LA" pour limono-argileuse "AL" pour argilo-limoneuse "A" pour argileuse										"TF" pour fibrique "TM" pour mésique "TS" pour saprique Si des cailloux font obstacles à des sondages plus profonds qu'1,2 m indiquez "C" à la profondeur maximale du sondage														
	[0-10 cm]	[10-20 cm]	[20-30 cm]	[30-40 cm]	[40-50 cm]	[50-60 cm]	[60-70 cm]	[70-80 cm]	[80-90 cm]	[90-100 cm]	[100-110 cm]	[110-120 cm]													
Sous-ensembles homogènes sans sondage pédologique possible, soit les habitats où il n'est pas possible de réaliser un sondage pédologique (par ex. inondations). ATTENTION : les indicateurs associés à la pédologie ne pourront pas être calculés si > 0%.																									
Exemple																									
1	30	D2.2	1	N 46°17'16" E 5°09'30"	6	X				0	0	TF	TF	TF	TM	TM	A	A	A	A	A	A	A	1234, 1235, 1236	
1	30	D2.2	2	N 46°17'17" E 5°09'30"	5	X				0	0	TF	TF	TM	TM	A	A	A	A	A	A	A	A	1237, 1238, 1239	
2	70	G1.4	3	N 46°17'17" E 5°09'29"	5		X			22	0	LA	LA	LA	AL	A	A	A	A	A	C			1240, 1241, 1242	
2	70	G1.4	4	N 46°17'19" E 5°09'31"	6		X			35	0	LA	LA	A	A	A	A	A	A	A	A	A	A	1243, 1244, 1245	
2	8	G1.2	1	406981,2;6806442,0	4		X			10	0	SL	LS	LA	LA	AL	AL	AL	AL	AL	AL	AL	AL	AL	120_12393
1	37	E2.1	2	17,6806460.5	5		X			50	0	SL	SL	SL	L	LA	A	A	A	A	A	A	A	A	120_14484
2	8	G1.2	3	407035,3;6806424,1	5			X		10	0	SL	SL	SL	LS	L	LA	LA	AL	AL	AL	AL	AL	AL	120_14484
3	30	E2.1	4	7261,2;6806235	5		X			60	0	LS	LA	LA	A	A	A	A	A	A	A	A	A	A	130634;20180704_130
4	25	E3.4	5	407088,5;6806386,7	4		X			5	0	SL	SL	LS	L	LS	SL	SL	SL	SL	SL	SL	SL	SL	120_15305
1	37	E2.1	6	7278,6;6806241	5		X			5	0	SL	L	LA	AL	AL	A	A	A	A	A	A	A	A	120_16080
3	30	E2.1	7	7142,0;6806316	5		X			25	0	LS	LS	LS	LS	A	A	A	A	A	A	A	A	A	093224, 20180711
4	25	E3.4	8	18,6806394.2	5		X			25	0	LS	LS	LS	A	A	A	A	A	A	A	A	A	A	095033, 20180711
			9																						
			10																						
			11																						
			12																						
			13																						
			14																						
			15																						
			16																						
			17																						
			18																						
			19																						
			20																						
	100,0	%	Le bilan doit être égal à 100 %																						



Avec impact envisagé (simulation)

N° du sondage pédologique	Code de l'habitat EUNIS niveau 3	Proportion du site représentée en %, La somme des pourcentages renseignés de chaque sous-ensemble homogène doit être égale à 100	N° du sous-ensemble homogène (de 1 à 15)	Valeur du pH	Trait d'hydromorphie (mettre une X).	Si absent (par ex. fluvisols), ne pas renseigner.	Réductiques (G), début inférieur ou égal à 0,5 m de profondeur	Histiques (H)	Épaisseur de l'épissolum humifère en surface (O+A) en cm	Épaisseur de l'horizon Ab (horizon A enfoui) en cm.	Texture et horizons histiques (tourbe). Indiquez les codes en majuscules.														
											Pour chaque texture, indiquez les codes suivants :							Pour les horizons histiques, indiquez les codes suivants :							
											"S" pour sableuse	"SL" pour sablo-limoneuse	"LS" pour limono-sableuse	"L" pour limoneuse	"LA" pour limono-argileuse	"AL" pour argilo-limoneuse	"A" pour argileuse	"TF" pour fibrique	"TM" pour mésique	"TS" pour saprique	Si des cailloux font obstacles à des sondages plus profonds qu'1,2 m indiquez "C" à la profondeur maximale du sondage				
[0-10 cm]	[10-20 cm]	[20-30 cm]	[30-40 cm]	[40-50 cm]	[50-60 cm]	[60-70 cm]	[70-80 cm]	[80-90 cm]	[90-100 cm]	[100-110 cm]	[110-120 cm]														
Sous-ensembles homogènes sans sondage pédologique possible, soit les habitats où il n'est pas possible de réaliser un sondage pédologique. ATTENTION : les indicateurs associés à la pédologie ne pourront pas être calculés si > 0%.																									
1	100	E2.1	1	5			X		5	0	SL	L	LA	AL	AL	A	A	A	A	A	A	A	A	A	A
1	100	E2.1	2	5			X		50	0	SL	SL	SL	L	LA	A	A	A	A	A	A	A	A	A	A
			3																						
			4																						
			5																						
			6																						
			7																						
			8																						
			9																						
			10																						
			11																						
			12																						
			13																						
			14																						
			15																						
			16																						
			17																						
			18																						
			19																						
			20																						
	100,0	%	Le bilan doit être égal à 100 %																						

Après impact

Avant action écologique



N° des photos réalisées sur le sondage ET sur l'habitat correspondant	Texture et horizons histiques (tourbe). Indiquez les codes en majuscules.																											
	Pour chaque texture, indiquez les codes suivants :								Pour les horizons histiques, indiquez les codes suivants :																			
	"S" pour sableuse "SL" pour sablo-limoneuse "LS" pour limono-sableuse "L" pour limoneuse "LA" pour limono-argileuse "AL" pour argilo-limoneuse "A" pour argileuse								"TF" pour fibrique "TM" pour mésique "TS" pour saprique Si des cailloux font obstacles à des sondages plus profonds qu'1,2 m indiquez "C" à la profondeur maximale du sondage																			
	[0-10 cm]	[10-20 cm]	[20-30 cm]	[30-40 cm]	[40-50 cm]	[50-60 cm]	[60-70 cm]	[70-80 cm]	[80-90 cm]	[90-100 cm]	[100-110 cm]	[110-120 cm]																
Épaisseur de l'horizon Ab (horizon A entoué) en cm.		Épaisseur de l'épisolum humifère en surface (O+A) en cm		Sous-ensembles homogènes sans sondage pédologique possible, soit les habitats où il n'est pas possible de réaliser un sondage pédologique (par ex. inondations). ATTENTION : les indicateurs associés à la pédologie ne pourront pas être calculés si > 0%.																								
		sans la litière. Les sous-ensembles homogènes sans sondage pédologique possible, soit les habitats où il n'est pas possible de réaliser un sondage pédologique (par ex. inondations). ATTENTION : les indicateurs associés à la pédologie ne pourront pas être calculés si > 0%.																										
		Réductiques (G) : début inférieur ou égal à 0,5 m de profondeur																										
		Histiques (H)																										
Valeur du pH																												
Coordonnées géographiques (GPS)																												
N° du sondage pédologique																												
Code de l'habitat EUNIS niveau 3																												
Proportion du site représentée en %, La somme des pourcentages renseignés de chaque sous-ensemble homogène doit être égale à 100																												
N° du sous-ensemble homogène (de 1 à 15)																												
Avant action écologique	1	15	E3.4	1	407154,6;6806349,1	5				X	8	0	LS	LS	L	LA	LA	LS	LS	LS	LS	LS	LS	LS	LS	LS	LS	PXL_2025_120_14122
	2	12	E2.1	2	407216,6;6806261,8	5			X		5	0	L	LA	LA	LA	AL	AL	A	A	A	A	A	A	A	A	A	PXL_2025_120_15310
	1	15	E3.4	3	407070,8;6806432,5	5			X		22	0	L	L	L	L	LA	LA	LA	LA	LA	LA	LA	LA	LA	LA	LA	emee_2023_1017_1132
	2	12	E2.1	4	407251,6;6806270,6	5			X		18	0	L	L	L	LA	LA	LA	LA	LA	L	L	L	LA				emee_2023_1017_1205
	3	15	E3.4	5	7368,2;6806202	6			X		20	0	L	L	SL	SL	L	L	LA	LA	AL	LA	L	L				PXL_2025_0206_1014
	4	22	E3.4	6	7376,5;6806227	5			X		10	0	L	LS	LS	LS	L	SL	SL	SL	SL	SL	SL	SL	SL	SL	SL	PXL_2025_0206_1028
	3	15	E3.4	7	7415,4;6806210	5,5			X		20	0	L	L	LS	LS	LS	LS	LA	LA	AL	AL	A	A	A	A	A	PXL_2025_0206_1051
	4	22	E3.4	8	7481,6;6806112	5				X	35	0	L	L	LS	LS	LA	LA	LA	AL	L	L	LS	LS				PXL_2025_0206_1117
	5	11	G1.2	9	7522,9;6806058	5			X		25	0	L	L	LS	LA	LA	AL	LA	AL	AL	AL	AL	AL	AL	AL	AL	PXL_2025_0206_1154
	5	11	G1.2	10	7484,5;6806153	5,5			X		10	0	L	L	LA	LA	AL	AL	AL	LA	LA	AL	AL	AL	AL	AL	AL	0_PXL_20250121_093
	6	25	E3.4	11	7905,7;6806055	5			X		25	0	L	LA	LA	L	SL	SL	SL	SL	SL	SL	C					1_PXL_20250206_130
	6	25	E3.4	12	7786,9;6806043	5			X		20	0	LA	LA	LA	A	A	A	LA	LA	LA	AL	AL	AL	AL	AL	AL	2_PXL_20250206_131
				13																								
				14																								
				15																								
				16																								
				17																								
				18																								
				19																								
				20																								

100,0 % Le bilan doit être égal à 100 %

Page 18

Après action écologique

Site imp. Lambert 93

Site de comp. Lambert 93

Question 45* - Quelle proportion du site est occupée par un remblai ?

Avant impact (état initial)	Avec impact envisagé (simulation)	Après impact	Avant action écologique (état initial)	Avec action écologique envisagée (simulation)	Après action écologique
0,0	0,0	%	1,0	0,0	%

2.2

Les types de couverts végétaux dans le site

Question 46 - Quelle proportion du site est occupée par les couverts végétaux suivants ?

	Avant impact (état initial)	Avec impact envisagé (simulation)	Après impact	Avant action écologique (état initial)	Avec action écologique envisagée (simulation)	Après action écologique
Sans couvert végétal, couverts principalement clairsemés (par ex. habitats EUNIS niveau 1 " H Habitats continentaux sans végétation ou à végétation clairsemée") ou principalement muscinaux			%			%
Couverts principalement herbacés bas (hauteur < 1 m) cultivés ou non, majoritairement composés d'espèces non ligneuses						
Absence de pratique agricole (par ex. fauchage, pâturage) ou d'activité d'entretien renouvelant le couvert végétal	25		%	10	50	%
Présence de pratique agricole (par ex. fauchage, pâturage) ou d'activité d'entretien renouvelant le couvert végétal	67	100	%	84	20	%
Export annuel de biomasse inconnu			%			%
Couverts principalement herbacés hauts (hauteur ≥ 1 m) cultivés ou non, majoritairement composés d'espèces non ligneuses						
Absence de pratique agricole (par ex. fauchage, pâturage) ou d'activité d'entretien renouvelant le couvert végétal			%			%
Présence de pratique agricole (par ex. fauchage, pâturage) ou d'activité d'entretien renouvelant le couvert végétal			%			%
Export annuel de biomasse inconnu			%			%
Couverts principalement arbustifs surtout composés d'espèces ligneuses d'une hauteur ≥ 1 m et < 7 m	3		%	3	10	%
Couverts principalement arborescents (hauteur ≥ 7 m)	5		%	3	20	%
Somme doit être égale à 100%	100	100	%	100	100	%

Question 47 - Si des habitats FB.1, FB.2, FB.3, FB.4 sont dans le site, quel est le couvert herbacé dans ces habitats ?

	Avant impact (état initial)	Avec impact envisagé (simulation)	Après impact	Avant action écologique (état initial)	Avec action écologique envisagée (simulation)	Après action écologique
Couvert herbacé < 30% en phase de croissance végétative			%			%
Couvert herbacé ≥ 30% en phase de croissance végétative						
Monospécifique ou quasi-monospécifique			%			%
Ni monospécifique, ni quasi-monospécifique			%			%
Somme			%			%

Question 48 - Si des habitats G1.C, G1.D, G2.8, G2.9, G3.7, G3.F, G5.2, G5.3, G5.4, G5.5 sont dans le site, quels sont les couverts herbacé, arbustif, hygrophile, non hygrophile dans ces habitats ?

	Avant impact (état initial)	Avec impact envisagé (simulation)	Après impact	Avant action écologique (état initial)	Avec action écologique envisagée (simulation)	Après action écologique
Couvert hygrophile						
herbacé			%			%
arbustif			%			%
Couvert non hygrophile						
Couvert herbacé < 30% en phase de croissance végétative						
et couvert arbustif < 30%			%			%
et couvert arbustif ≥ 30% monospécifique ou quasi-monospécifique			%			%
Couvert herbacé ≥ 30% en phase de croissance végétative monospécifique ou quasi-monospécifique						
et couvert arbustif < 30%			%			%
et couvert arbustif ≥ 30% monospécifique ou quasi-monospécifique			%			%
Couvert herbacé ≥ 30% en phase de croissance végétative ni monospécifique ni quasi-monospécifique						
et/ou couvert arbustif ≥ 30% ni monospécifique ni quasi-monospécifique			%			%
Somme			%			%

Avant impact (état initial)

Avec impact envisagé (simulation)

Après impact

Avant action écologique (état initial)

Avec action écologique envisagée (simulation)

Après action écologique

Question 50 - Dans la zone tampon, des espèces végétales associées à des invasions biologiques sont-elles présentes ?

Avant impact (état initial)	Avec impact envisagé (simulation)	Après impact	Avant action écologique (état initial)	Avec action écologique envisagée (simulation)	Après action écologique
Non	Non		Oui	Non	

Question 51* - Détectez-vous la présence de sources dans le site ou dans sa zone tampon ?

Avant impact (état initial)	Avec impact envisagé (simulation)	Après impact	Avant action écologique (état initial)	Avec action écologique envisagée (simulation)	Après action écologique
Non	Non		Non	Non	

Question 52 - Quel est le linéaire total de rigoles, de fossés et de fossés profonds dans le site et dans sa zone tampon ?

	Avant impact (état initial)	Avec impact envisagé (simulation)	Après impact	Avant action écologique (état initial)	Avec action écologique envisagée (simulation)	Après action écologique
Rigoles (profondeur < 0,3 m)						
Berges <u>et</u> fond végétalisés	0	0	m	0	0	m
Berges et/ou fond non végétalisés	0	0	m	0	0	m
Fossés (0,3 m ≤ profondeur < 1 m)						
Berges <u>et</u> fond végétalisés	60	60	m	65	0	m
Berges et/ou fond non végétalisés	0	0	m	0	0	m
Fossés profonds (profondeur ≥ 1 m)						
Berges <u>et</u> fond végétalisés	0	0	m	0	0	m
Berges et/ou fond non végétalisés	0	0	m	0	0	m

Question 53 - Quelle proportion du site et de sa zone tampon est drainée par des drains souterrains ?

Avant impact (état initial)	Avec impact envisagé (simulation)	Après impact	Avant action écologique (état initial)	Avec action écologique envisagée (simulation)	Après action écologique
0,0	0,0	%	0,0	0,0	%

Question 54 - Quelle proportion du site est ravinée sans végétation ?

Avant impact (état initial)	Avec impact envisagé (simulation)	Après impact	Avant action écologique (état initial)	Avec action écologique envisagée (simulation)	Après action écologique
0,0	0,0	%	0,0	0,0	%

Si le site est dans un système hydrogéomorphologique alluvial ou estuarien,

ALORS répondez aux 4 questions suivantes.

Question 55* - Le cours d'eau associé au site s'écoule-t-il complètement dans son talweg ?

Avant impact (état initial)	Avec impact envisagé (simulation)	Après impact	Avant action écologique (état initial)	Avec action écologique envisagée (simulation)	Après action écologique
Non	Non		Non	Oui	

Question 56 - Quelle est la hauteur maximale du niveau à pleins bords du cours d'eau ?

Avant impact (état initial)	Avec impact envisagé (simulation)	Après impact	Avant action écologique (état initial)	Avec action écologique envisagée (simulation)	Après action écologique
[0,5 – 1[[0,5 – 1[m	[0,5 – 1[[0,2 – 0,5[m

Question 57* - Des ouvrages en aval du site affectent-ils le niveau d'eau dans le cours d'eau ?

Avant impact (état initial)	Avec impact envisagé (simulation)	Après impact	Avant action écologique (état initial)	Avec action écologique envisagée (simulation)	Après action écologique
Non	Non		Oui	Non	

Question 58 – Quelle est la longueur des berges de cours d'eau occupées par les aménagements ou couverts végétaux suivants ? Si aucune berge n'est dans le site, passez directement à la question suivante.

	Avant impact (état initial)	Avec impact envisagé (simulation)	Après impact	Avant action écologique (état initial)	Avec action écologique envisagée (simulation)	Après action écologique
Matériaux naturels (par ex. ripisylves, prairies, opération de génie civilie ancienne) avec un couvert végétal permanent et dense	0,330	0,330	km	1,270	1,450	km
Berges sans couvert végétal permanent dense (par ex. berges érodées avec le sol mis à nu, opération de génie végétal récente, cultures)	0,000	0,000	km			km
Enrochements, gabions et matelas-gabions	0,000	0,000	km			km
Matériaux artificiels (par ex. palplanches)	0,090	0,090	km	0,110	0,000	km
Somme	0,42	0,42	km	1,38	1,45	km

Question 59 - Quelle est la longueur totale des limites entre les unités d'habitats EUNIS niveau 3 dans le site ?

Avant impact (état initial)	Avec impact envisagé (simulation)	Après impact	Avant action écologique (état initial)	Avec action écologique envisagée (simulation)	Après action écologique
0,190	0,000	km	0,875	1,560	km

Question 60* – Quand débuteront les travaux ?

Site imp.		Site de comp.	
-----------	--	---------------	--

Question 61* – Quelles seront les modalités de suivi et leur durée ?

Site imp.		Site de comp.	
-----------	--	---------------	--

Question 62* – Quelles modalités de sécurisation foncière et financière assureront la pérennité des mesures de compensation écologique sur le site de compensation ?

Question 63* – Quelles mesures d'accompagnement seront mises en œuvre ?

Nom de la mesure d'accompagnement	Commentaire sur les modalités de mise en œuvre

Question 64* – Avez-vous un commentaire ou une information à ajouter à l'évaluation ? Si oui, faites-en part ici.