

**SERVITUDES D'UTILITÉ PUBLIQUE  
CENTRE**



**Administratif**

- Limites communales
- Bâtiments
- Parcelles cadastrales

**Servitudes d'utilité publique (SUP)**

**Conservation du patrimoine**

**Patrimoine culturel**

- Immeubles classés et inscrits au titre des monuments historiques
- AC1 - Périmètres des abords des monuments historiques
- AC2 - Sites classés et inscrits
- AC4 - Sites patrimoniaux remarquables

**Patrimoine naturel**

- AC3 - Réserves naturelles
- AS1 - Périmètres de protection éloignée
- AS1 - Périmètres de protection rapprochée

**Ressources et équipements**

**Énergie**

- I4 - Canalisations électriques aériennes
- I4 - Canalisations électriques souterraines

**Canalisations**

- A2 - Conduite d'irrigation
- A5 - Canalisations publiques d'eau et d'assainissement

**Communication**

- EL03 - Servitudes de marchepied sur le domaine public fluvial
- EL03 - Servitudes de halage sur le domaine public fluvial
- EL13 - Interdiction d'accès en bords de route
- T1 - Voie ferrée

**Salubrité et sécurité publique**

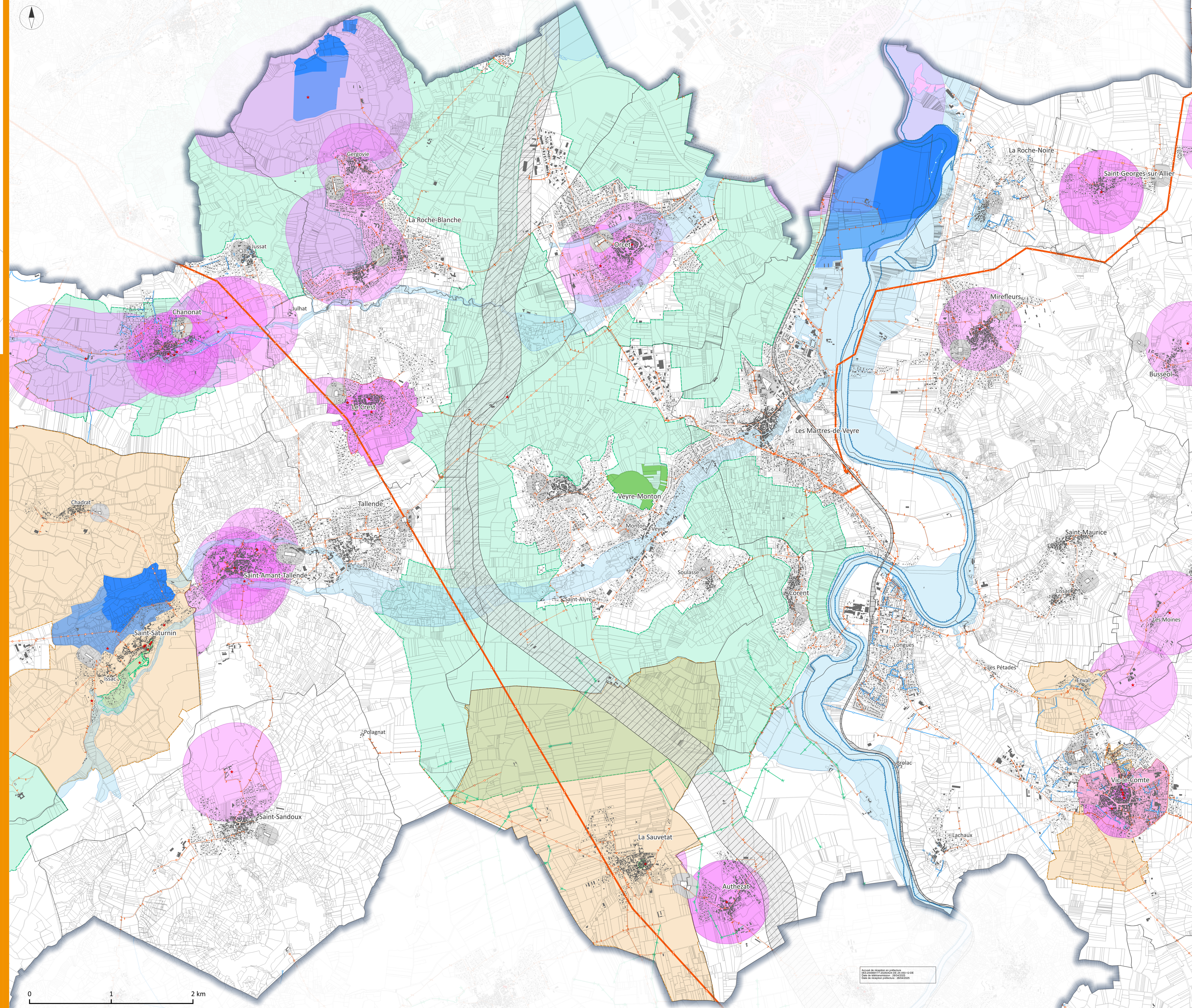
**Prévention des risques**

- PMS - Plans de prévention des risques naturels\*

**Salubrité publique**

- Cimetière
- Int1 - Périmètres autour des cimetières

\* Les zones de risques inondation sont reportées sans le détail des réseaux et alicés. Les plans détaillés et les prescriptions sont disponibles dans le Tome 5 (E-3).



Accord de réputation en patrimoine  
 Date de réputation : 2014-2022  
 Date de réputation : 2014-2022  
 Date de réputation : 2014-2022