

D

**Communauté de communes
Bouzonvillois - Trois Frontières**

**Règlement graphique
Planche au 1/2000e
Bouzonville Sud-Est**

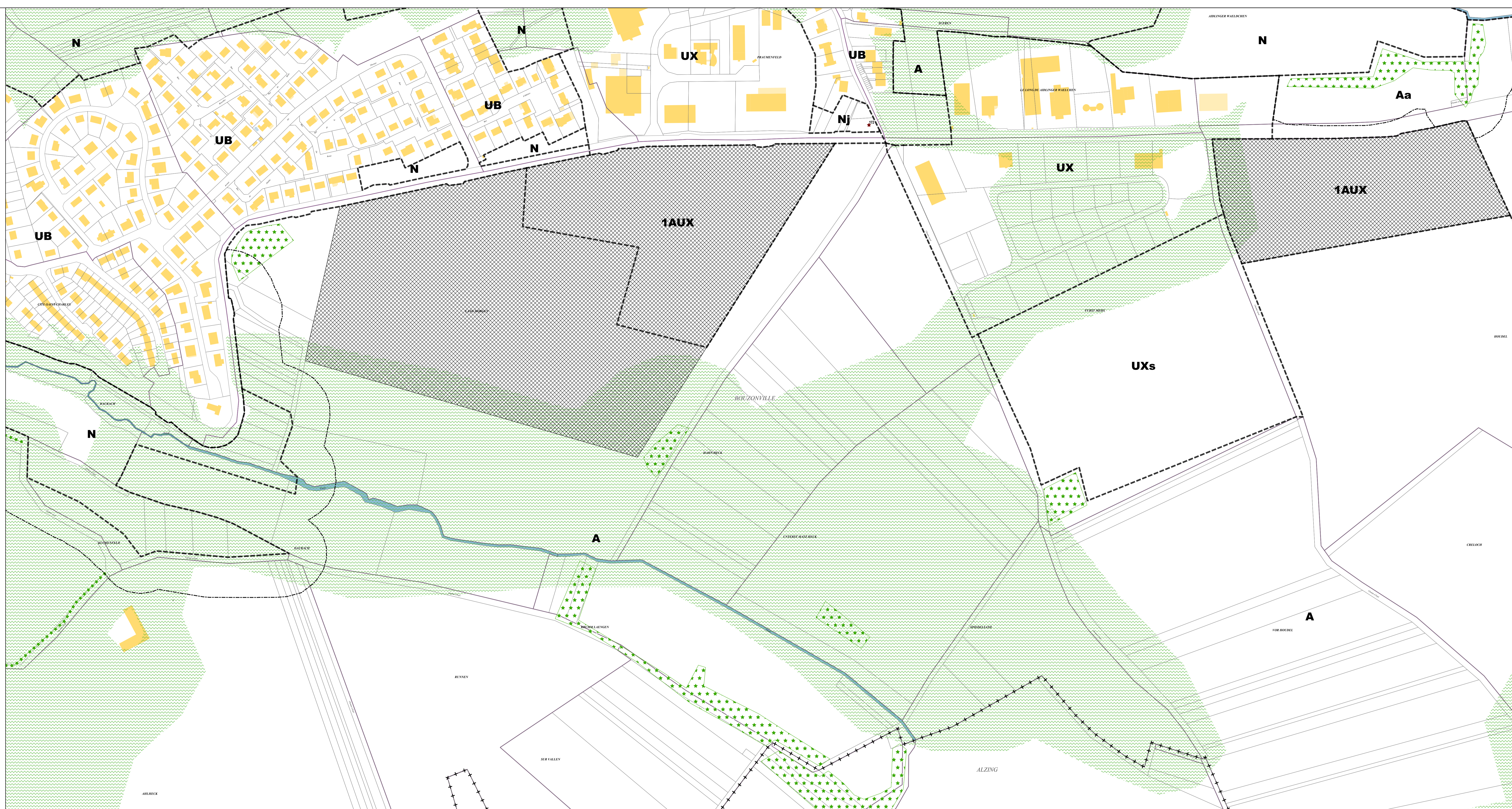
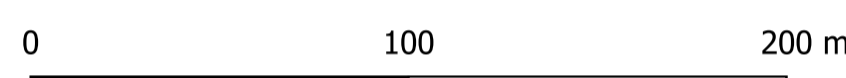


Document conforme à celui annexé
à la délibération du Conseil Communautaire
en date du 30 janvier 2025
arrétant l'élaboration du Plan Local d'Urbanisme
Intercommunal

Armel Chabane, le Président

24/01/2025

Echelle: 1/2000e



Limites administratives

- + + + + Commune
- - - - - Zone

Prescriptions surfaciques

- ***** Élément paysager identifié
- OAP
- OAP thématique TVB

Prescriptions linéaires

- Recul
- ***** Élément paysager identifié

Prescriptions ponctuelles

- * Élément patrimonial identifié

