

D

**Communauté de communes
Bouzonvillois - Trois Frontières**



**Règlement graphique
Planche au 1/5000e
Colmen Ouest**

Document conforme à celui annexé
à la délibération du Conseil Communautaire

en date du 30 janvier 2025

arrétant l'élaboration du Plan Local d'Urbanisme
Intercommunal

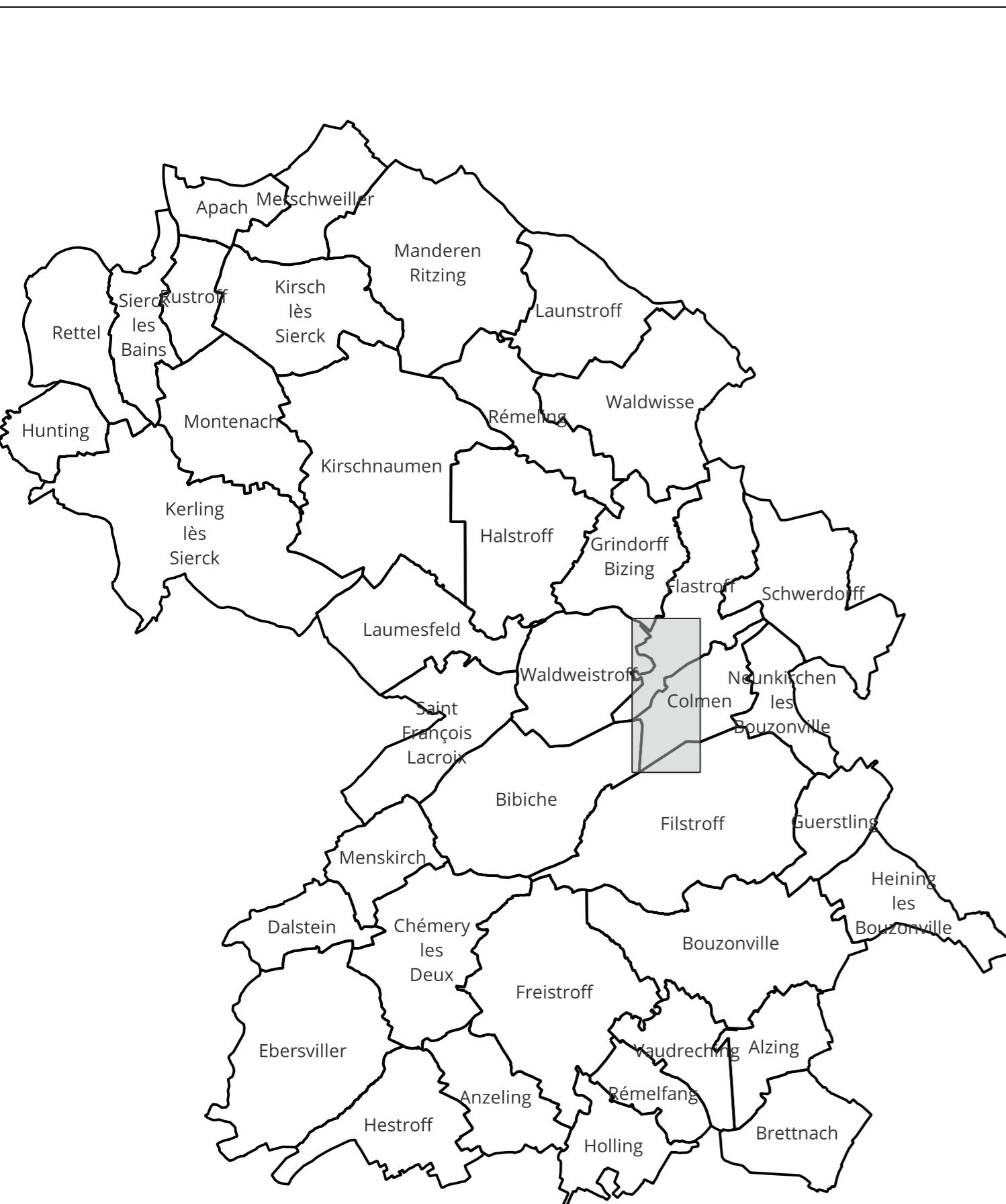
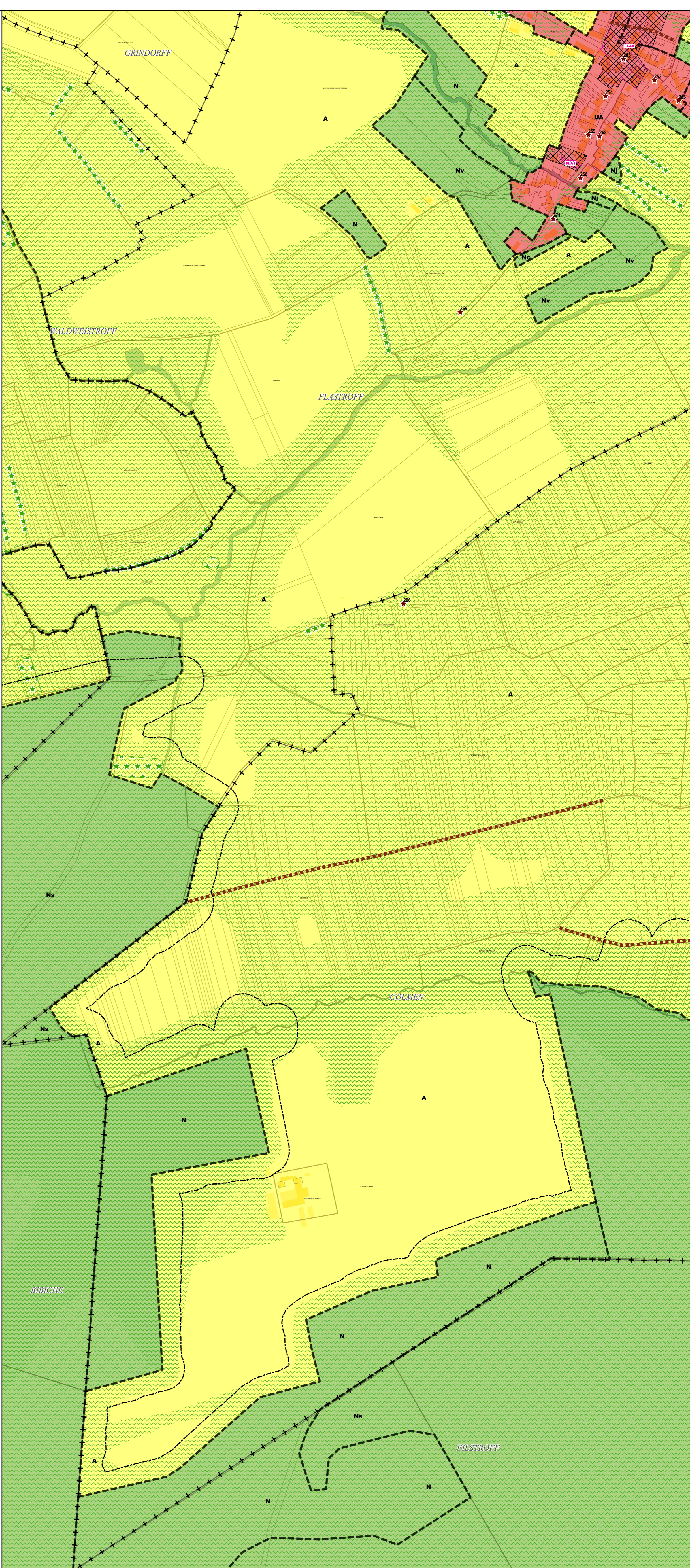
Armel Chabane, le Président

23/01/2025



Echelle: 1/5000e

0 250 500 m



Limites administratives	Prescriptions surfaciques	Prescriptions linéaires	Prescriptions ponctuelles
---+--- Commune	■ Emplacement réservé	--- Chemin à conserver	★ Élément patrimonial identifié
--- Zone	■ Élément paysager identifié	--- Recul de 50m autour des bois	
Zonage	■ OAP	■ Élément paysager identifié	
■ agricole	■ OAP thématique TVB		
■ naturel			
■ urbanisé			