



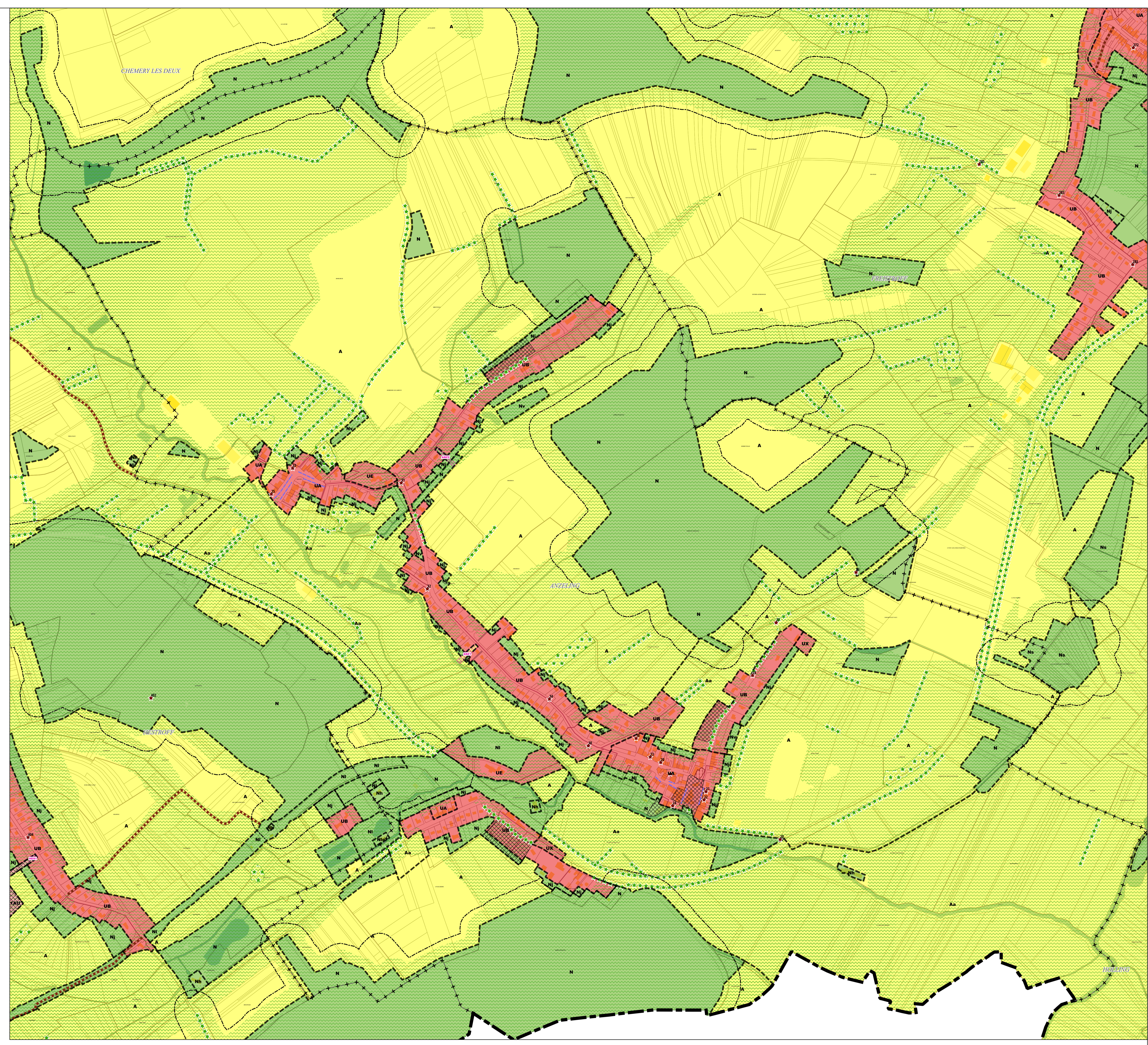
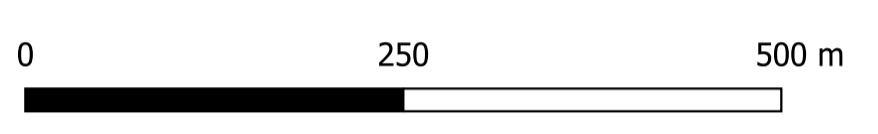
Règlement graphique  
 Planche au 1/5000e  
 Anzeling

Document conforme à celui annexé  
 à la délibération du Conseil Communautaire  
 en date du 30 janvier 2025  
 arrêtant l'élaboration du Plan Local d'Urbanisme  
 Intercommunal  
 Armel Chabane, le Président



23/01/2025

Echelle: 1/5000e



- |                                |                          |                                  |  |                                  |
|--------------------------------|--------------------------|----------------------------------|--|----------------------------------|
| <b>Limites administratives</b> | <b>Zonage</b>            | <b>Prescriptions surfaciques</b> | <b>Prescriptions linéaires</b>             | <b>Prescriptions ponctuelles</b> |
| —■— Intercommunalité           | ■ agricole               | ■ Emplacement réservé            | —●— Chemin à conserver                     | ★ Elément patrimonial identifié  |
| —++— Commune                   | ■ à urbaniser alternatif | ■ Elément paysager identifié     | —●— Recul de 50m autour des bois           |                                  |
| --- Zone                       | ■ naturel                | ■ OAP                            | —●— Elément paysager identifié             |                                  |
|                                | ■ urbanisé               | ■ OAP thématique TVB             | —●— Minoration des règles de stationnement |                                  |

**Emplacements réservés**

BENEFICIAIRE	Commune de Anzeling	NUMERO	ANZ1	NATURE	Aménagement d'un espace concourant à la continuité écologique	SURFACE	1007 m <sup>2</sup>
BENEFICIAIRE	Commune de Anzeling	NUMERO	ANZ2	NATURE	Aménagement d'un espace concourant à la continuité écologique	SURFACE	882 m <sup>2</sup>