

DEPARTEMENT DU PUY-DE-DÔME
COMMUNE DE LEZOUX
Propriété MAGNIN
Section AI n°61
PROJET DE DIVISION

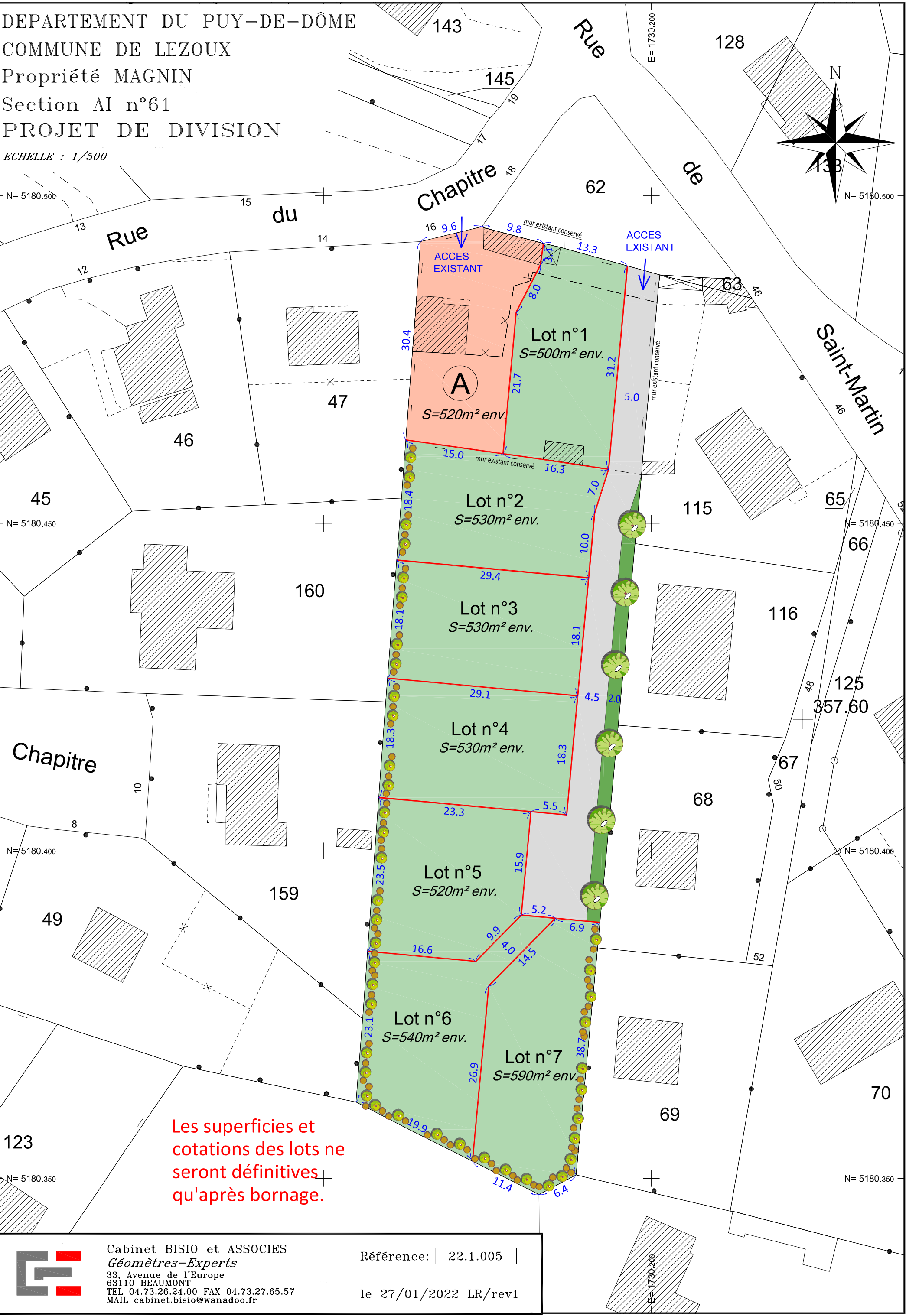
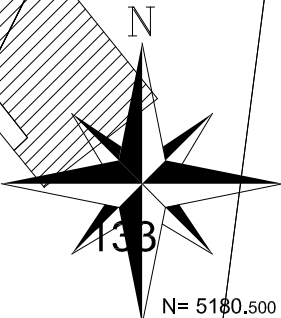
ECHELLE : 1/500

N= 5180.500

N= 5180.450

N= 5180.400

N= 5180.350



Les superficies et
cotation des lots ne
seront définitives
qu'après bornage.



Cabinet BISIO et ASSOCIES
Géomètres-Experts
33, Avenue de l'Europe
63110 BEAUMONT
TEL 04.73.26.24.00 FAX 04.73.27.65.57
MAIL cabinet.bisio@wanadoo.fr

Référence: 22.1.005

le 27/01/2022 LR/rev1