

(M<sup>r</sup> Létourneaux)  
- Jean - Luc -  
- 1. Mairie de Bourg  
- 71580 - VILLEGAUDIN -

Jean-Luc LÉTOURNEUX  
Commissaire enquêteur  
7512025

annexe des  
(Berberonedi)  
7 mai 2025  
(Villegaudin)

Madame,  
Présidente,  
de la commission  
d'enquête

Madame, la présidente de la commission d'enquête, je viens relancer, ma demande et vous solliciter de prendre en compte, ma requête et mes arguments à mon sujet à propos de mes terrains, et que je suis le propriétaire de tout et donc pour les emplacements de places de PLU, constructibles que j'avais avant, et qui m'avaient été accordés, et malheureusement pas utile de suite, car je suis seul et j'est fait l'erreur d'attendre, un peu, alors, que je suis locataire et en ayant mes propres terrains, environs 2 ha 50a, j'aurais vraiment souhaité que vous preniez connaissance de mon vœux, de pouvoir, me faire une maison à moi, sur mes propriétés, pour information comme ça je vous signale que j'est toujours vécu sur la commune et que bien entendu, je veux aussi rester, je suis persuadé que vous allez bien comprendre, mes idées, merci.

J'avais déjà il y a deux ans, mis des papiers avec pour que l'on puisse voir les emplacements autorisés, mais c'est plus ou moins à ce format là facile. Je vous informe que c'est sur les parcelles de références, n° A 529 et A 550, que je vous demande SUP, de les PLU, et toujours pour information, même si c'est personnel, j'est toujours du matériel, et il est dehors!

Madame, la présidente et vos collègues, je vous présente mes sincères salutations et d'avance très grand merci pour tout.



(PS: Je vous signale que je ne suis pas du tout équipé, d'ordinateurs et tout autres choses,

(PS: Si vous le souhaitez, je vous mets le relevé de propriété, cadastre des impôts.



Annexe des A

Létourneau  
Jean-Luc  
1 - Mairie -  
71620 VILLEGARDIN.



le Jeudi  
13 avril  
2023

Trouver sur  
le double

Madame.  
La  
Présidente

Madame, je viens vous solliciter pour que vous vouliez bien prendre en compte et aussi connaissance de ma requête au sujet des places et emplacements de PLU que j'avais eu et que je vous redemande de bien vouloir me les accorder.

Madame, vous comprendrez très bien que cette demande est pour moi personnellement pour construction.

Je joins, une copie pour information et pour que vous puissiez vous repérer un peu.  
n° de parcelle = section - A. 529 et n° 550.

Madame, acceptez mes sincères salutations.

PS - SVP - Je vous demande de m'écrire un petit mot pour me tenir informé.

Surtout au moins la n° 529, A, pour moi, car pour loger et en plus 1 hangar pour mon matériel.



Bonded

DIRECTION GENERALE  
DES FINANCES PUBLIQUES  
EXTRAIT DU PLAN CADASTRAL

Service du Cadastre

Département :  
SAONE ET LOIRE  
Commune :  
VILLEGAUDIN

Section : A  
Feuille(s) : 000 A 01 000 A 02  
Echelle d'origine : 1/2500  
Echelle d'édition : 1/2500  
Date de l'édition : 03/03/2023

Numéro d'ordre du registre de constatation  
des droits :  
Cachet du service d'origine :

CDIF DE CHALON SUR SAONE  
CENTRE DES FINANCES PUBLIQUES  
11 AVENUE PIERRE NUGUE

71100 CHALON SUR SAONE

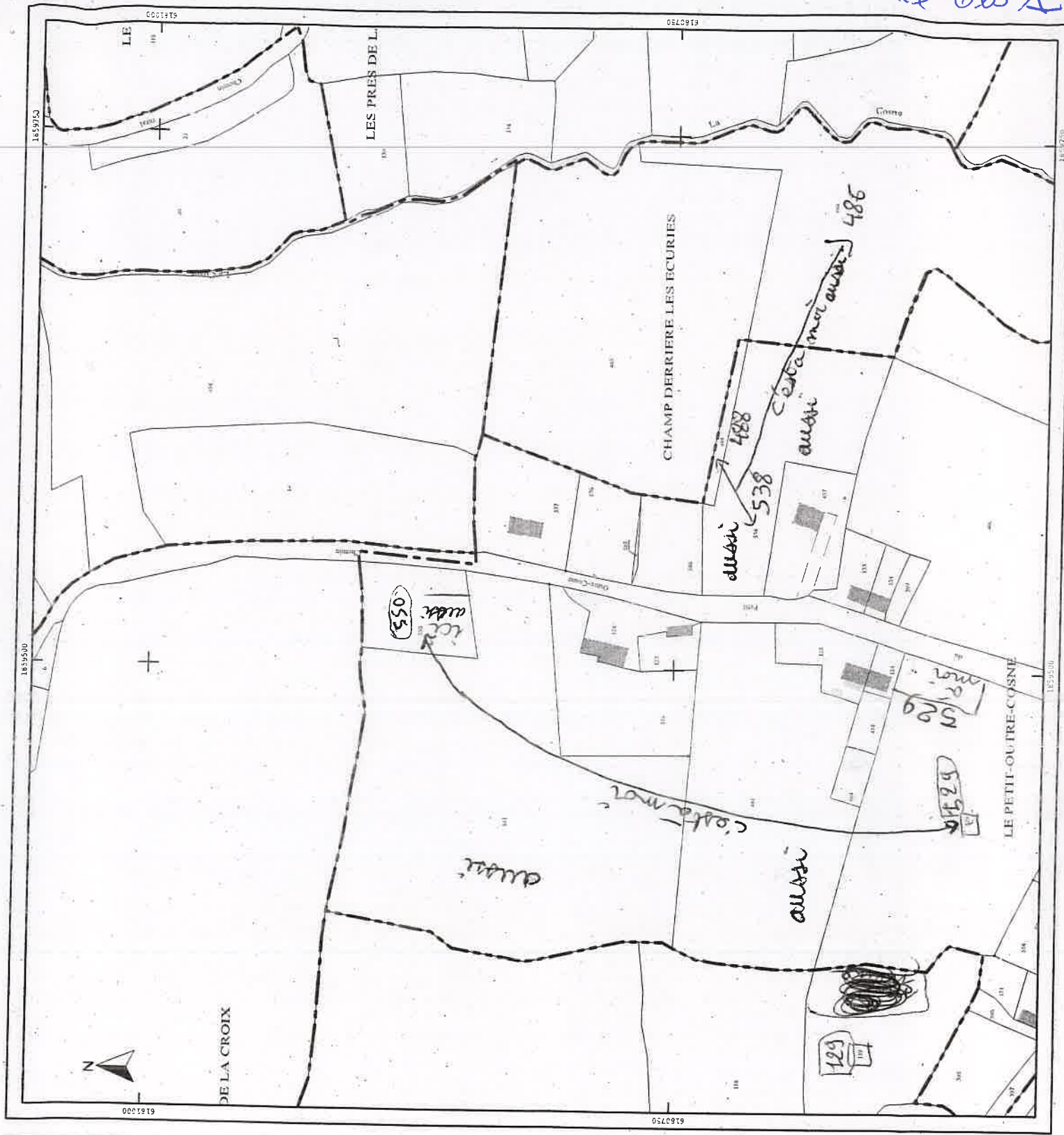
Téléphone : 03 85 41 71 83

Fax : 03 85 41 71 84

cdif.chalon-sur-saone@dgfip.finances.gouv.fr

Extrait certifié conforme au plan cadastral  
à la date : .....

A .....  
le .....  
L' .....



Annexe 010 A