

MAÎTRISE D'ŒUVRE :

ÉPODE, LOUP&MENIGOZ, AERÉ, NALISSE, AID, ATEMA, ECOVIA, CETIAC, MERCAT, ITER,
NICOT, CONSEIL AFFAIRES PUBLIQUES

N° de planche : 1/3 SECTEUR : NORD-EST

Échelle : 1:2 500

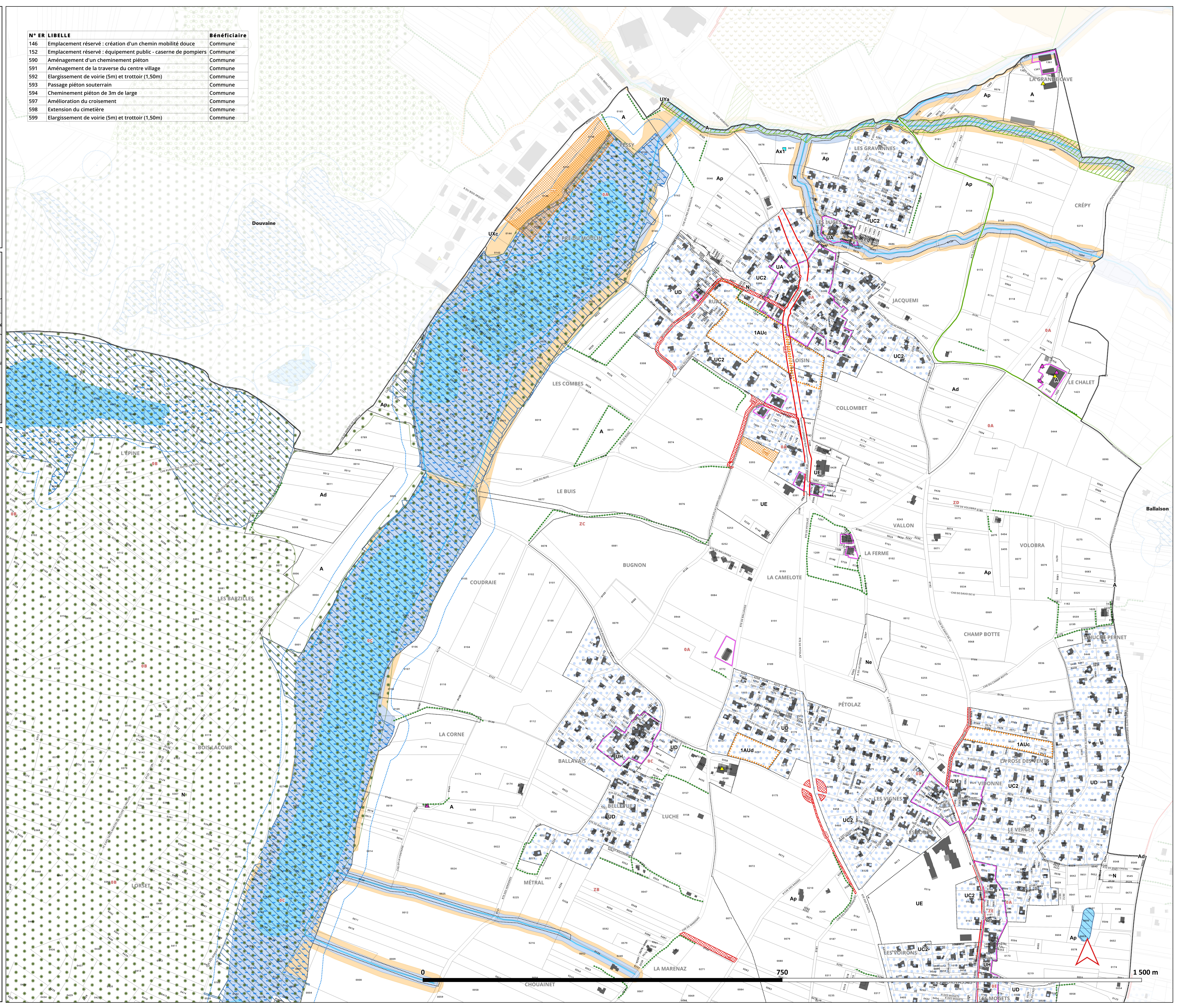
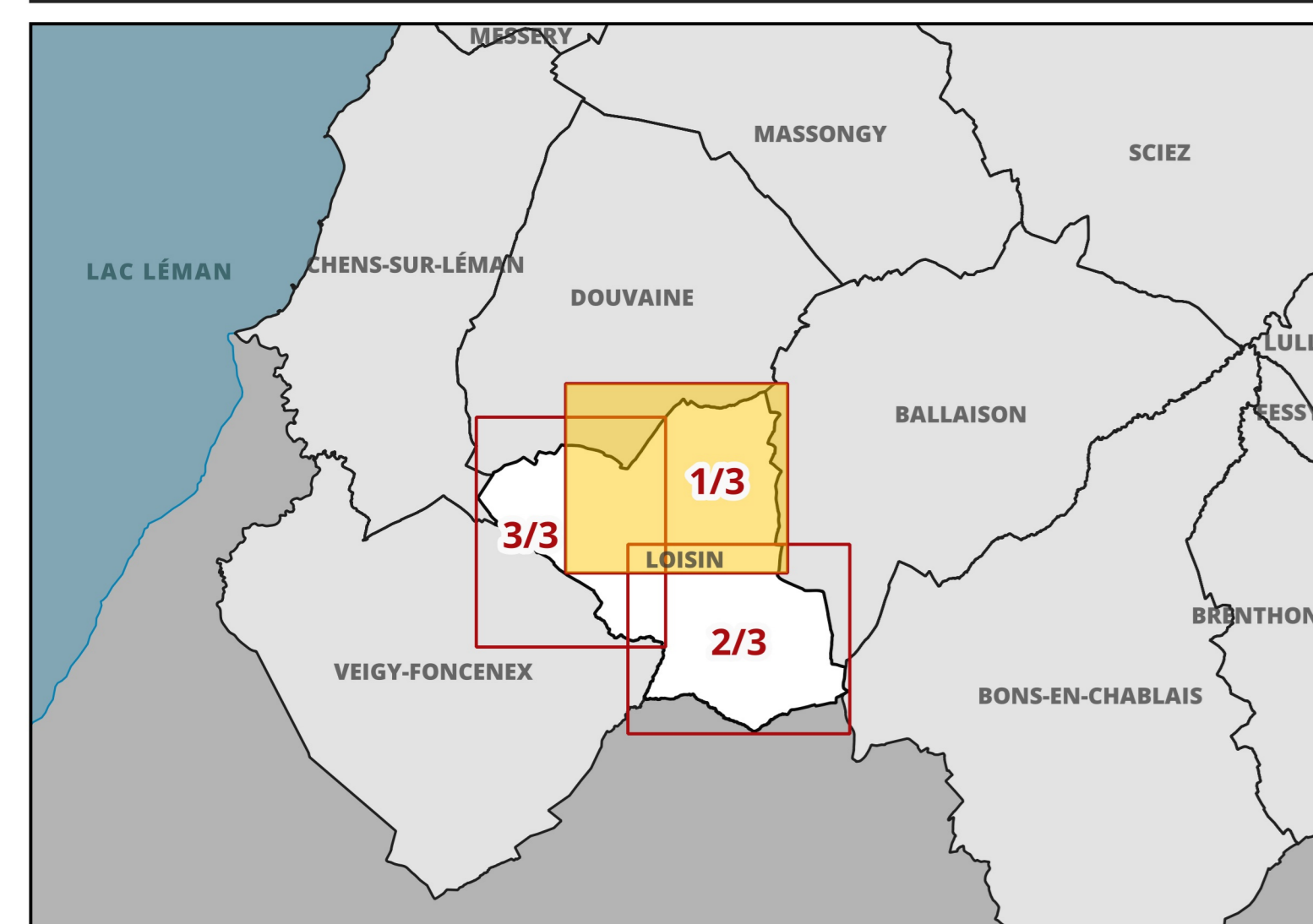
Date d'édition : 03/02/2025

N° de dossier : 22009



04 79 63 30 51 - info@epode.eu - www.epode.eu

N° ER	LIBELLE	Bénéficiaire
146	Emplacement réservé : création d'un chemin mobilité douce	Commune
152	Emplacement réservé : équipement public - caserne de pompiers	Commune
590	Aménagement d'un cheminement piéton	Commune
591	Aménagement de la traverse du centre village	Commune
592	Elargissement de la traverse (5m) et trottoir (1,50m)	Commune
593	Passage piéton souterrain	Commune
594	Cheminement piéton de 3m de large	Commune
597	Amélioration du croisement	Commune
598	Extension du cimetière	Commune
599	Elargissement de voirie (5m) et trottoir (1,50m)	Commune



ZONAGE

Contours de zonage
(se référer aux plans au 5000ème pour la légende des couleurs)

PRESCRIPTIONS

Patrimoine végétal et paysager au titre de l'article L151-23 du CU

- Terrain cultivé ou non bâti à protéger en zone urbaine au titre de l'article L151-23 du CU
- Espace boisé classé au titre de l'article L113-1 du CU
- Espace boisé classé significatif au titre de la loi littoral
- Corridors écologiques
- Espace de bon fonctionnement optimal des cours d'eau (EBF accompagnement)
- Espace de bon fonctionnement nécessaire des cours d'eau (EBF strict)
- Jardins, parcs
- Réservoirs de biodiversité boisés
- Réservoirs de biodiversité littoraux
- Réservoirs de biodiversité prairiaux
- Réservoirs humides
- Zones humides
- Espaces de bon fonctionnement des zones humides
- Boisement
- Trame végétale
- Haie
- Haie remarquable
- Points de vue

Patrimoine bâti à protéger au titre de l'article L151-19 du CU

- Patrimoine bâti
- Petit Patrimoine

Emplacements réservés

- Emplacements réservés aux voies publiques
- Emplacements réservés aux ouvrages publics
- Emplacements réservés aux installations d'intérêt général
- Emplacements réservés aux espaces verts/continuités écologiques
- Emplacements réservés au logement social/mixité sociale
- Emplacements réservés : servitude de localisation des voies, ouvrages publics, installations d'intérêt général et espaces verts en zone U ou AU
- Emplacements réservés : Secteurs en attente d'un projet d'aménagement global

Voies, chemins, transports publics à conserver et créer au titre de l'article L151-38 du CU

- Périmètre travaux autoroute A412
- Périmètre DUP autoroute A412
- Voies de circulation à créer, modifier ou conserver

Autres prescriptions

- Périmètre comportant des orientations d'aménagement et de programmation (OAP)
- Périmètre comportant des orientations d'aménagement et de programmation (OAP) de projet (sans règlement)
- Secteur à programme de logements mixité sociale en zone U et AU au titre de l'article L151-15 du CU
- Linéaire commercial protégé au titre de l'article L151-16 du CU - STRICT
- Linéaire commercial protégé au titre de l'article L151-16 du CU - SOUPLE
- Bâtiment susceptible de changer de destination
- Changement de destination - activités
- Changement de destination - patrimonial

INFORMATIONS

- Bande littorale des 100 mètres
- Espace proche rivage
- Cours d'eau hors EBF
- Bâtiment agricole

CADASTRE & CONTEXTE

- Domaine public et routes
- Section cadastrale
- Parcelles

Bâtiments cadastrés

- Bâtiment en dur
- Construction légère
- Limites de Thonon Agglomération
- Limites communales
- Surfaces en eau et cours d'eau