

**A l'attention de Messieurs les Membres
de la Commission d'Enquête**

☺ ☺

**AVIS DEFAVORABLE AU PROJET EOLIEN
au lieudit « Le Bois de Roche »
sur la commune de ROCHE ET RAUCOURT**

☺ ☺

Petit à petit, les promoteurs cherchent à implanter des parcs éoliens dans toutes les petites communes des alentours.

Ceux implantés : 4 éoliennes à FOUVENT et 5 à SUAUCOURT/LA ROCHE MOREY

Les projets prévus autour de ROCHE ET RAUCOURT :

- « La Louvetière » (DAMPIERRE-SUR-SALON – VAITE)
- « La Voie du Tacot » (MONT-SAINT-LEGER – BROTTÉ-LES-RAY – VAITE)
- Parc éolien de TINCÉY ET PONTREBEAU :
- Parc éolien des « Petits Bois » sur les communes de DAMPIERRE-SUR-SALON – DELAIN – FOUVENT-SAINT-ANDOCHE et LARRET :
- Parc éolien du Blessonnier (FRANCOURT, VOLON, ROCHE ET RAUCOURT et RENAUCOURT :
- Parc éolien « Entre Saône et Salon » (MONTOT – DENEVRE – VEREUX – MONTUREUX) :

....

En Haute-Saône :

- 17 éoliennes en exploitation sur 3 sites
- 14 parcs autorisés pour 95 futures éoliennes
- 12 parcs en instruction pour 63 éoliennes supplémentaires...

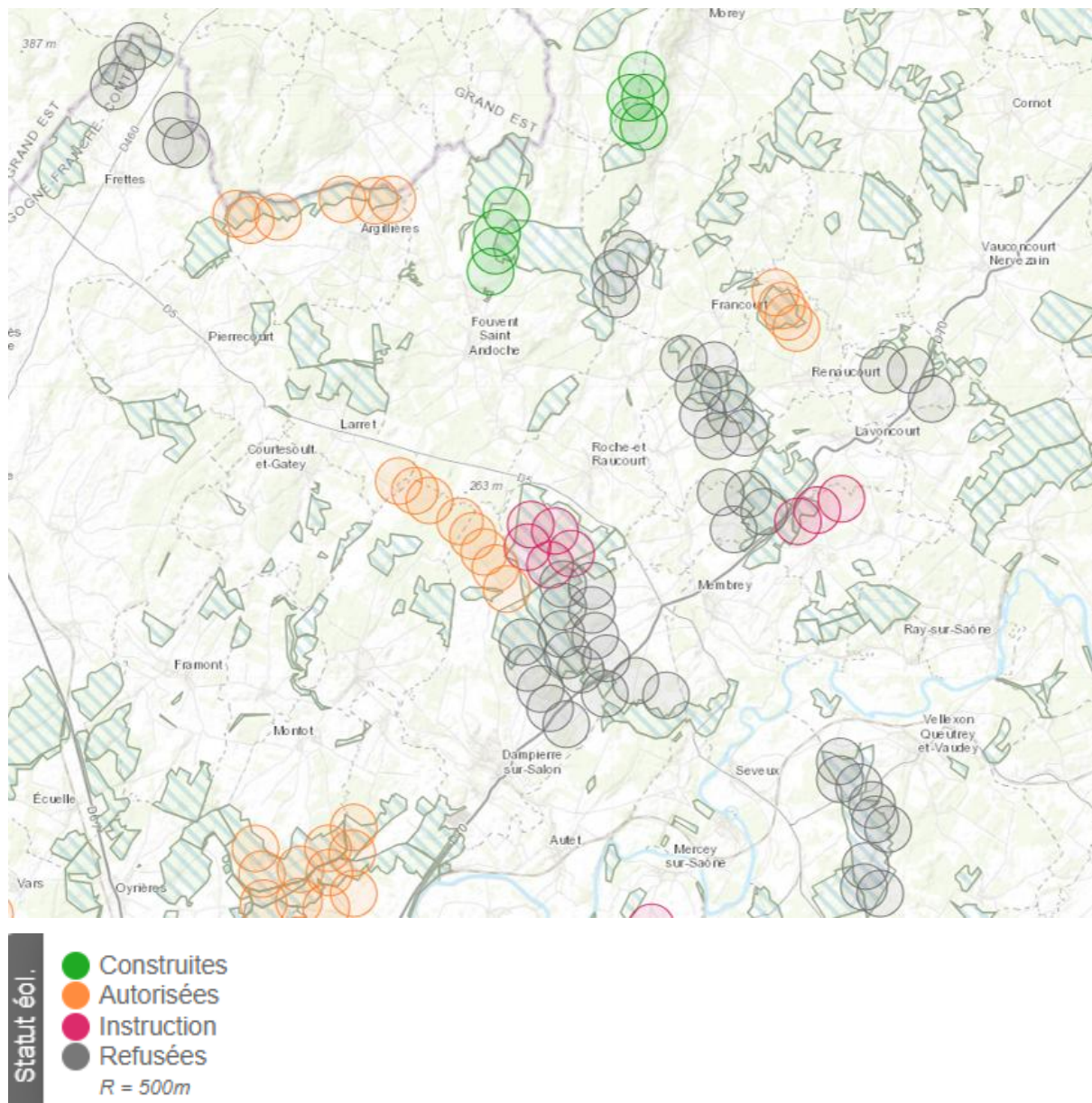
☺ ☺ ☺

☺ ☺

Un projet de **5 éoliennes de 230 mètres de hauteur** en bout de pales est prévu au lieu-dit « Le Bois de Roche » sur la commune de ROCHE ET RAUCOURT.

La commune va se retrouver encerclée par les éoliennes des projets en cours.

La carte ci-après est parlante :



**

Faisons connaissance avec ROCHE ET RAUCOURT :

Son paysage et son patrimoine

La commune de ROCHE ET RAUCOURT se compose de deux parties distinctes : le village de ROCHE, anciennement baptisé « ROCHE-SUR-VANNON », du nom de la rivière le traversant et le hameau de RAUCOURT situé à deux kilomètres au Nord.

A ROCHE : La commune possède deux lavoirs, la Fontaine Saint-Didier, **l'église Saint-Didier qui date du XVIII^{ème} siècle, et le pont sont des œuvres de l'architecte Claude-Nicolas LEDOUX** (à qui l'on doit également la Saline d'ARC-ET-SENANS ou encore le théâtre de BESANCON), la Chapelle Notre-Dame des malades sur la route de VAITE. Deux anciens moulins : le Moulin de Tharey, le Moulin de la Ville et quelques calvaires.



Eglise Saint-Didier

L'église Saint-Didier est inscrite aux Monuments Historiques

A RAUCOURT : une maison forte, deux chapelles : Saint-Roch et Saint-Claude, un lavoir et aussi quelques calvaires.



Maison forte de RAUCOURT



Chapelle des Malades

Le projet éolien de ROCHE ET RAUCOURT se composerait de **5 éoliennes de 230 mètres de haut**. Le mât E2 se situe à **1 120 mètres du bourg**.

Dans un rayon de 15 km, il faudra compter sur la « **visibilité** », entre autres, des éoliennes des communes suivantes :

- **PROJET EOLIEN DES PETITS BOIS SUR LES COMMUNES DE DAMPIERRE-SUR-SALON, DELAIN, FOUVENT-SAINT-ANDOCHE ET LARRET :**

8 éoliennes de 230 mètres de haut

Distance : 3,1 km de ROCHE

Le Groupe OSTWIND international porte le projet de la création du parc éolien.

Voici des extraits des documents produits par le groupe concernant la commune de ROCHE ET RAUCOURT

ROCHE ET RAUCOURT va subir la covisibilité de 4 éoliennes du projet des Petits Bois depuis le parvis de l'église.



Figure 21 : Vue depuis le parvis de l'église de Roche (les éoliennes du projet Les Petits Bois figurent en rose)

« ... l'église de ROCHE (monument historique inscrit à 3,1 km) présente une atteinte moyenne à forte du fait de la visibilité de 4 éoliennes (vue partielle) depuis le parvis de l'église et des covisibilités significatives entre son clocher et le projet depuis les entrées du village ».