



Ville de
Muret

EVONEO

Dossier de demande d'un permis de construire

Construction d'une IME à MURET

PC 13/12/2024

Richez_Associés + Séquences + Egis+ Eiffage

PC3 COUPES

Richez_Associés

2 rue de la Roquette, 75011 Paris
+33 (0)1 43 38 32 55
richezassociés.com
selas d'architecture / s.a. à 600 000 €
ordre des architectes Île-de-France n° S00915
APE 7112Z / NIF FR 69 332 429 398
siret 332 429 398 00040

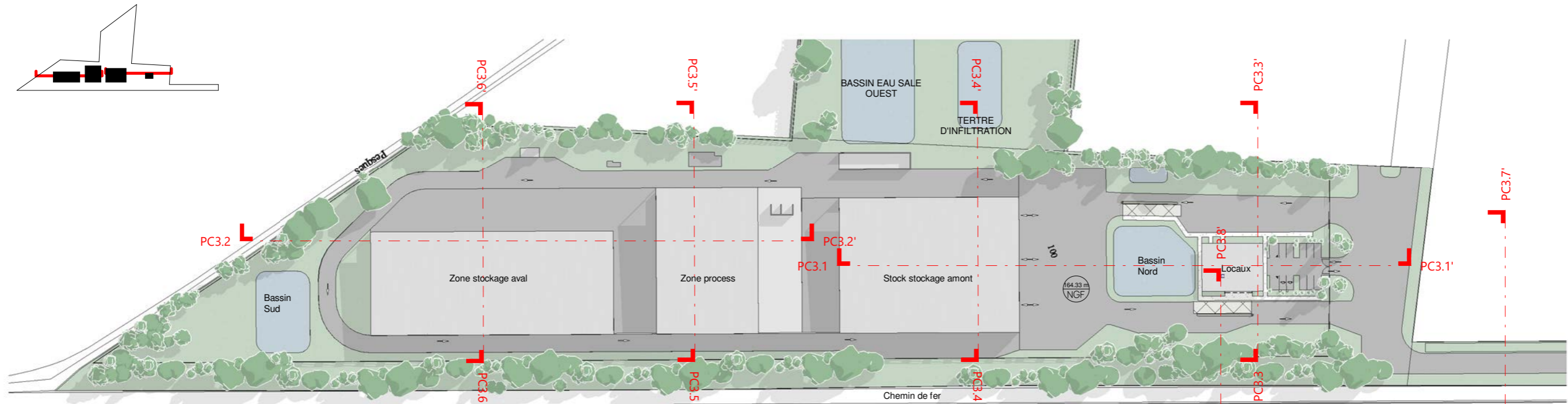
EVONEO

Richez_Associés + Séquences + Egis + Eiffage

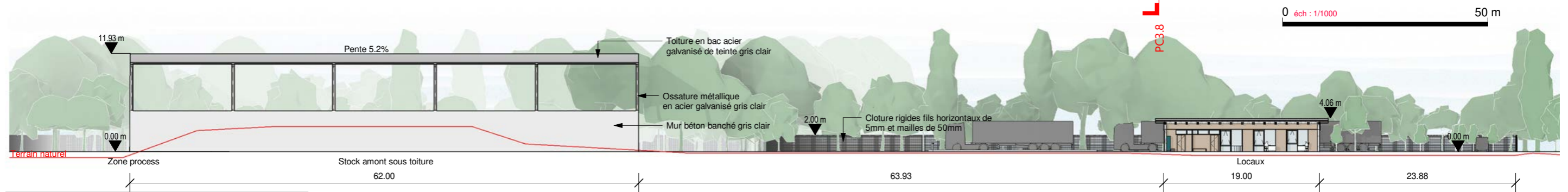
Dossier de demande d'un permis de construire pour la construction de l'IME de Muret | 25

PC3.1_3.2

COUPES - 1/2000E



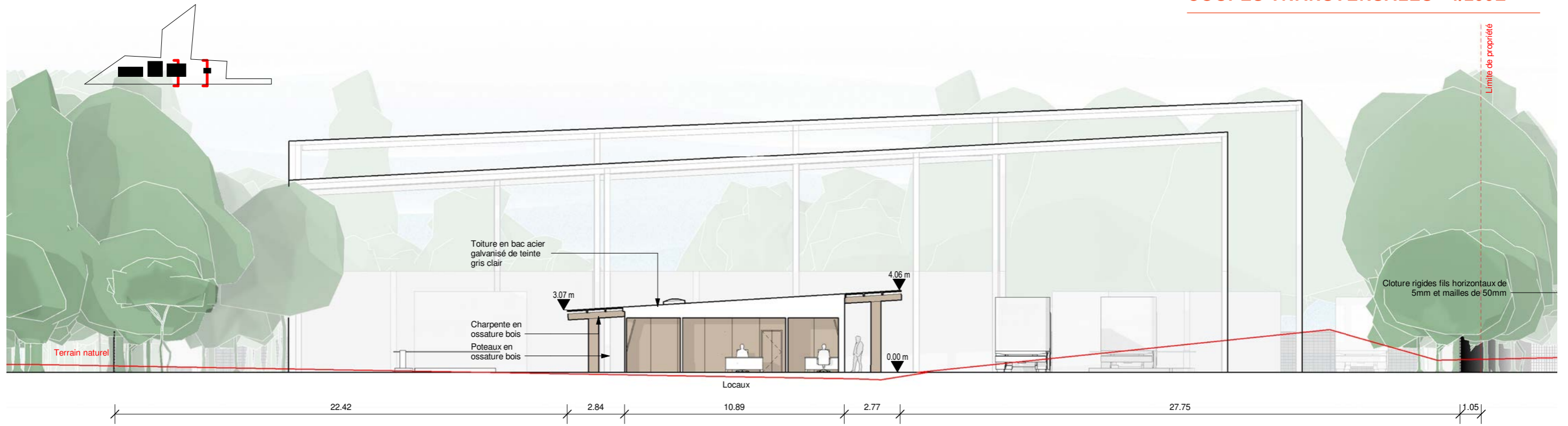
PC3 Plan de repérage
Echelle : 1 : 1500



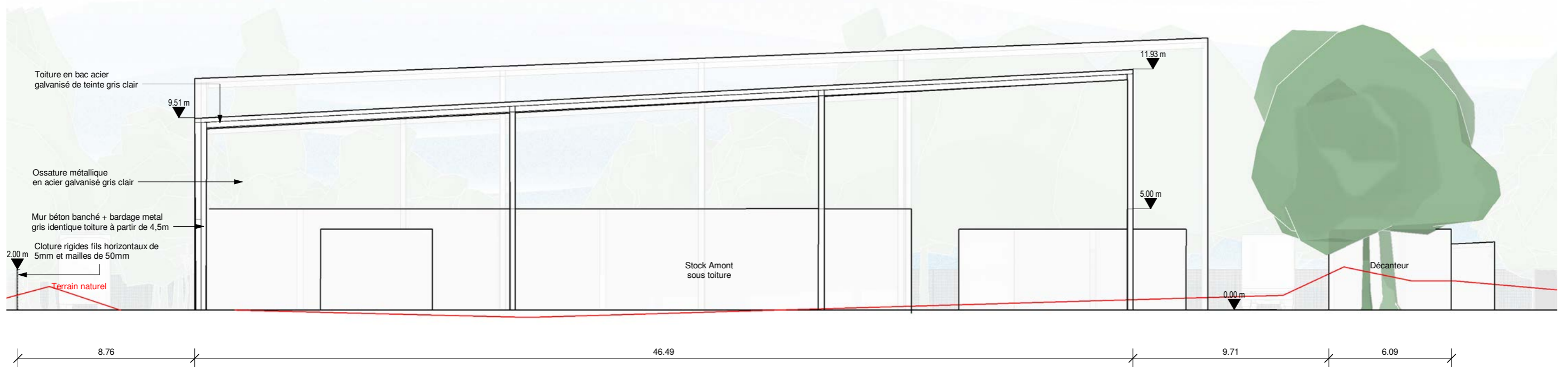
PC3.1 Coupe Longitudinale 1
Echelle : 1 : 500



PC3.2 Coupe Longitudinale 2
Echelle : 1 : 500



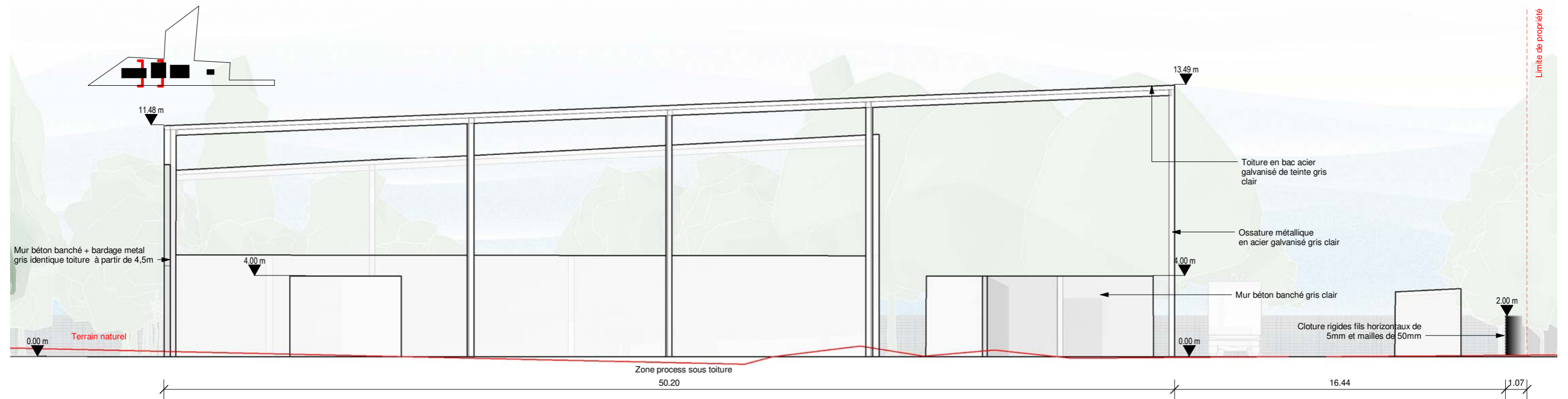
2 PC3.3_Coupe Transversale 1
Echelle: 1 : 200



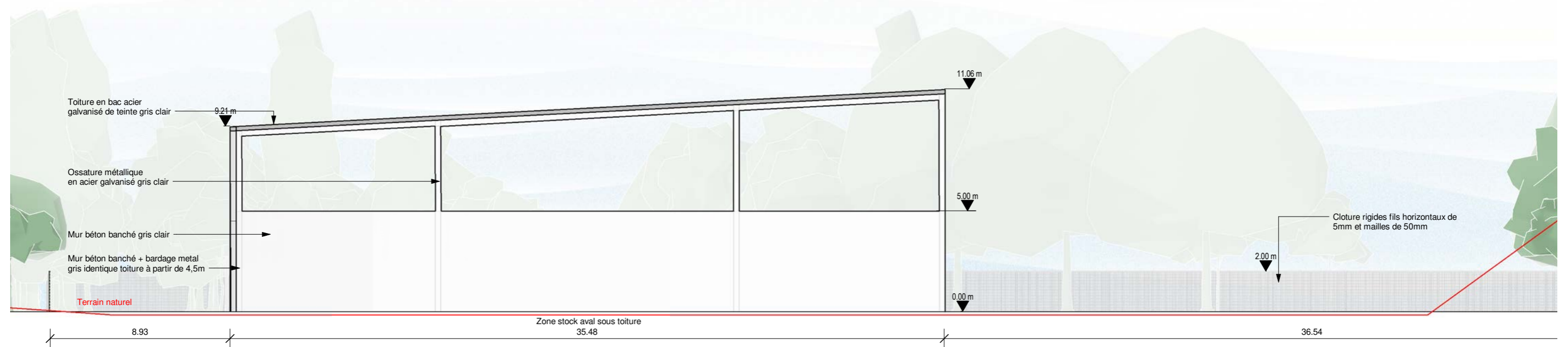
1 PC3.4_Coupe Transversale 2
Echelle: 1 : 200



COUPES TRANSVERSALES - 1/200E

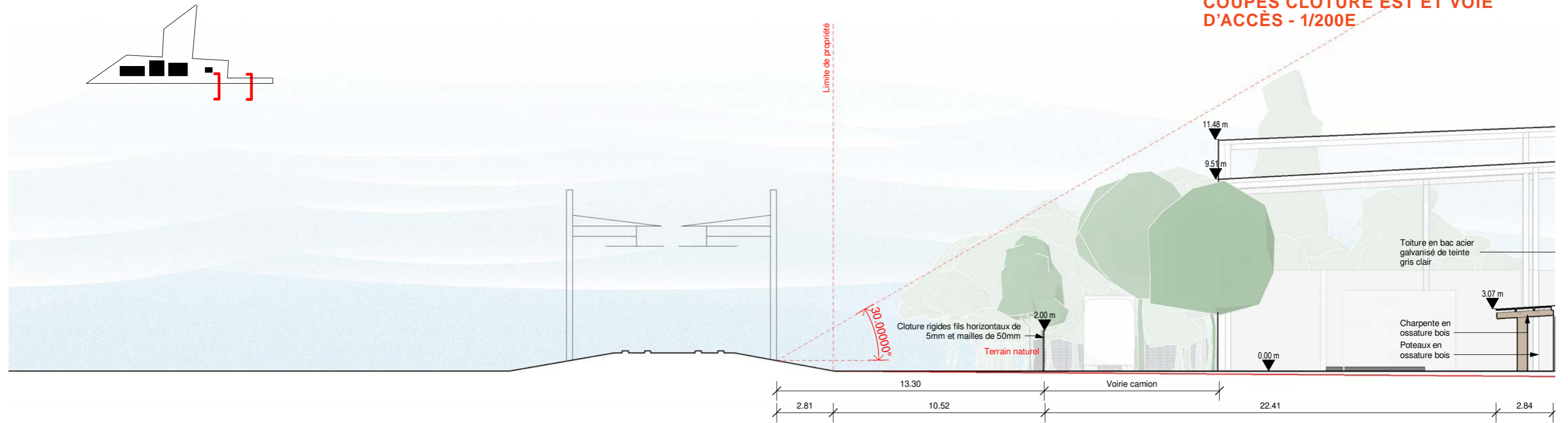


1 PC3.5 Coupe Transversale 3
Echelle: 1 : 200

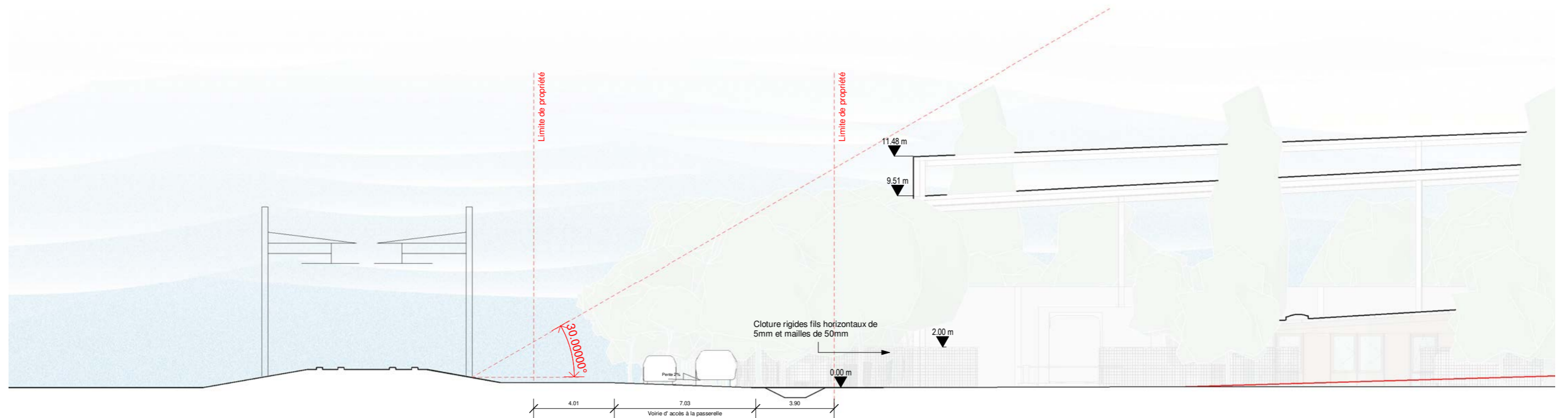


2 PC3.6 Coupe Transversale 4
Echelle: 1 : 200

COUPES CLOTURE EST ET VOIE D'ACCÈS - 1/200E



2 PC3.8_Coupe Transversale 6
Echelle: 1 : 200



1 PC3.7_Coupe Transversale 5
Echelle: 1 : 200

