

MANOIR DES CLAUSONNES

Projet de Construction

-2 Maisons avec terrasses et piscine

emprise au sol 500m² environ dans le respect du PLU validé

le 14/12/2024

DIRECTION GÉNÉRALE DES
FINANCES PUBLIQUES

EXTRAIT DU PLAN CADASTRAL

Département :
ALPES MARITIMES

Commune :
BIOT

Section : AL
Feuille : 000 AL 01

Échelle d'origine : 1/1000
Échelle d'édition : 1/2500

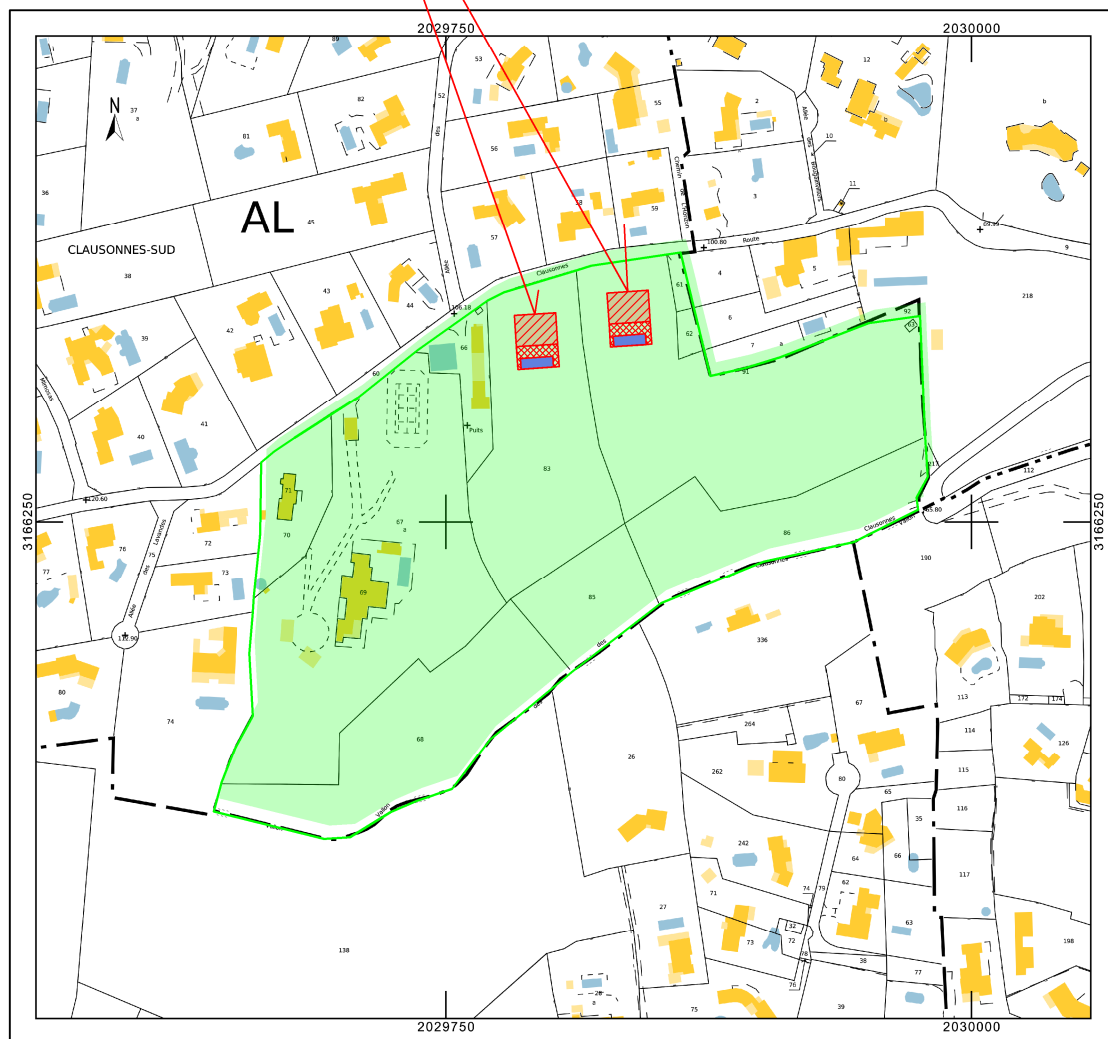
Date d'édition : 10/03/2025
(fuseau horaire de Paris)

Coordonnées en projection : RGF93CC44

Le plan visualisé sur cet extrait est géré par le centre
des impôts foncier suivant :
ANTIBES
40, chemin de la colle B.P. 129 06164
06164 Juan- les- Pins Cedex
tél. 04.92.93.77.33 -fax 04.92.93.30.66
cdf.antibes@dgfip.finances.gouv.fr

Cet extrait de plan vous est délivré par :

cadastre.gouv.fr
©2022 Direction Générale des Finances Publiques




Le Manoir des Clausonnes
06140 BIOT
Parcelles AL
61,62,63,66,67,68,69,70,71,83,85,86,91

Description du projet

CU2

ech : variable

26/03/2025

Inc. 45864

Lidwine Couvreur Architecte
Inscrite à l'ordre des architectes
Entrepreneur individuel