



Une métropole à taille humaine et agréable à vivre

Urbanisme Mobilités Équipements

Brest métropole, avec l'élaboration de son projet stratégique urbain, poursuit le développement d'un territoire agréable à vivre où les habitantes et habitants et les usagères et usagers pourront profiter d'une ville où se mêlent différentes fonctions (habitat, loisirs, emploi) et où le végétal prend toute sa part.

Les dynamiques en cours sur le territoire

Brest métropole bénéficie d'un cadre naturel exceptionnel, avec des paysages variés (vallons, bocages, mer) qui constituent un atout pour l'attractivité du territoire et la qualité de vie de la population.

2/3
d'espaces naturels,
agricoles ou forestiers
en 2021 sur la métropole.

1 emploi sur 10
c'est la part du commerce
dans l'emploi de la métropole.

La métropole est dotée de nombreuses centralités, offrant aux habitantes et habitants des commerces, services et équipements qui animent le territoire et favorisent la santé et le bien-être.

La métropole est dotée d'infrastructures en transports collectifs (nouvelles lignes de tramway et de BHNS en 2026) et pistes cyclables pour connecter le territoire et faciliter les déplacements de proximité.

3 fois plus
de déplacements à vélo
depuis 2018. La part
de déplacement à vélo est passée
de 1,5% en 2018 à 4% estimés
aujourd'hui. Le chiffre a bondi
depuis la crise sanitaire portée
par l'essor des vélos
à assistance électrique.



Projections et tendances à anticiper

Et vous, comment
vivez-vous votre
territoire dans
ses différentes
dimensions ?

Limiter l'artificialisation des sols

La métropole doit se développer en respectant l'objectif fixé pour 2050 « Zéro Artificialisation Nette » (ZAN) en maîtrisant sa consommation d'espaces naturels, agricoles et forestiers.

— Cela implique de poursuivre les efforts déjà entrepris pour développer de nouveaux quartiers qualitatifs et intervenir dans des zones urbaines déjà existantes.

Des territoires de proximité

Demain, les territoires devront renforcer la proximité, où chaque service, commerce et équipement sera facilement accessible. Cela veut dire poursuivre le développement de rues apaisées et partagées entre tous les modes de déplacement. C'est aussi aménager des espaces publics inclusifs, laissant place à différents usages et sources de vivre ensemble.

Imaginer
et façonner
nos espaces de vie



Une métropole dynamique, ouverte à toutes et tous

Économie Habitat Solidarité

Brest métropole est un territoire dynamique et accueillant, attirant de nouvelles entreprises et de nouvelles populations. L'élaboration du projet urbain vise à renforcer le développement économique et à favoriser l'accès à un logement pour toutes et tous quel que soit l'âge, la composition familiale et les capacités financières.

Les dynamiques en cours sur le territoire

Brest métropole se distingue comme un **acteur économique clé en Bretagne** avec des secteurs porteurs que sont le maritime, la défense, le numérique, l'agri-agro, la banque-assurance ou encore la santé.

Avec plus de 210 000 habitantes et habitants, Brest métropole accueille en moyenne 750 ménages supplémentaires par an. La production de logements y est dynamique, avec 1 254 nouveaux logements autorisés chaque année en moyenne entre 2014 et 2023.

Le territoire connaît une **attractivité touristique croissante** : en 2022, 342 000 visiteurs, dont 25 % de touristes internationaux, ont visité le territoire.

65%

c'est la part de l'emploi de Brest métropole dans le Pays de Brest. 165 000 emplois sont occupés par des habitantes et habitants de la métropole.

700

nouvelles étudiantes et nouveaux étudiants rejoignent chaque année les 30 000 déjà présents, ce qui fait de Brest métropole un territoire jeune dans l'Ouest Breton.

75%

de la production de logements depuis 2014 provient du renouvellement urbain à l'échelle de la métropole.

45%

des habitantes et habitants de la métropole résident dans un quartier mixte socialement (soit près de la moitié), présentant un équilibre entre revenus modestes, intermédiaires et aisés (contre 38% dans les autres métropoles).

2/3

des logements construits ont principalement servi à répondre aux besoins des ménages habitants déjà sur la métropole et aux évolutions de la société qui influent notre manière d'habiter (colocation, séparation, décohabitation...).

2,4M

de voyages en gare de Brest en 2022. L'objectif est d'atteindre une augmentation de 50% d'ici 2035.

Projections et tendances à anticiper

Et pour vous, qu'est-ce qui fait l'identité et l'attractivité de la métropole brestoise ?

Imaginer
et façonner
nos espaces de vie

La population française vieillit, et Brest métropole ne fait pas exception.

Ce vieillissement entraînera un **besoin croissant en logements adaptés, en mobilités accessibles et en services spécifiques** pour accompagner la perte d'autonomie.

— Le ralentissement démographique national ajoutera des défis en matière de recrutement de nouveaux actifs.

— La métropole reste un îlot de jeunesse et devra s'adapter aux besoins des jeunes, des étudiantes et étudiants mais aussi des enfants à travers la « Ville à hauteur d'enfants » qui reste à imaginer.

13%

prévision de la part des plus de 75 ans de la métropole d'ici 2040 contre 9% aujourd'hui.



Une métropole résiliente et tournée vers l'avenir

Climat **Énergie** **Environnement**

Face aux défis du changement climatique, de la préservation des habitats naturels et des ressources, l'élaboration du projet urbain vise à renforcer l'action locale pour un développement durable et à préparer le territoire dès maintenant, tout en améliorant le quotidien et la santé des habitantes et habitants et des usagers et usagers.

Les dynamiques en cours sur le territoire

Brest métropole bénéficie d'une **biodiversité exceptionnelle**, notamment dans la rade de Brest, et d'un patrimoine naturel varié. Les grands réservoirs de biodiversité sont protégés mais restent impactés par le changement climatique et la fragmentation urbaine. L'année 2022 a battu des records climatiques en Bretagne (fortes chaleurs, sécheresse).

Le territoire est engagé dans une démarche de transition énergétique.

Une baisse des émissions de gaz à effet de serre, régulière mais insuffisante, est observée depuis 2010 sur le territoire.

725

installations photovoltaïques et plusieurs réseaux de chaleur produisent de l'énergie renouvelable locale.

84% des km effectués par les habitantes et habitants de la métropole sont parcourus en voiture.

60% des logements ont été construits avant les premières réglementations thermiques.



Projections et tendances à anticiper

Comme ailleurs, Brest métropole devra **s'adapter aux effets du changement climatique**, tels que les îlots de chaleur urbains, les risques d'inondations et de submersion marine.

Assurer la résilience du territoire passe aussi par la **protection et la restauration des espaces naturels**, qui participent à la qualité de vie des habitantes et habitants, aujourd'hui et demain.

Viser la neutralité carbone

Pour réduire les émissions de CO₂, la métropole doit diviser par deux la quantité d'énergie consommée et remplacer les énergies fossiles par des énergies renouvelables. Cela nécessite une **implication collective de toutes et tous, acteurs économiques et agricoles**.

Cette **transformation des modes de vie** concerne notre quotidien et repose sur une part de sobriété (énergie, eau, ressources...).

Et pour vous, à quoi ressemblera la métropole à l'horizon 2040 ?

Imaginer et façonner nos espaces de vie



Vous avez dit « élaboration du projet urbain de Brest métropole » ?

Le projet stratégique urbain de la métropole et des 8 communes qui la composent, est une démarche globale qui donne une direction pour le développement urbain de la métropole à horizon 2040 à partir de 3 grands caps politiques fixés par les élus :

Une métropole
à taille humaine
et agréable à vivre.

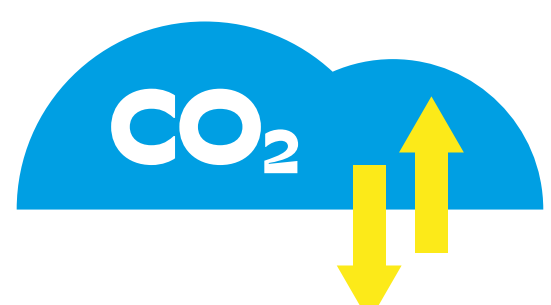
Une métropole
dynamique
et ouverte
à toutes
et tous.

Une métropole
résiliente et
tournée vers
l'avenir.

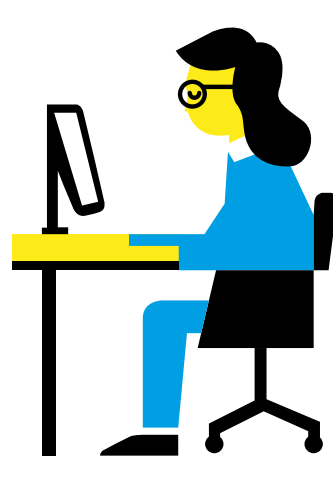
Une vision pour les 15 prochaines années



Adaptation
du vieillissement
de la population



Réduction des gaz
à effet de serre



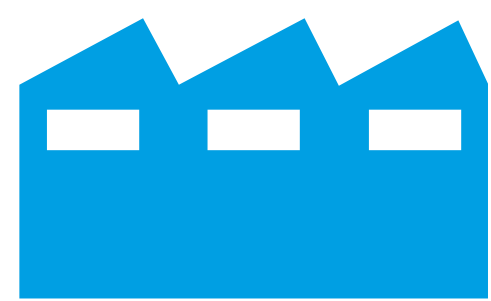
Évolution
du monde du travail



Adaptation
au dérèglement
climatique



Préservation
de la biodiversité
et des écosystèmes



Réindustrialisation
du territoire

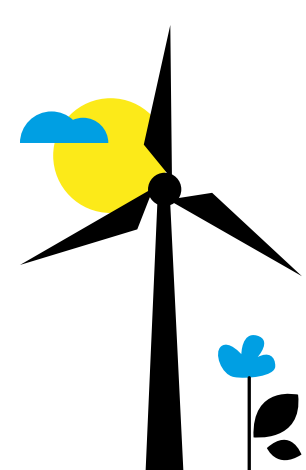
Cette vision à long terme donne l'occasion d'adapter nos infrastructures, nos espaces publics, nos politiques d'habitat et de mobilité, d'organiser l'aménagement du territoire métropolitain en répondant aux besoins de toutes et tous. Elle s'appuie sur les forces du territoire – son dynamisme et attractivité, son cadre paysager exceptionnel et sa cohésion sociale – pour renforcer sa capacité à répondre aux défis des transitions démographiques, économiques, sociales et climatiques.

Un plan d'actions et un cadre réglementaire renouvelés

Le projet stratégique urbain est l'occasion de réviser les documents réglementaires métropolitains afin qu'ils soient en phase avec ces évolutions et répondent aux besoins émergents. Ces documents réglementaires concernent toute la population, actrices et acteurs et usagères et usagers de la métropole car ils fixent les règles concrètes qui composent la vie du quotidien.

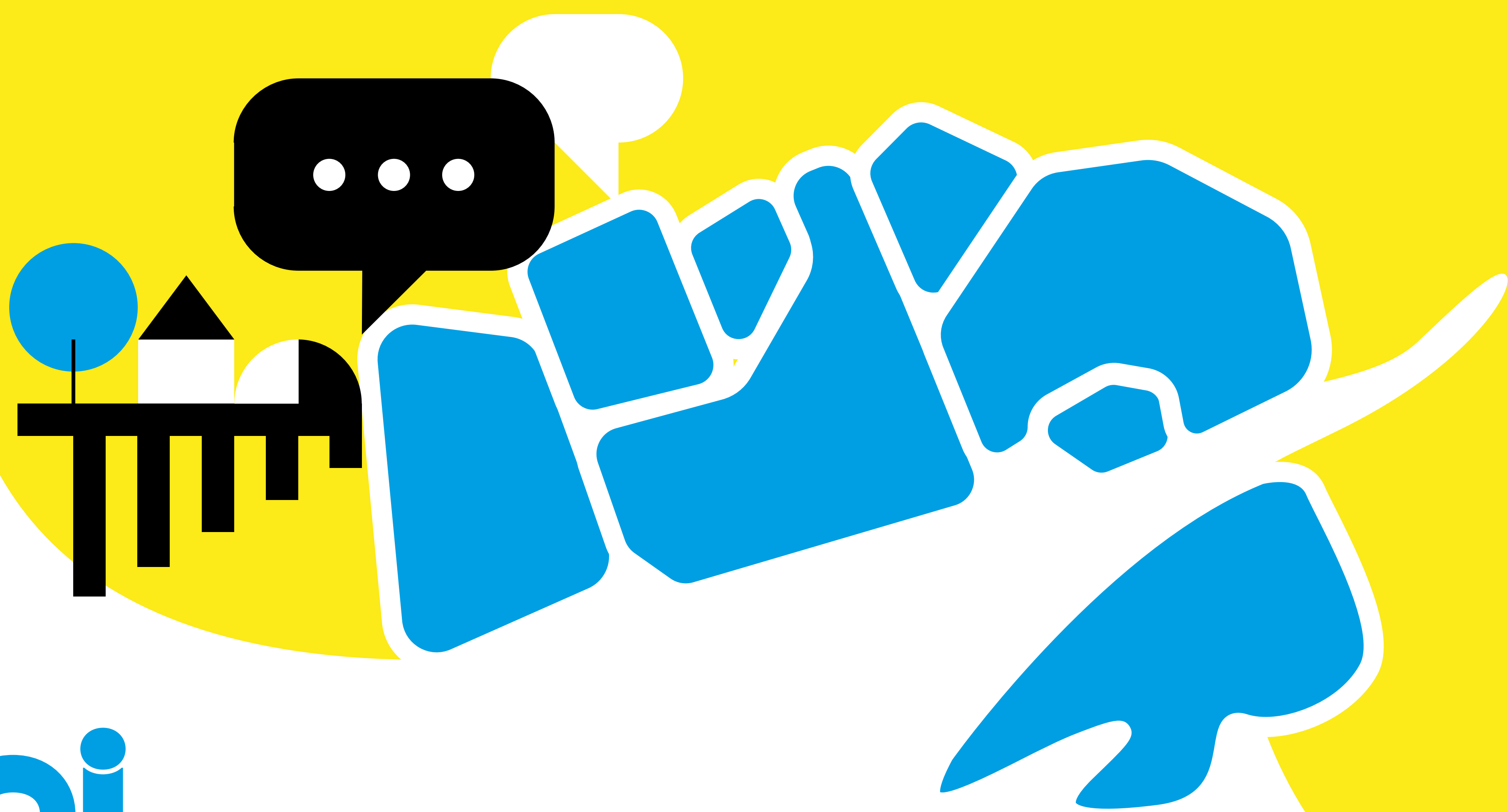


Le plan local d'urbanisme valant
programme local de l'habitat
et plan de mobilité (PLU-HM).
Adopté pour 10 à 15 ans.



Le plan climat-air-énergie territorial
(PCAET).
Adopté pour 6 ans.

Imaginer
et façonner
nos espaces de vie



Pourquoi et comment participer à l'élaboration du projet urbain ?

Au-delà du cadre réglementaire, les élus de la métropole et de ses 8 communes proposent une concertation afin de partager le projet avec les habitantes et habitants, les usagères et usagers et les acteurs et actrices qui font vivre le territoire autour de deux grandes questions :

Comment faire de nos valeurs de solidarité et de cohésion sociale, une force pour relever les défis qui se jouent dès aujourd'hui et s'accroîtront demain ?

Comment conserver et améliorer la qualité de vie et l'attractivité de notre territoire, face aux transitions démographiques, économiques, sociales et climatiques ?

La concertation abordera ainsi toutes les thématiques qui façonnent le territoire : l'aménagement urbain, l'habitat, l'économie, les mobilités, l'environnement, les équipements, le social, l'énergie...

Toutes les contributions sont analysées au fur et à mesure de l'avancement de la démarche afin d'enrichir, nourrir et consolider le projet stratégique urbain travaillé par les élus.

Partagez votre vécu, prenez la parole :

Chaque jour, vous vivez, vous travaillez, vous vous déplacez, et participez à la vie de votre territoire. Vous êtes donc très bien placés pour partager vos ressentis et vos attentes. Habitantes et habitants, usagères et usagers, entreprises, associations... tout le monde peut s'exprimer !



Retrouvez les modalités de participation, les dates des événements et toutes les informations sur le projet et la concertation sur le site jeparticipe.brest.fr

Retrouvez également un registre papier dans votre mairie et à l'hôtel de la métropole.

Imaginer
et façonner
nos espaces de vie

Les étapes du projet et de la concertation

Temps politiques

Temps participatifs

Lancement

Hiver 2024
Temps 1

On se rencontre

Partage des premiers éléments du diagnostic et des vécus du territoire. Venez partager vos questionnements et vos attentes.

Printemps 2025
Temps 2

On en discute

Échange autour des enjeux et orientations pour le territoire. Venez échanger autour des conditions de réussites pour répondre aux enjeux posés par les élus.

Automne 2025

Débat en conseil de métropole et dans les 8 conseils municipaux

Les élus débattent des grandes orientations générales.

Automne 2026
Temps 3

Traduction réglementaire

Échanges autour des évolutions de réglementations et plans d'actions envisagés pour mettre en œuvre les orientations générales validées par les élus.

Arrêt et bilan de la concertation

Bilan de la concertation et arrêt du PLU-HM et du PCAET.

2027

Enquête publique

Recueil des observations du public par une commission d'enquête indépendante avant l'approbation définitive du PLU-HM et du PCAET de Brest métropole par le conseil de métropole.

2028

Approbation définitive

Finalisation du projet stratégique urbain et entrée en vigueur du PLU-HM et du PCAET.