

M. POCORENA Iñaki

36 Etxetipiko bidea

64250 ESPELETTE

☎ 06 75 81 48 27

inakipocorena@hotmail.fr

Monsieur le Président de la Communauté d'Agglomération Pays Basque,
à l'attention de la DGA STAH,
Direction Planification & ADS,
15 avenue Maréchal Foch
CS 88507
64185 BAYONNE Cedex

Espelette, le 20/08/2025

Objet : Elaboration PLUi LABOURD EST

Ma demande concerne la parcelle cadastrée section AI n°89 d'une superficie = 2288 m², située sur la commune de Espelette, classée en zonage UC urbain pour partie et en zonage N naturel du PLU communal en vigueur.

Le classement de l'assiette foncière en zonage urbain permettrait un projet familial de construction. Il en résultera une cohésion urbaine du hameau.

Ma demande est le changement du zonage N de ma parcelle en zonage UC correspondant à son environnement immédiat existant.

Pour rappel la parcelle est entièrement viabilisée, présence de tous les réseaux, y compris réseau EU public.

En vous remerciant pour l'intérêt que vous porterez à ma demande, je vous prie d'agréer, Monsieur le Président, nos respectueuses salutations.



COPIE :

M. Le Maire

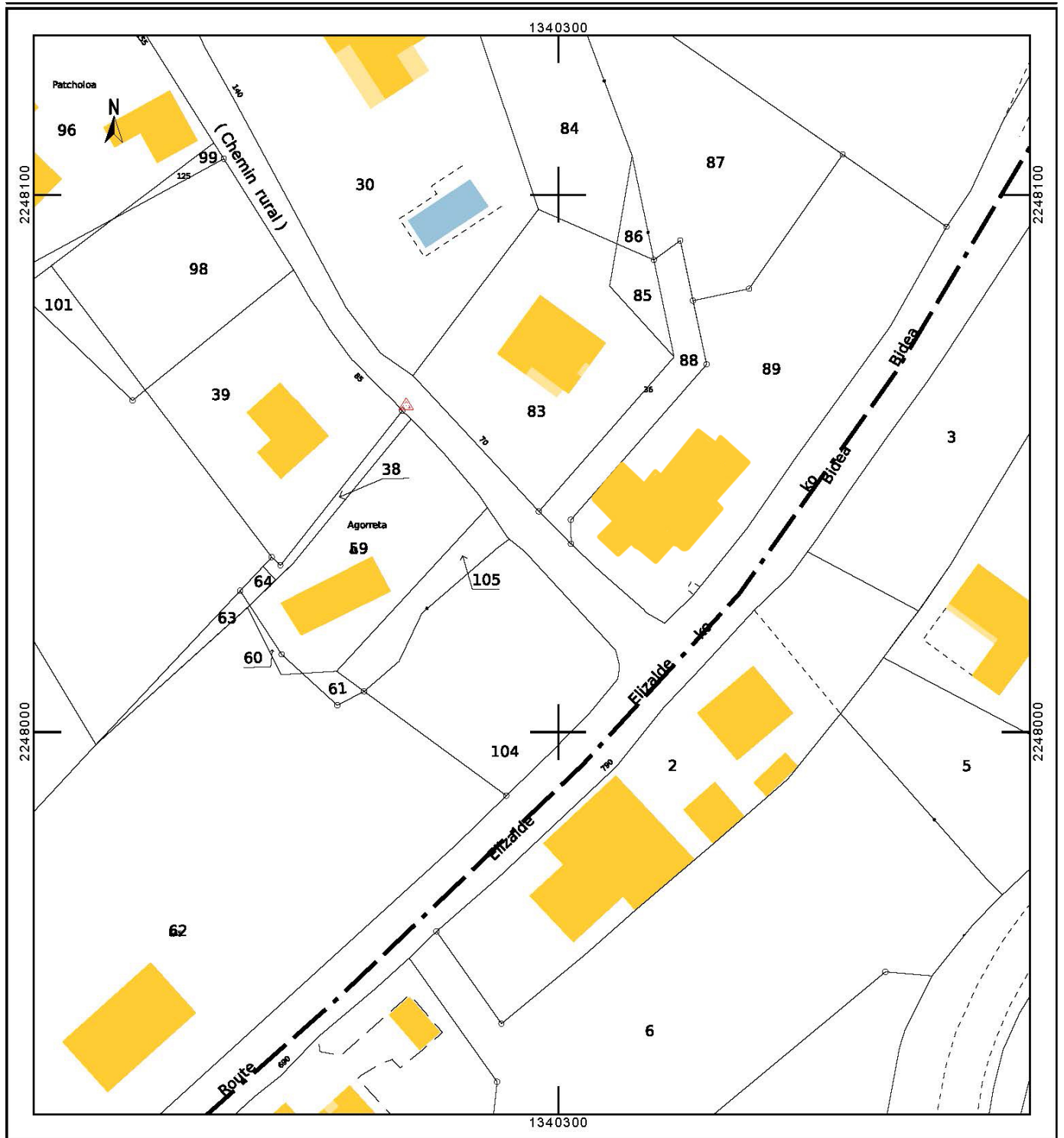
Ezpeletako Herriko Etxea

Mairie de Espelette

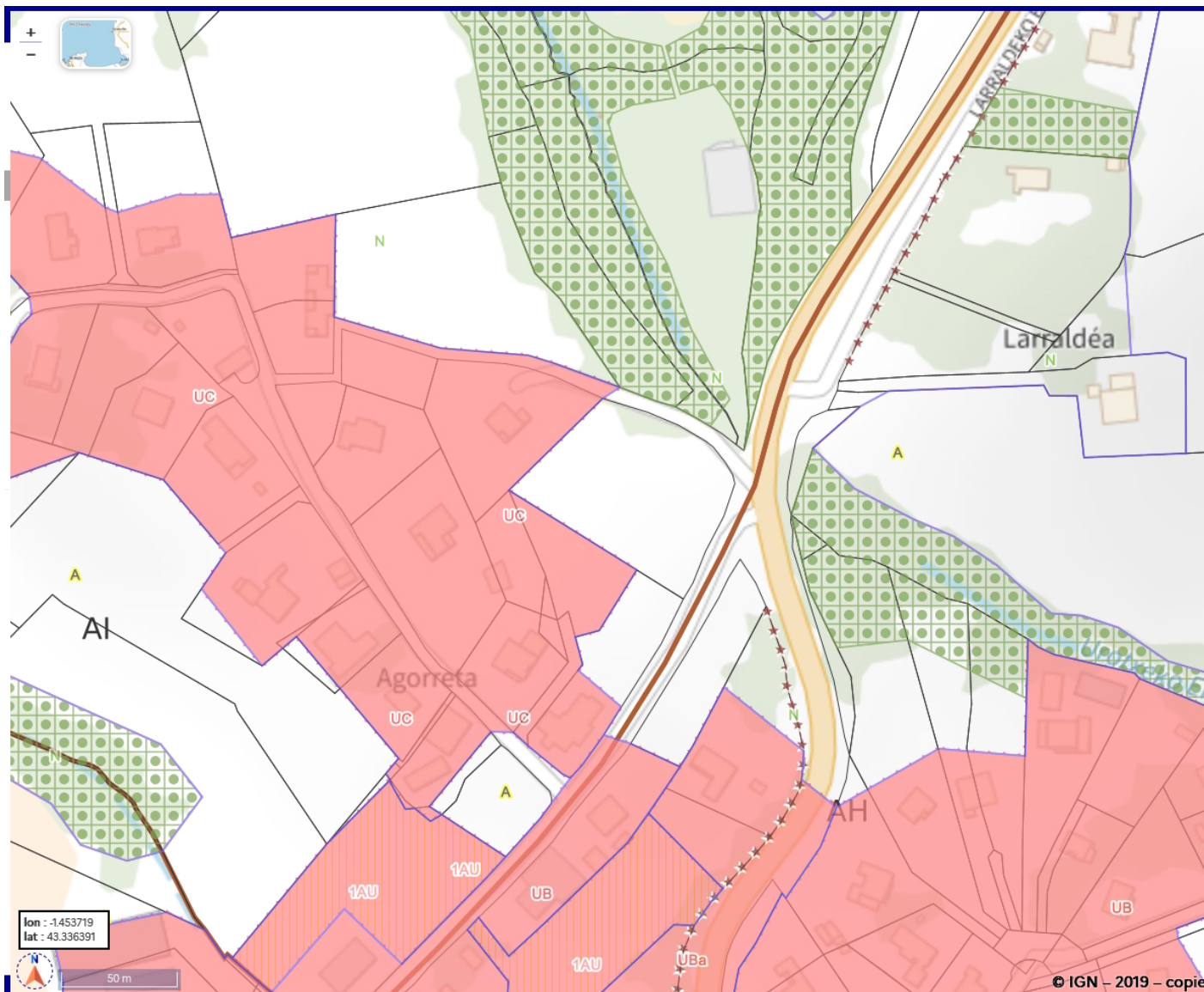
145 Nagusia karrika

64250 ESPELETTE

PJ :



PLAN CADASTRAL - Espelette



ZONAGE N du PLU actuel - Espelette