

# MATIGNON – n°143-9

Zone Uca



1:5000

« Rue Saint-Germain »

Superficie : 0.22 ha

Nombre de logements minimum : 5 logements sur les parcelles AB 161 et AB 162 et 1 logement (existant) sur la parcelle AB 142

Logements locatifs sociaux minimum :

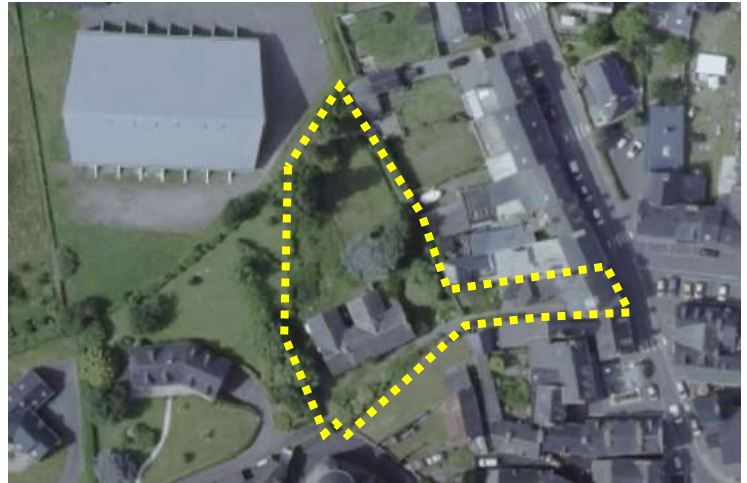
**Apprécié par la commune et Dinan Agglomération**

## Caractéristiques du Site

Ce secteur se situe en plein cœur de bourg entre la place de l'église et les rues commerçantes. Des infrastructures d'équipements sont présentes au nord de des parcelles concernées par le projet.

Le secteur est actuellement urbanisé.

## Site en densification






Photographies du secteur

Objectifs généraux **d'aménagement** du site

Ce secteur est à vocation d'habitat. Les orientations retenues sont :

- Créer un accès à l'ouest du secteur
- Un emplacement réservé (parcelle AB 328) permet, au nord, d'avoir un accès possible par la rue de Heume via le terrain communal derrière la salle omnisport
- Dans la mesure du possible, les arbres présents sur le site pourront être préservés.

Légende

-  Délimitation du secteur
-  Principe d'accès groupé
-  Emplacement réservé pour prévoir l'accès via la parcelle Ue au nord-ouest

**Schéma des orientations d'aménagement** du secteur n°143-9

