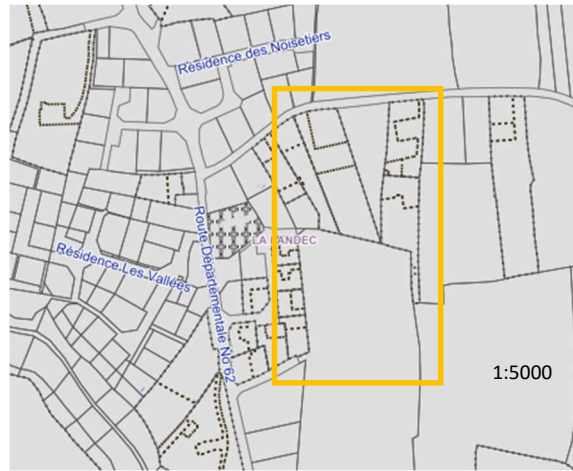
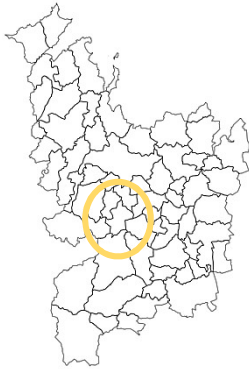


LA LANDEC – n°097-2

Zone 1AUh2



« Rue des Quatre Vents »

Superficie : 0.89 ha

Nombre de logements minimum : **18**

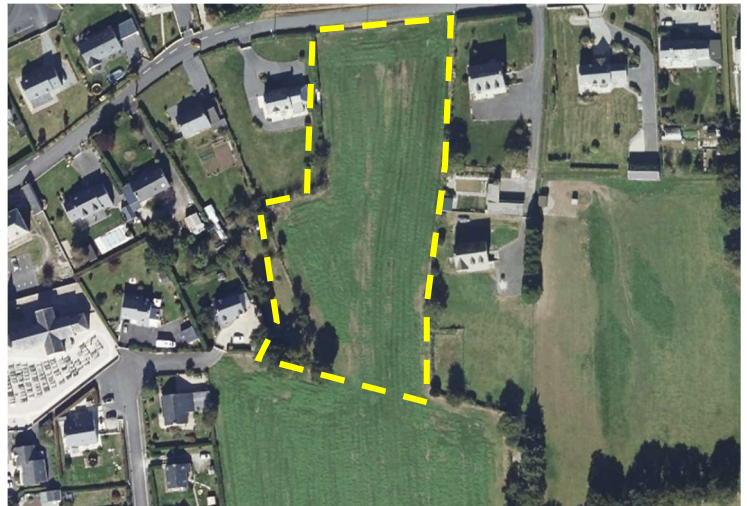
Logements locatifs sociaux minimum : **0**

Caractéristiques du Site

Ce secteur se situe à proximité du cœur de bourg.

Il est inséré dans zone à vocation habitat. L'aménagement de cet espace permet de combler la dent creuse existante entre le foncier bâti du centre-bourg et la zone UCb.

Site en extension



Photographies du secteur

Objectifs généraux d'aménagement du site

Ce secteur bénéficiant d'une ouverture à l'urbanisation est à vocation d'**habitat**. Les orientations retenues sont :

- La conservation de 2 voies d'accès : la rue des Acacias et l'impasse située plus au Sud qui permettront de desservir la zone immédiatement.
- Un espace public peut être mis en place à l'intersection entre les voiries de desserte interne afin de faciliter le passage de véhicule imposants. Un espace partagé pourra également être mis en place à la limite de l'espace agricole.
- Un cheminement piéton sera à mettre en place, de façon à relier le Sud au Nord du secteur
- Une haie bocagère sera à relier en limite sud de la zone, afin de constituer une interface avec la zone agricole plus au sud.
- Un inventaire complémentaire des zones humides sera nécessaire

Légende





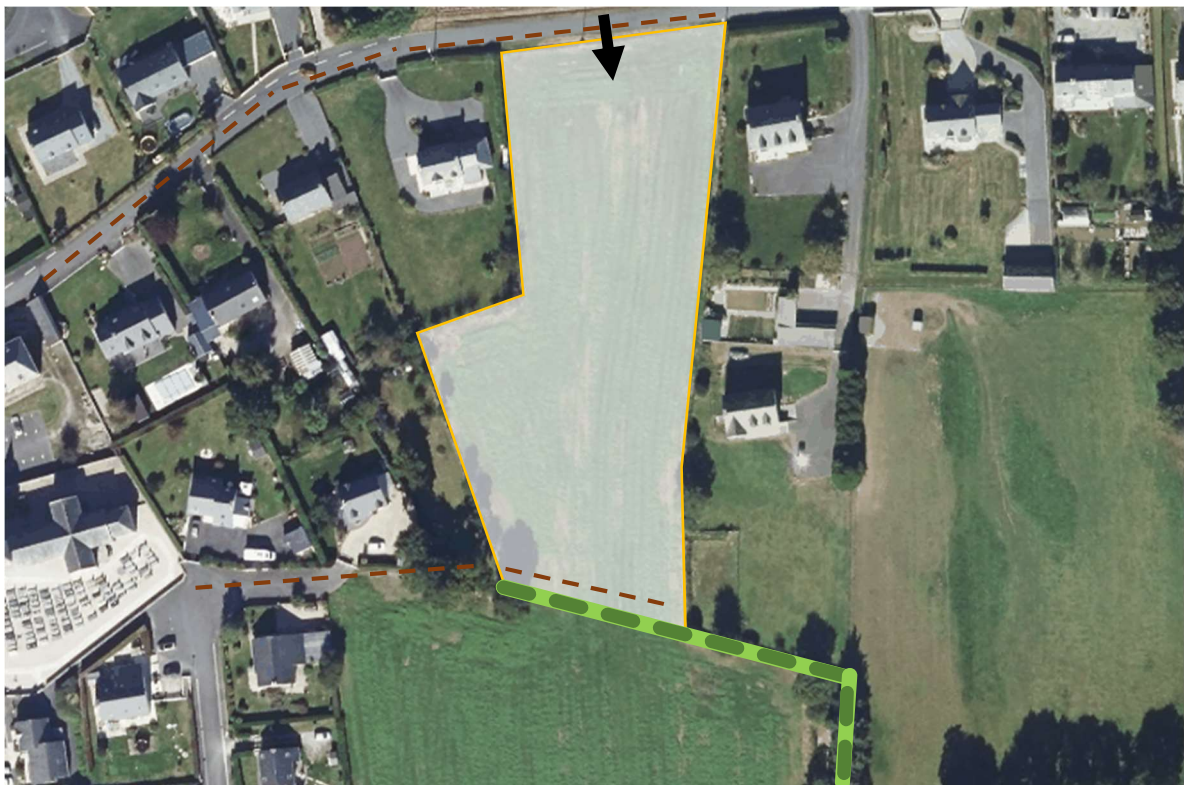
-  Délimitation du secteur
-  Principe d'accès groupé
-  Lisière urbaine à traiter
-  Cheminements piétons

Schéma des orientations d'aménagement du secteur n°097-2



↑N