



### « Ilot Centre »

Superficie : 0.47 ha

Nombre de logements minimum : 14 à 17

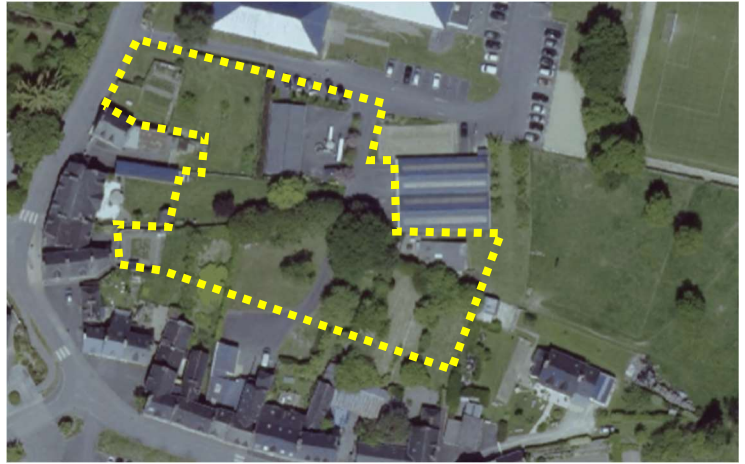
Logements locatifs sociaux minimum : **Apprécié par la commune et Dinan Agglomération**

### Caractéristiques du Site

Ce secteur se situe au nord de la place centrale de la commune.

Il est inséré entre la Place de l'Eglise et les équipements.

### Site en densification



### Photographies du secteur

### Objectifs généraux d'aménagement du site

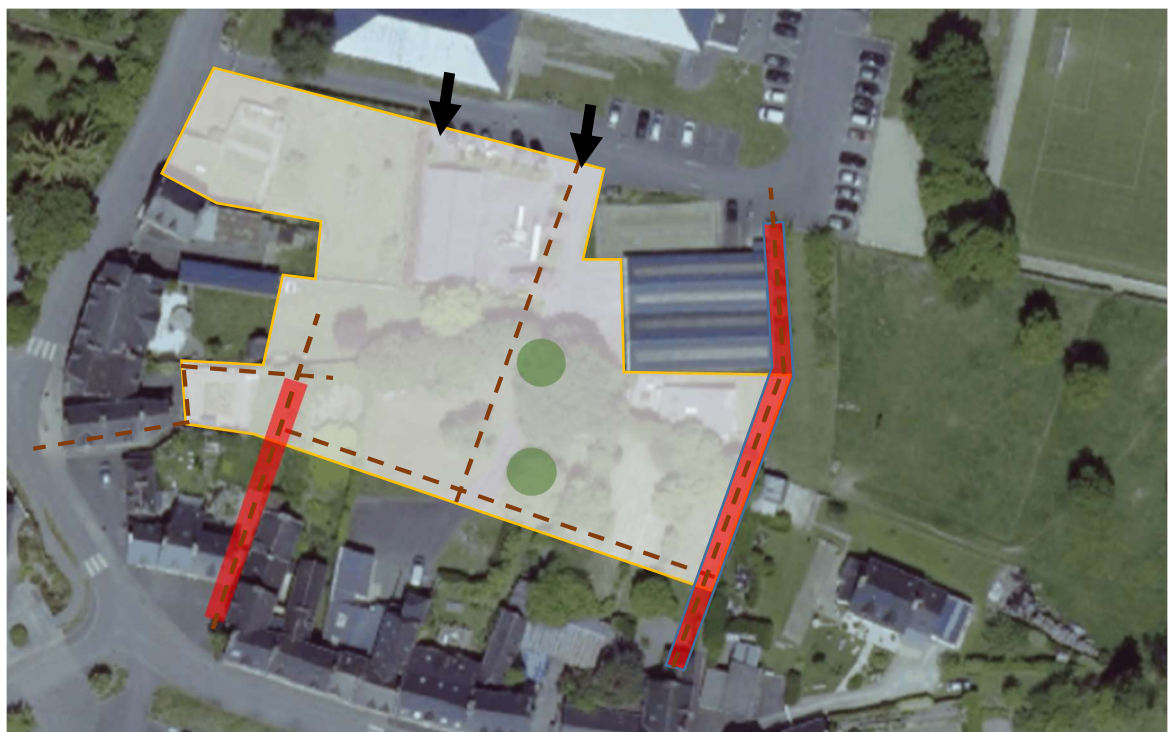
Ce secteur est à vocation d'**habitat**. Les orientations retenues sont :

- Créer deux accès automobiles au nord du secteur
- Mise en place de liaisons douces permettant aux piétons de traverser le secteur du nord au sud et de l'est à l'ouest. Certains sont aujourd'hui matérialisé par des emplacements réservés.

### Légende

	Délimitation du secteur		Arbres à conserver
	Liaisons douces à créer		Emplacements réservés
	Principe d'accès groupé		

### Schéma des orientations d'aménagement du secteur n°049-9



↑N

Extrait de l'étude urbaine du centre -bourg (à titre indicatif)



