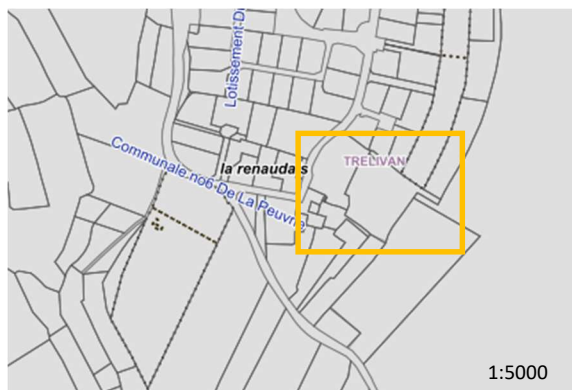


TRELIVAN – n°364-11

Zone UB



« Ilot Renaudais »

Superficie : 0.18 ha

Nombre de logements minimum : 4

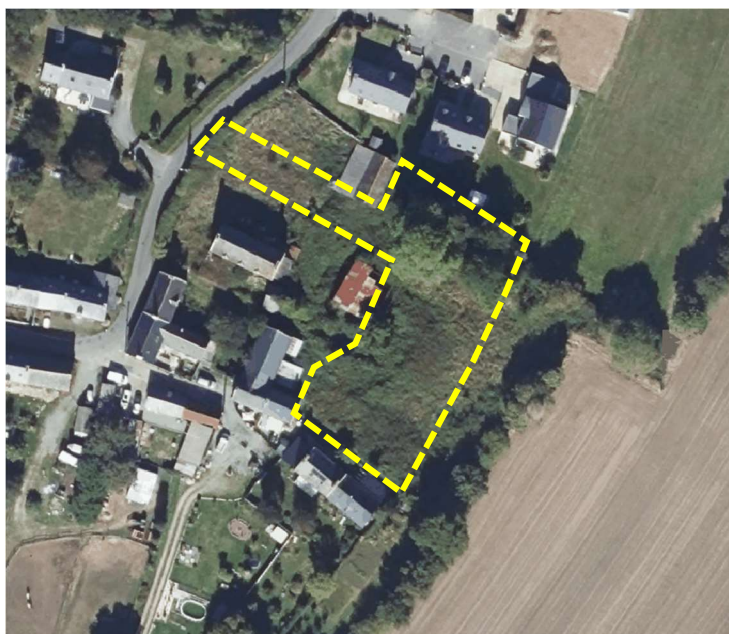
Logements locatifs sociaux minimum : 0

Caractéristiques du Site

Ce secteur se situe au sud-ouest de la zone agglomérée de Trélevan.

Il est situé au fond d'un lotissement et regroupe plusieurs parcelles inoccupées.

Site en densification



Photographies du secteur

Objectifs généraux d'aménagement du site

Ce secteur est à vocation **habitat**. Les orientations retenues sont :

- Respect d'une densité de logement imposée sur le secteur.
- La création d'accès piétons est-ouest.
- La mise en place d'accès pour les véhicules sur l'axe est-ouest pour desservir les différents lots.
- Aménagement de venelles pour rejoindre le réseau de chemin, les espaces de nature et les lotissements au nord.

Légende




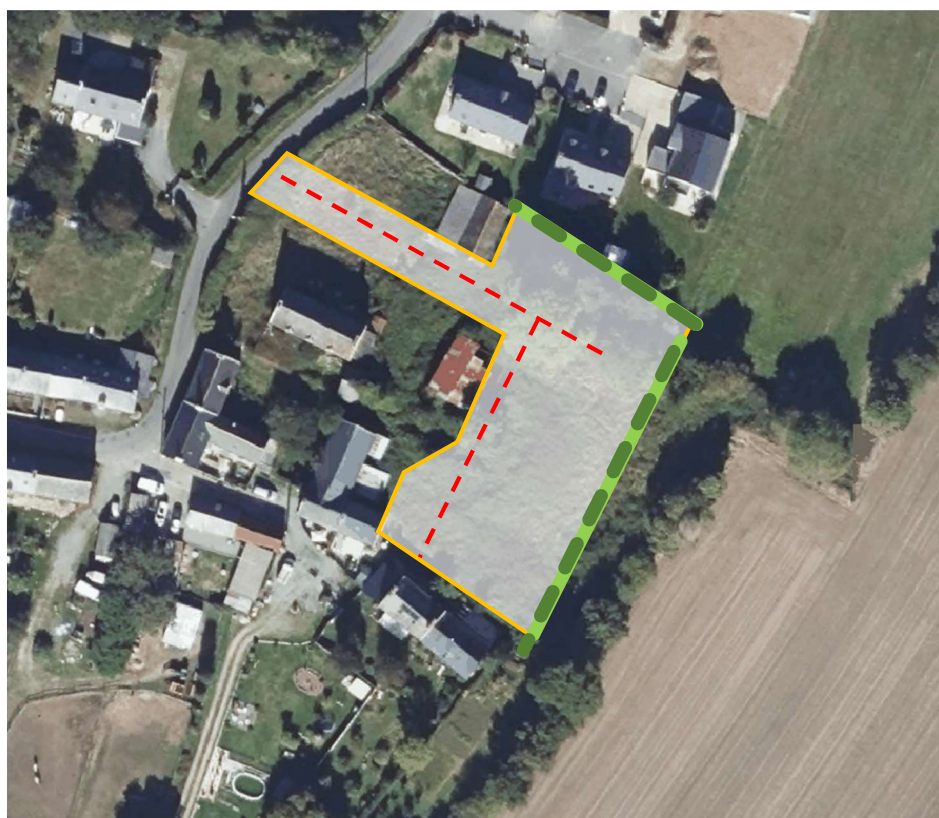
-  Délimitation du secteur
-  Lisière urbaine à traiter
-  Voirie à créer

Schéma des orientations d'aménagement du secteur n°364-11



Extrait de l'étude urbaine du centre-bourg (à titre indicatif)



