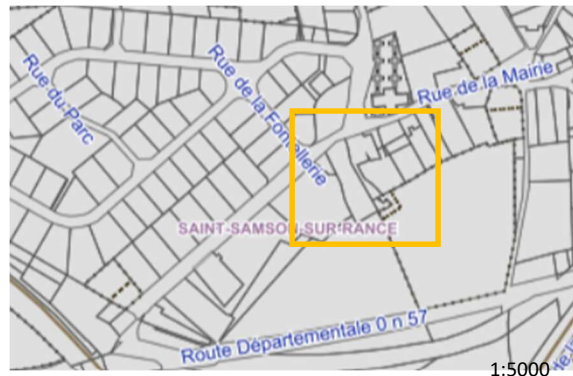
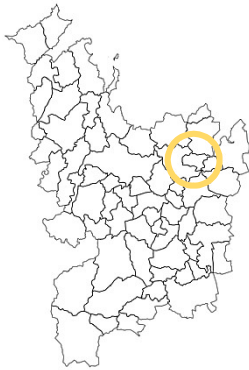


# SAINT-SAMSON-SUR-RANCE – n°327-4

Zone UAp



## « Rue de la Halte »

Superficie : 0.35 ha

Nombre de logements  
minimum : 4

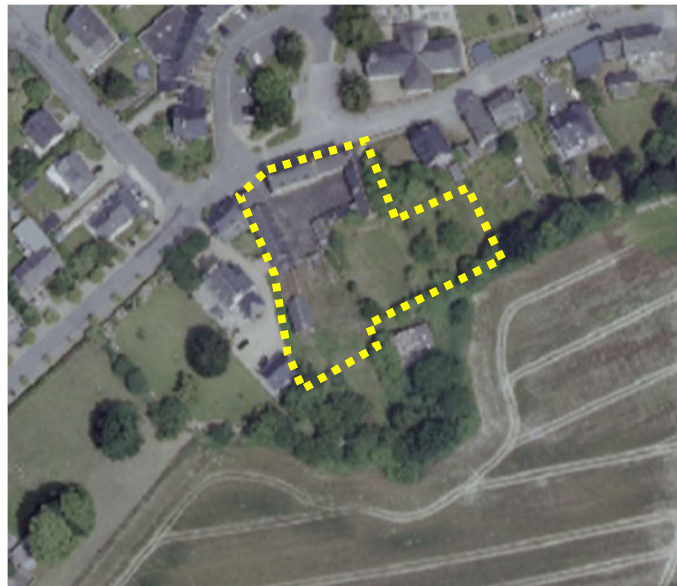
Logements locatifs  
sociaux minimum :  
**Apprécié par la  
commune et Dinan  
Agglomération**

### Caractéristiques du Site

Ce secteur se situe en plein cœur de bourg de la commune de Saint-Samson-sur-Rance.

Il est inséré entre le cœur de bourg, une parcelle en zonage AI et une parcelle ouverte à l'urbanisation en zonage 1AUh2.

### Site en densification







### Photographies du secteur

### Objectifs généraux d'aménagement du site

Ce secteur est à vocation mixte (**habitat, équipement, service et commerce**). Les orientations retenues sont :

- La conservation d'une continuité piétonne publique entre le secteur zone humide, le secteur 1AUh et le square de l'église
- La densification et le renouvellement urbain d'un ancien corps de ferme
- L'ouverture et la connexion du secteur « ferme Chesnais » avec le square de l'église
- La conservation d'une identité de centre-bourg paysager

### Légende

-  Délimitation du secteur
-  Haie à conserver
-  Voie à aménager
-  Principe d'accès groupé

### Schéma des orientations d'aménagement du secteur n°327-4



## Hypothèses d'aménagement proposées dans l'étude urbaine (à titre indicatif)

### La ferme Chesnaie – scénario 1



### La ferme Chesnaie – scénario 2



