

# Saint-Michel-de-Plélan – n°318-2

Zone Uca



1 : 10000

## « Rue des Terre Neuvas 2 »

Superficie :

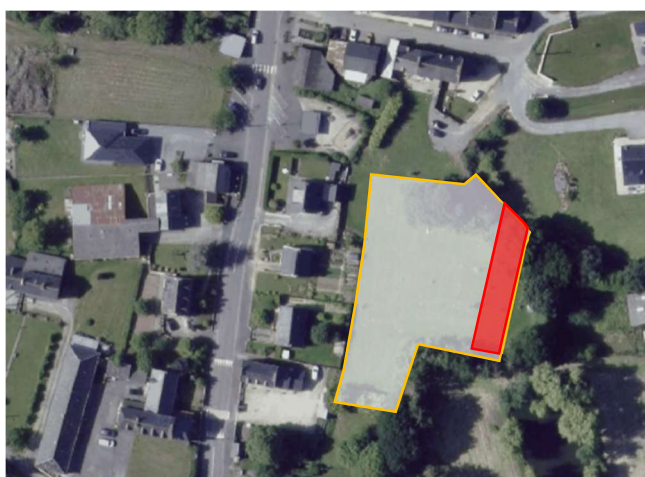
Nombre de logements minimum : 4

Logements locatifs sociaux minimum :

### Caractéristiques du Site

Le secteur est situé dans le cœur de bourg de la commune derrière la mairie.

### Site en densification







### Photographies du secteur

### Objectifs généraux d'aménagement du site

Ce secteur est à vocation habitat. Les orientations pour ce secteur sont :

- La zone humide présente sur le site devra être prise en compte lors de l'aménagement du secteur.

### Légende

-  Délimitation du secteur
-  Zone humide
-  Emplacement réservé
-  Lisière végétale à conserver

### Schéma des orientations d'aménagement du secteur n°318-2

