

« Rue du souvenir Français »

Superficie : 0.52ha

Nombre de logements minimum : **13**

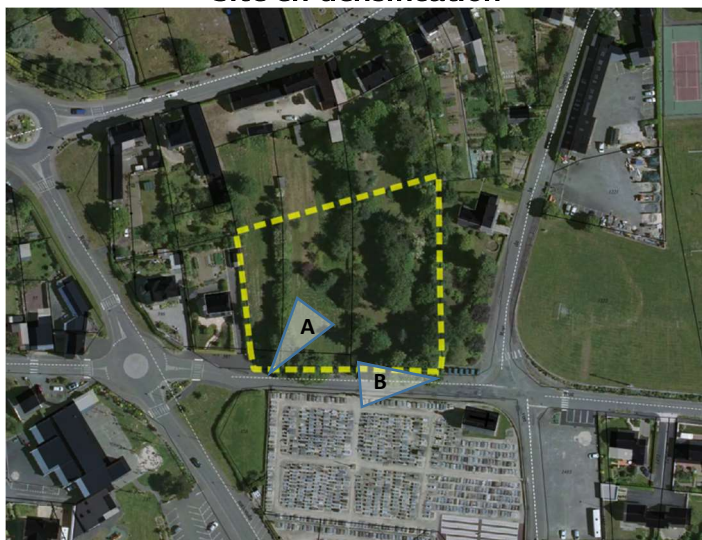
Logements locatifs sociaux minimum : **0**

Caractéristiques du Site

Ce secteur est situé à l'Est du centre-bourg.

Il est constitué de fonds de jardins. Il est entouré par des maisons pavillonnaires et un cimetière au Sud.

Site en densification



Photographies du secteur



Objectifs généraux d'aménagement du site

Ce secteur est à vocation d'**habitat**. Les orientations retenues sont :

- Créer un accès au sud du secteur sur la Rue du souvenir Français
- Conserver les alignements d'arbres présents aux limites du secteur
- Des places de parking seront créées sur l'emplacement réservé disposé au sud-ouest du secteur.
- Conserver une partie des arbres indiqués sur le schéma
- Une attention particulière sera portée au sein du secteur concernant l'inventaire et la préservation des arbres les plus remarquables.
- **Mettre en place un nouvel accès sur la partie ouest de la zone**

Légende





-  Délimitation du secteur
-  Emplacement réservé pour la création de places de stationnement
-  Principe d'accès groupé
-  Alignement d'arbres à conserver

Schéma des orientations d'aménagement du secteur n°020-3

