

« Lotissement du Chemin Vert »

Superficie : 0.86ha

Nombre de logements minimum : **10**

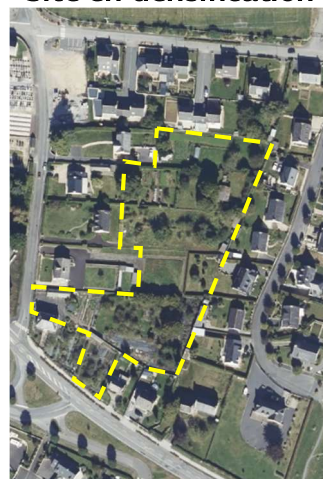
Logements locatifs sociaux minimum : **0**

Caractéristiques du Site

Ce site est constitué de fonds de jardins. Il est entouré par des maisons pavillonnaires.

Les lots disposés à l'Ouest possèdent de larges parcelles.

Site en densification



Photographies du secteur

A



B



C



Objectifs généraux d'aménagement du site

Ce secteur est à vocation d'**habitat**. L'urbanisation du secteur est réalisable par le biais d'opérations successives sous réserve du respect d'un plan d'ensemble validé par la mairie. Les orientations retenues sont :

- Créer un accès au sud du secteur sur la RD 712. Cet accès sera sécurisé par un aménagement adapté
- Créer un accès à l'ouest du secteur sur la rue du chemin vert, un emplacement réservé inscrit au règlement délimite cet accès.
- D'autres accès via des servitudes de passages sur les parcelles privées adjacentes sont réalisables.

Légende




-  Délimitation du secteur
-  Principe de voirie
-  Liaison douce

Schéma des orientations d'aménagement du secteur n°020-2

