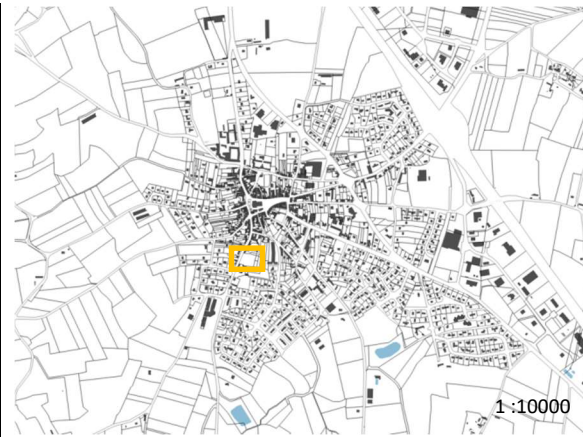
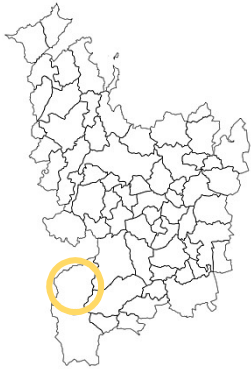


Broons – n°020-1

Zone UAp



« Rue de Brondineuf »

Superficie : 0.32ha

Nombre de logements minimum : 3

Logements locatifs sociaux minimum : 0

Caractéristiques du Site

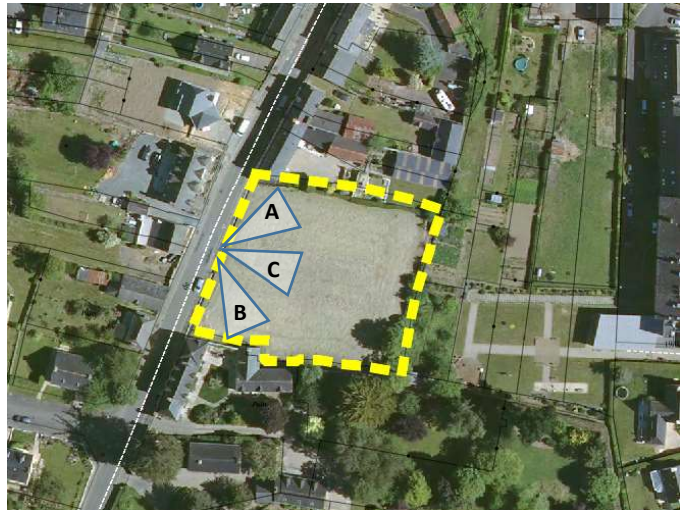
Ce secteur se situe à la limite Sud du centre-bourg.

Il est entouré par du bâti ancien de qualité au nord et au sud, la rue de Brondineuf à l'ouest et par des jardins à l'est.

Un mur délimite le site au sud, le site dispose également d'un point de vue dégagé à l'est.

Le secteur est actuellement occupé par une prairie.

Site en densification



Photographies du secteur



Objectifs généraux d'aménagement du site

Ce secteur est à vocation d'**habitat**. Les orientations pour ce secteur sont :

- Créer un front bâti en accord avec les formes urbaines environnantes.
- Réaliser un accès groupé aux parcelles en fond de site, les habitations à l'alignement sur la rue de Brondineuf pourront bénéficier d'un accès piéton individuel sur la rue.
- Conserver le mur au sud du site.
- Aménager une voie douce traversante au sud du secteur longeant le mur en direction de l'EPHAD.

Légende





-  Délimitation du secteur
-  Principe d'accès groupé
-  Mur à conserver
-  Liaison douce à créer

Schéma des orientations d'aménagement du secteur n°020-1



