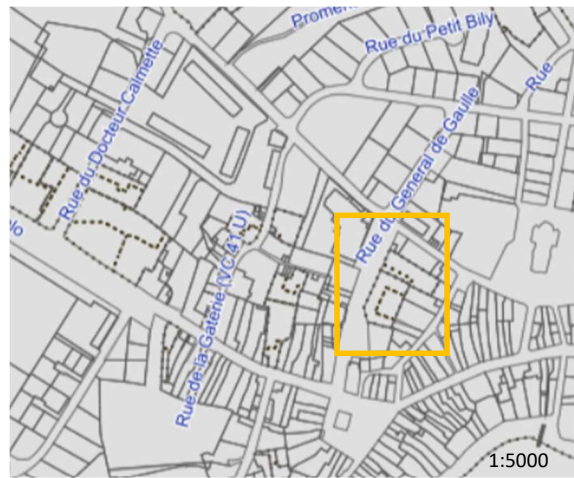
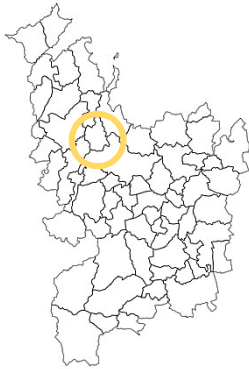


PLANCOËT – n°172-8

Zone Ua



« Cœur de ville »

Superficie : 0.27 ha

Nombre de logements minimum : 20

Logements locatifs sociaux minimum :
Apprécié par la commune et Dinan Agglomération

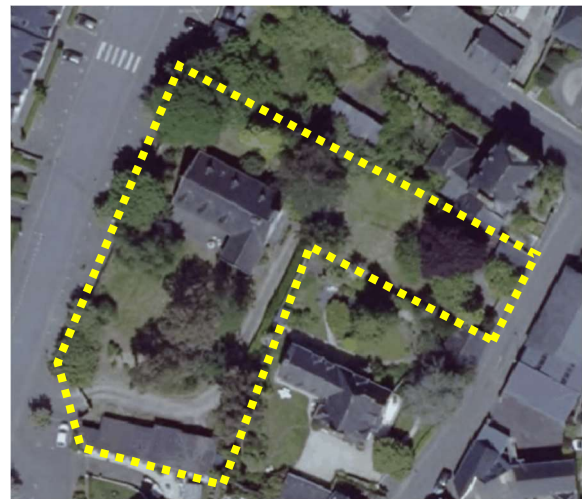
Caractéristiques du Site

Ce secteur se situe dans le centre-bourg de Plancoët.

Il est inséré entre la place de l'Église, la mairie et les commerces.

Le secteur est actuellement urbanisé et a donc vocation à être densifié.

Site en densification



Photographies du secteur

Objectifs généraux d'aménagement du site

Ce secteur est à vocation d'**habitat**. Les orientations retenues sont :

- La préservation de 2 arbres remarquables côté rue du général de Gaulle
- Un îlot à greffer sur les rues environnantes (général de Gaulle et des Venelles) dans une perspective de maillage piétons structurants (rue des petites Venelles et cheminement vers l'îlot HLM à l'ouest)
- Aménagement sur l'espace public à prévoir sur le secteur.
- Stationnement mutualisé en entrée côté rue du général De Gaulle
- Un principe de desserte de type voie partagée sera mis en place afin de traverser l'îlot

Légende






-  Délimitation du secteur
-  Principe d'accès groupé
-  Lisière urbaine à traiter
-  Principe de voies et de dessertes partagées à créer
-  Arbres à préserver

Schéma des orientations d'aménagement du secteur n°172-8



Extrait de l'étude urbaine du centre -bourg (à titre indicatif)



PARCELLES MOBILISEES	
parcelles	surfaces (m2)
254	199
255	993
561	1391
152	426
153	37
	3046

PROGRAMME	logements (nb)	Terrain	SDP	Stationnements
A	16C		1200	32 dont 23 en sous-sol
B	2 maisons	416		3 (dont 1 parcelle<200m2)
C	3 maisons	590		5 (dt 1 parcelle>200m2)
total	21 lognts			47 Pks dont 41 PLUI

