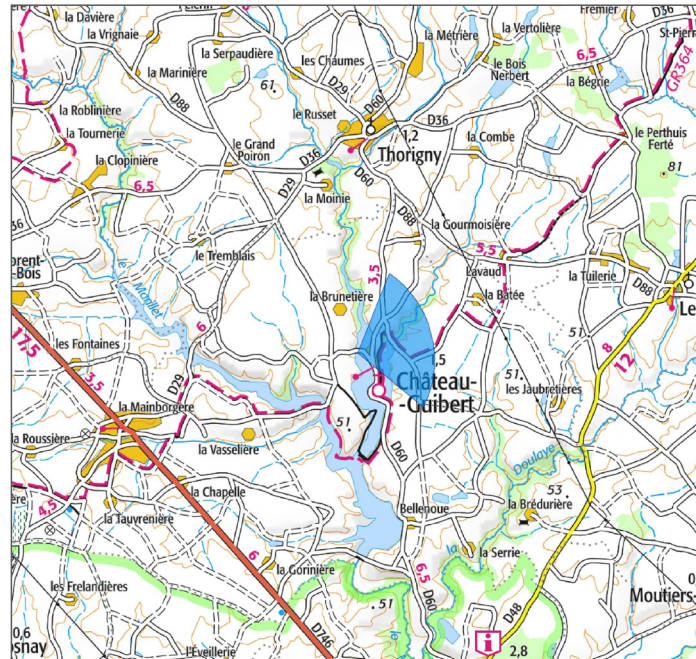


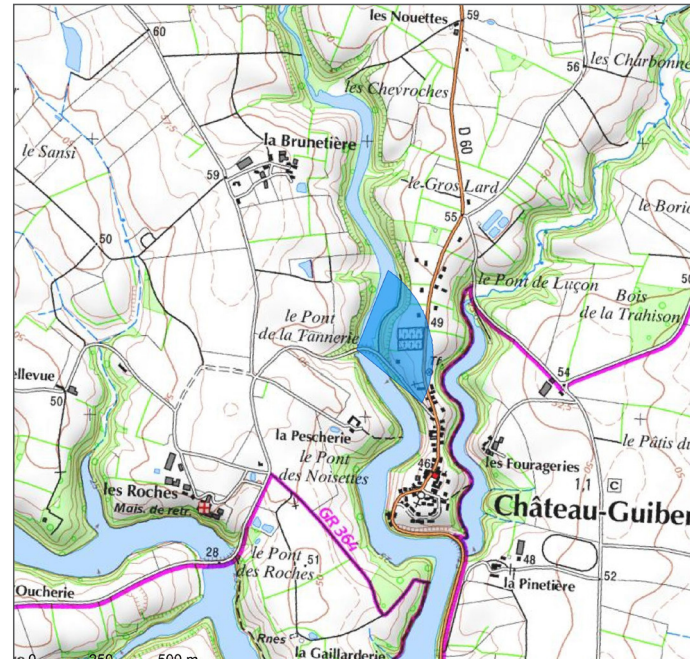
Photomontage n°56 : Pont de la Tannerie à Château-Guibert - Vallée de la Moinie

Localisation du point de vue

Carte IGN élargie



Carte IGN zoomée



Vue aérienne



Caractéristiques de la photographie

Appareil photo : Canon EOS 77D
 Longueur focale : 45mm eq.
 Assemblage panoramique : cylindrique

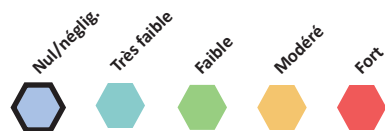
Date de prise de vue : 05/08/2020
 Coordonées Lambert 93 (X ; Y) : 375457 ; 6618054
 Distance (m) à l'éolienne la plus proche : 1436 (E1)

Commentaire

A l'approche de Château-Guibert, l'observateur traverse ici le Pont de la Tannerie et se trouve au cœur de la vallée de la Moinie. La topographie, renforcée par la végétation dense des coteaux, empêche toute vue des éoliennes depuis ce point.

L'incidence du projet sur la vallée est ici nulle.

Impact paysager



Légende esquisses

Parcs éoliens autorisés

- Bournezeau
- Piballe
- Plaine de Minée
- Saint Cyr Saint Vincent
- Millard

Parcs éoliens en exploitation

- Corpe
- Paisilier
- Naillé
- Monzeuil

Etat initial / panoramique 120°



Photomontage esquissé avec le projet / panoramique 120°



Etat futur / panoramique 120°

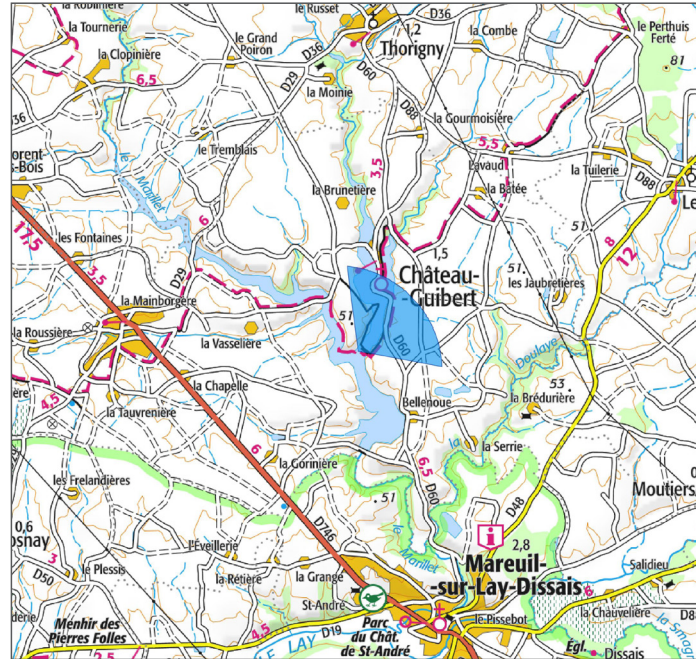






Localisation du point de vue

Carte IGN élargie



Carte IGN zoomée



Vue aérienne

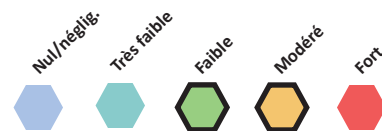


Caractéristiques de la photographie

Appareil photo : Canon EOS 77D
 Longueur focale : 45mm eq.
 Assemblage panoramique : cylindrique

Date de prise de vue : 28/10/2021
 Coordonées Lambert 93 (X ; Y) : 375421 ; 6616552
 Distance (m) à l'éolienne la plus proche : 2108 (E1)

Impact paysager



Légende esquisses

- Parcs éoliens autorisés
- Bournezeau
 - Piballe
 - Plaine de Minée
 - Saint Cyr Saint Vincent
 - Millard

- Parcs éoliens en exploitation
- Corpe
 - Paisilley
 - Naillé
 - Monzeuil

Commentaire

Depuis le barrage du Moulin Martin construit dans les années 1980 (1983-1986) créant ainsi artificiellement la retenue d'eau du Marillet, la vue s'ouvre sur le lac du Marillet et ses rebords boisés. L'observateur se trouve ici sur un sentier uniquement piéton emprunté par le GR364 et les sentiers des Lacs du Tourteron et de la Moinie et des Lacs du Marillet et de la Moinie. Les éoliennes des Quatre Vents émergent à l'arrière-plan et créent un nouvel élément mouvant dans le paysage. Les rapports d'échelle entre paysage et projet demeurent toutefois équilibrés et la conformation linéaire du parc est très compréhensible, rendant sa lecture paysagère claire. Au vu de sa nouveauté à l'horizon boisé, la prégnance du projet est modérée mais son effet visuel global reste faible.

L'incidence est faible dans ce contexte de marche dans un environnement globalement fermé à ponctuellement modérée depuis certains endroits plus ouverts comme ce point de vue sur le pont.

Etat initial / panoramique 120°



Photomontage esquissé avec le projet / panoramique 120°



Etat futur / panoramique 120°

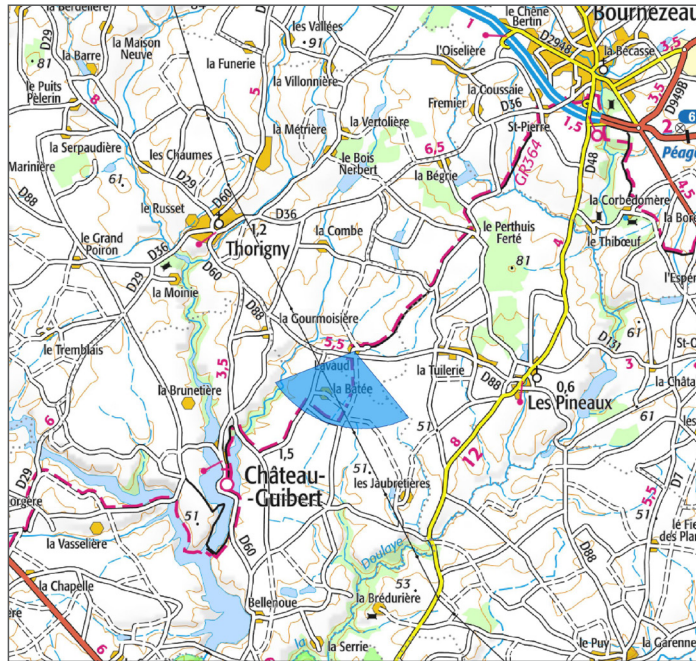




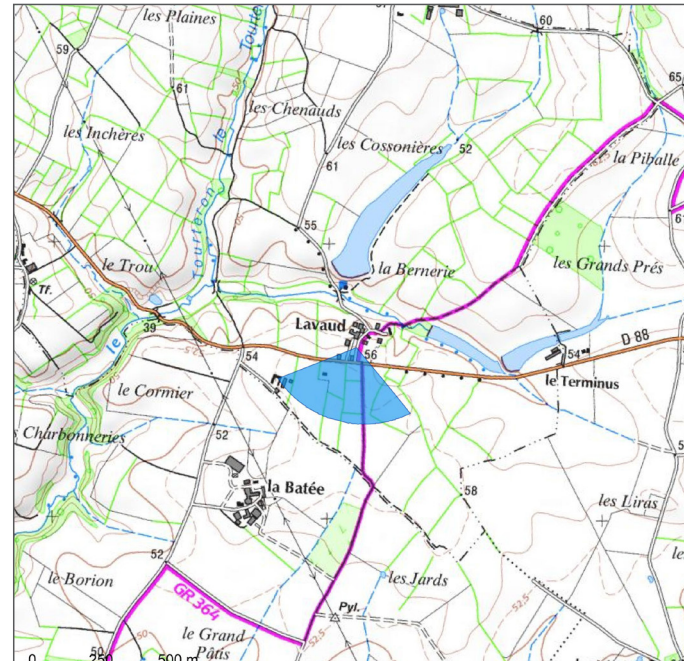


Localisation du point de vue

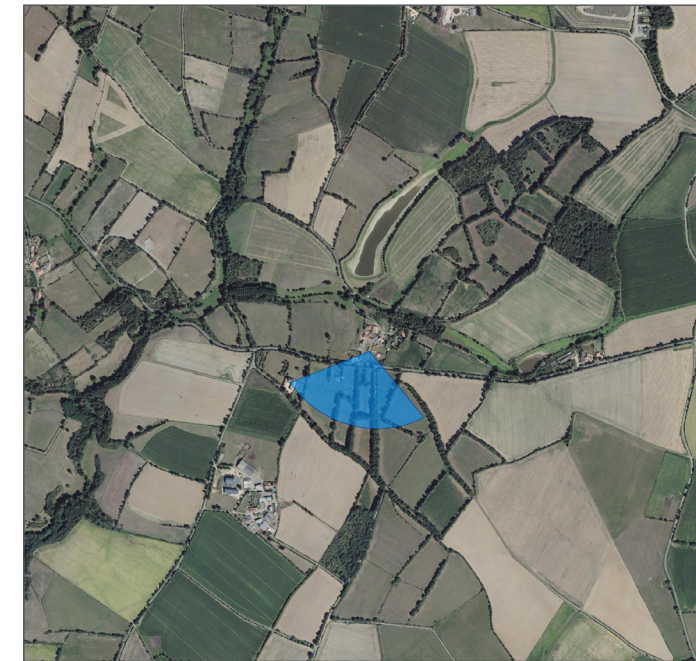
Carte IGN élargie



Carte IGN zoomée



Vue aérienne

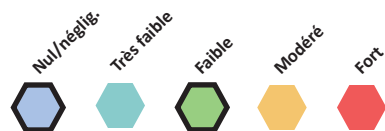


Caractéristiques de la photographie

Appareil photo : Canon EOS 77D
Longueur focale : 45mm eq.
Assemblage panoramique : cylindrique

Date de prise de vue : 03/03/2021
Coordonnées Lambert 93 (X ; Y) : 377602 ; 6619408
Distance (m) à l'éolienne la plus proche : 872 (E3)

Impact paysager



Légende esquisses

Parcs éoliens autorisés

- Bournezeau
- Piballe
- Plaine de Minée
- Saint Cyr Saint Vincent
- Millard

Parcs éoliens en exploitation

- Corpe
- Paisilier
- Naillé
- Monzeuil

Lorsqu'un randonneur emprunte ce tronçon du GR364, et traverse Lavaud, il fait face au projet des Quatre Vents, depuis le Nord. En période hivernale, les éoliennes sont très peu prégnantes grâce à l'action combinée du relief et de l'importante végétation qui accompagne le lieu de vie (leur prégnance serait quasi-nulle en période estivale). Seules les pales des éoliennes E3 et E4 s'aperçoivent au travers de banchages plus épars. L'incidence du projet sur ce tronçon du GR364 peut être qualifiée de faible.

Aussi, le lieu de vie étant en contrebas de la D88, elle-même très fermée par la haute haie arborée au sud, les vues vers le projet sont quasi-nulles depuis les habitations de Lavaud.

Etat initial / panoramique 120°



Photomontage esquissé avec le projet / panoramique 120°



Etat futur / panoramique 120°



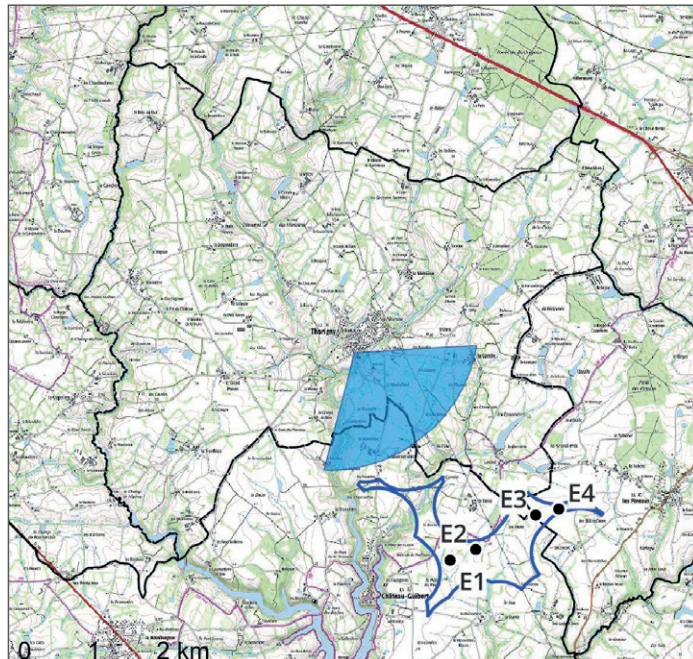




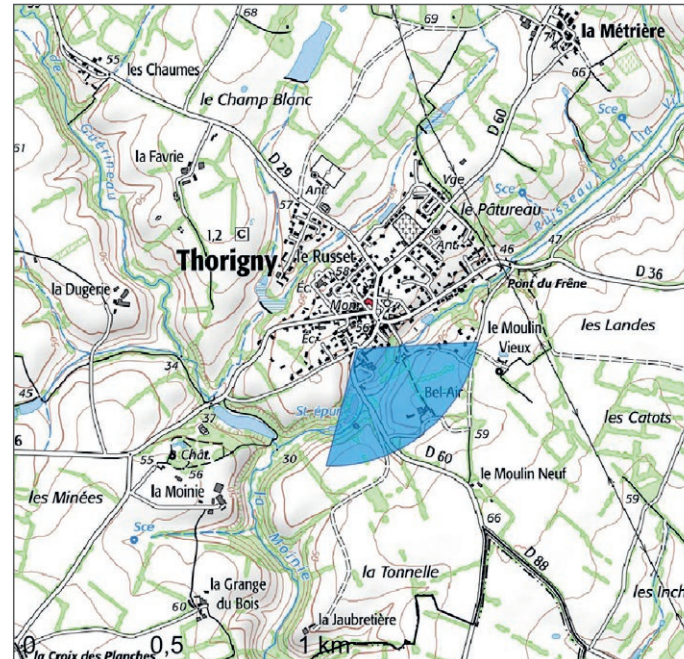
Photomontage n°59 : D60 - rue du barrage à Thorigny (compléments)

Localisation du point de vue

Carte IGN élargie



Carte IGN zoomée



Vue aérienne

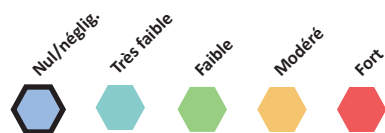


Caractéristiques de la photographie

Appareil photo : Canon EOS 77D
 Longueur focale : 45mm eq.
 Assemblage panoramique : cylindrique

Date de prise de vue : 28/09/2023
 Coordonées Lambert 93 (X ; Y) : 375519 ; 6621063
 Distance (m) à l'éolienne la plus proche : 3308 (E1)

Impact paysager



Commentaire

Depuis la rue du barrage à Thorigny, sur la D60, en direction de la sortie au sud, l'observateur dispose d'une vue plus dégagée vers le coteau opposé depuis le parking que depuis la route, plus étroite. Le relief, le bâti et la végétation interviennent à l'horizon et masquent également les éoliennes du projet depuis ce point de vue (voir photomontage n°10). Malgré la présence du bâti au premier plan obstruant la vue directe vers le secteur du projet éolien, la végétation continue du coteau dispose d'une hauteur apparente égale voire supérieure aux éoliennes, permettant un filtre complémentaire. La prégnance des éoliennes est négligeable voire nulle. L'incidence depuis ce secteur de Thorigny est qualifiée de nulle à négligeable.

Légende esquisses

Parcs éoliens autorisés

- Bournezeau
- Piballe
- Plaine de Minée
- Saint Cyr Saint Vincent
- Millard

Parcs éoliens en exploitation

- Corpe
- Paisilier
- Naillé
- Monzeuil

Etat initial / panoramique 120°



Photomontage esquissé avec le projet / panoramique 120°



Etat futur / panoramique 120°



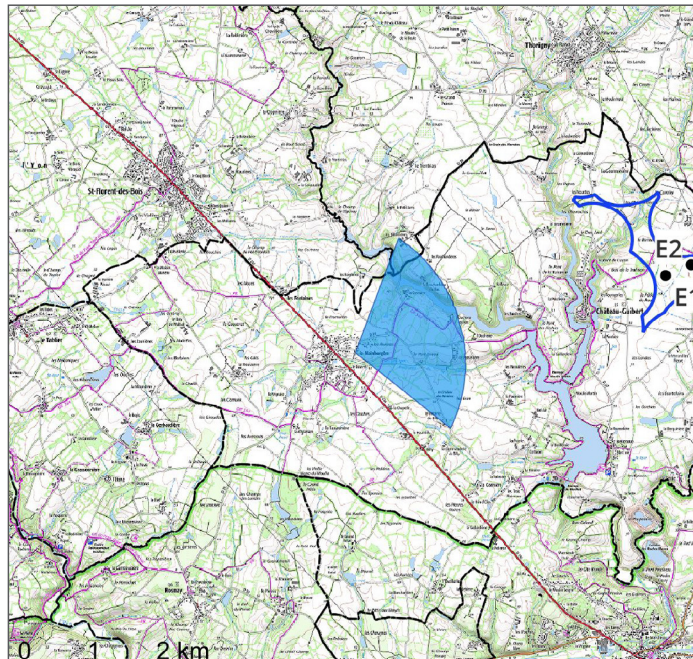




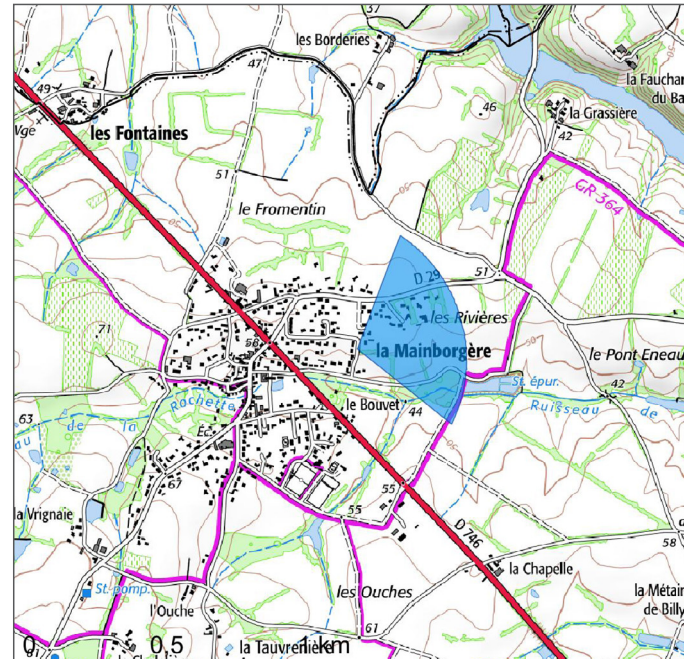
Photomontage n°60 : Rue des Ceps à la Mainborgère (compléments)

Localisation du point de vue

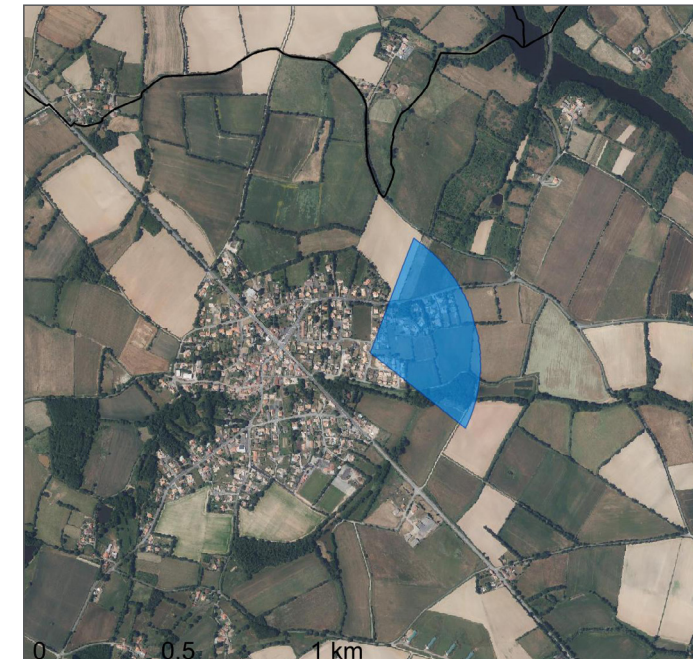
Carte IGN élargie



Carte IGN zoomée



Vue aérienne



Caractéristiques de la photographie

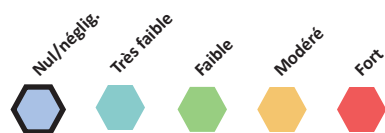
Appareil photo : Canon EOS 77D
 Longueur focale : 45mm eq.
 Assemblage panoramique : cylindrique

Date de prise de vue : 22/11/2022
 Coordonées Lambert 93 (X ; Y) : 372415 ; 6616957
 Distance (m) à l'éolienne la plus proche : 4607 (E1)

Commentaire

Depuis la rue des Ceps, dans un quartier résidentiel à l'est de la Mainborgère, la situation topographique et l'espace-ment entre les habitations permettent une vue dégagée en direction du sud vers le vallon du ruisseau de la Rochette. Le projet éolien des Quatre Vents se situe à l'extrémité ouest du champ de vision de l'observateur, dont la perception est entièrement masquée par les mouvements locaux du relief et la végétation dense de premier et second plans. L'incidence du projet est qualifiée de nulle depuis ce secteur de la Mainborgère.

Impact paysager



Légende esquisses

Parcs éoliens autorisés

- Bournezeau
- Piballe
- Plaine de Minée
- Saint Cyr Saint Vincent
- Millard

Parcs éoliens en exploitation

- Corpe
- Paisilier
- Naillé
- Monzeuil

Etat initial / panoramique 120°



Photomontage esquissé avec le projet / panoramique 120°



Etat futur / panoramique 120°





