

Etat initial / panoramique 120°



Photomontage esquissé avec le projet / panoramique 120°



Etat futur / panoramique 120°

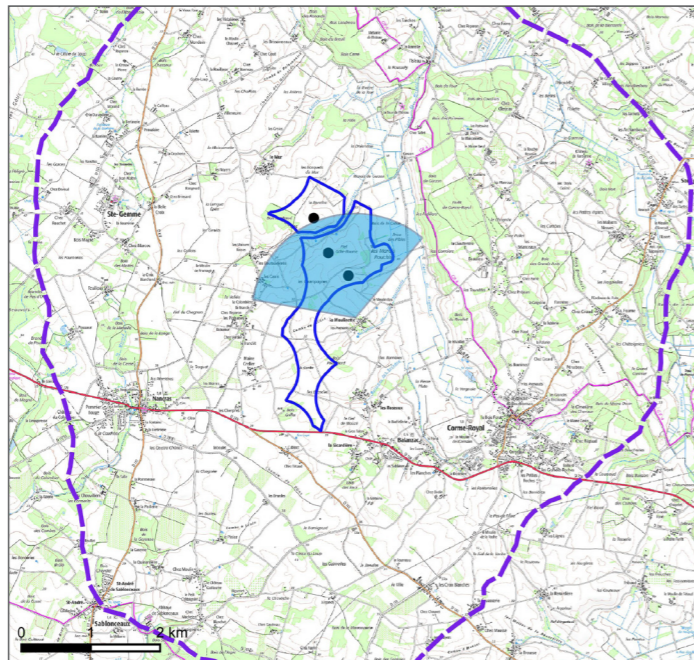




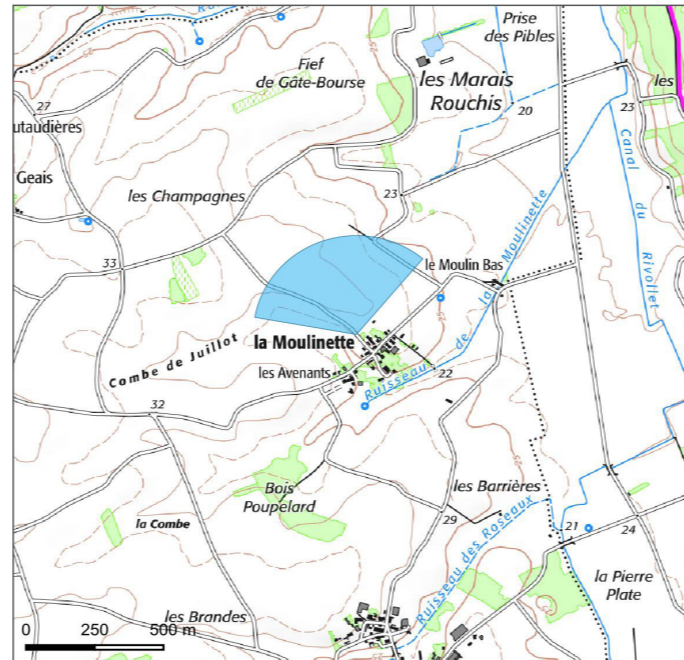


Localisation du point de vue

Carte IGN élargie



Carte IGN zoomée



Vue aérienne



Caractéristiques de la photographie

Appareil photo : Canon EOS 77D
Longueur focale : 45mm eq.
Assemblage panoramique : cylindrique

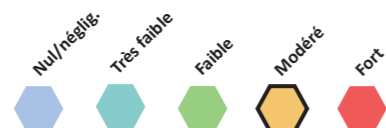
Date de prise de vue : 25/03/2020
Coordonnées Lambert 93 (X ; Y) : 401430 ; 6524872
Distance (m) à l'éolienne la plus proche : 616

Commentaire

Le lieu-dit La Moulinette fait partie des hameaux les plus proches du parc éolien. Il possède un enjeu très faible en termes d'habitat. Le hameau se compose d'un ensemble d'habitations disposant de jardins. Parfois, des murs viennent refermer les espaces privés, conditionnant ainsi le regard. Les abords du hameau sont essentiellement agricoles. En période de labour et en sortie du hameau, comme c'est le cas sur la simulation, le champ de vision est large. Les trois éoliennes du projet sont visibles dans leur ensemble à la sortie du hameau. Il s'agit ici d'un point de vue dynamique concernant les populations locales.

L'incidence paysagère est modérée.

Impact paysager



Etat initial / panoramique 120°



Photomontage esquissé avec le projet / panoramique 120°



Etat futur / panoramique 120°





