

Points d'observation

- + Suivi de la migration prénuptiale et postnuptiale
- + Echantillonnage standardisé des nicheurs (IPA)
- Inventaire des rapaces nocturnes « précoces »
- Inventaire du Petit-Duc scops

Transects

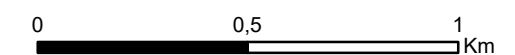
- Transects

— Réseau hydrographique

ZEI : Zone d'étude initiale

ZERA : Zone d'étude rapprochée (ZE +500 m)

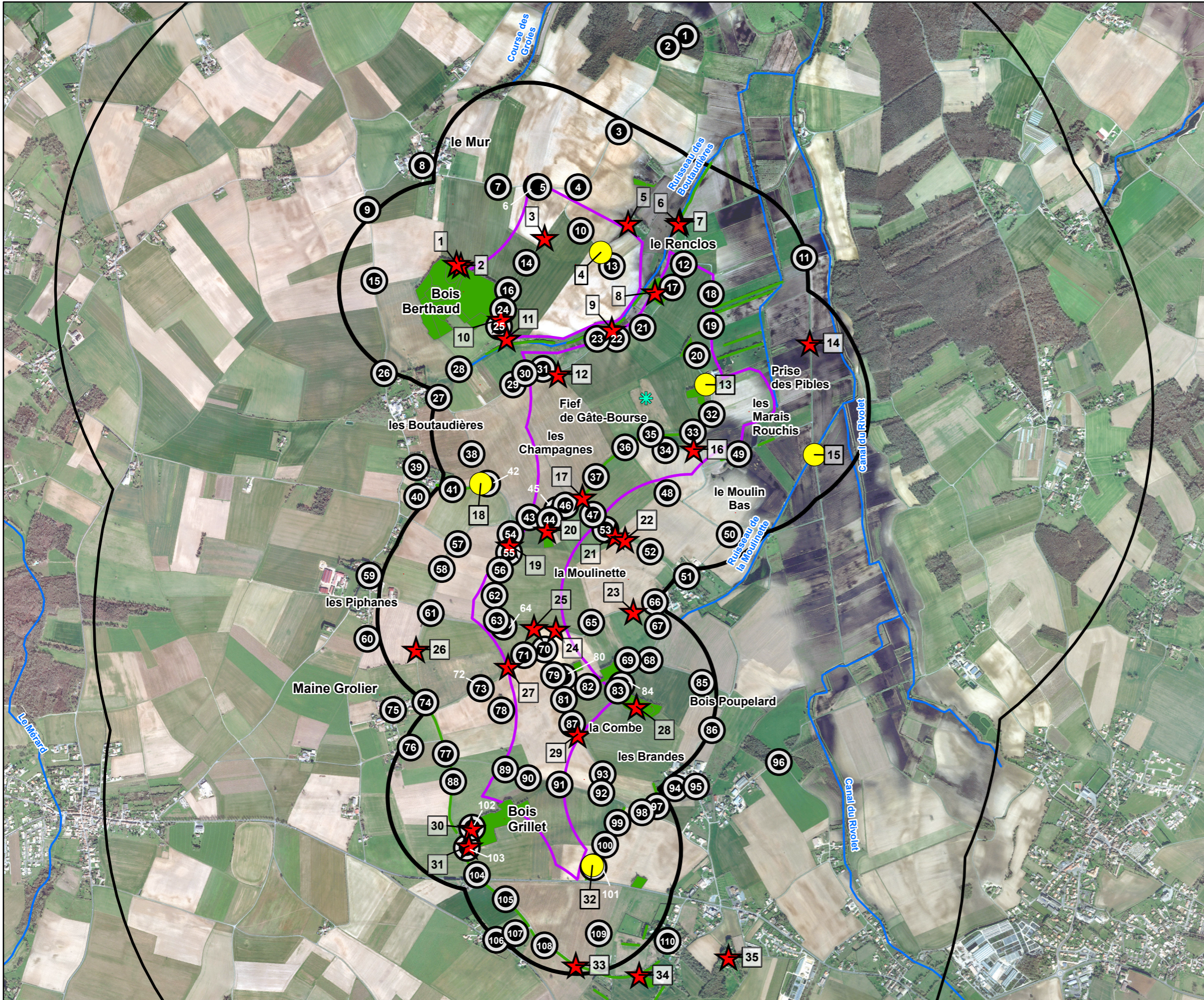
ZEL : Zone d'étude locale (ZE +2 km)



Ecosphère, WPD, 2019

Source : Fond BDOrtho - IGN ©





Points d'écoute ultrasons

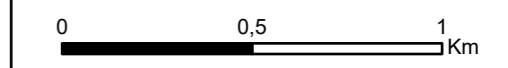
- Actifs**
- D240x
- Passifs**
- Anabat
 - ★ SM2-SM4 Bat
 - ★ SM3 en mât de mesure

Evaluation de la potentialité en gîte sur les arbres

- Habitat potentiel gîte arboricole
- Habitat potentiel gîte arboricole

— Réseau hydrographique

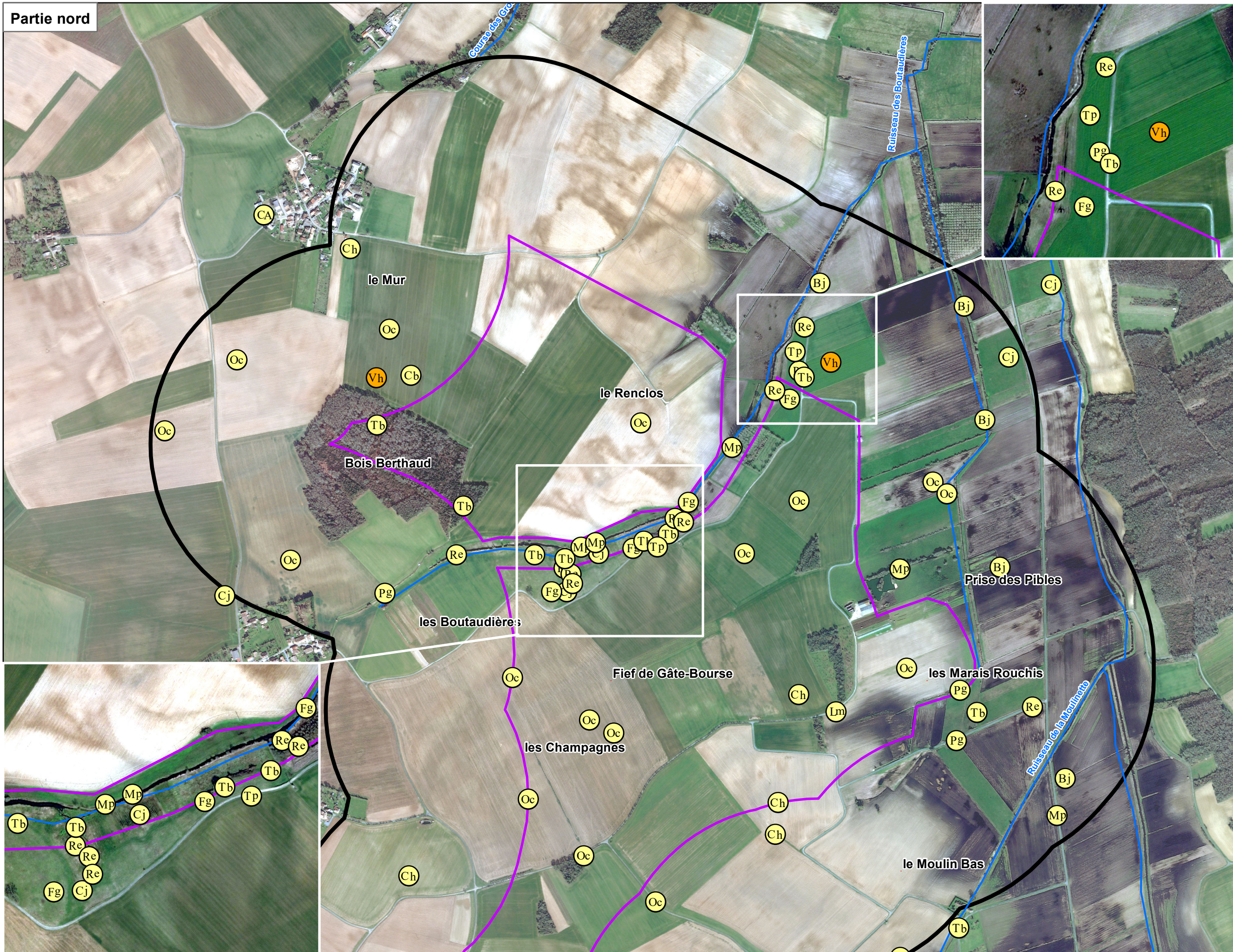
- ZEI : Zone d'étude initiale
- ZERA : Zone d'étude rapprochée (ZE +500 m)
- ZEL : Zone d'étude locale (ZE +2 km)



Ecosphère, WPD, 2019

Source : Fond BDOrtho - IGN ©





Points d'observation

- Vh Vanneau huppé
- Bj Bruant jaune
- Cb Caille des blés
- CA Chevêche d'Athéna
- Cj Cisticole des joncs
- Ch Cochevis huppé
- Fg Fauvette grise
- Lm Linotte mélodieuse
- Mp Martin-pêcheur d'Europe
- Oc Œdicnème criard
- Pg Pie-grièche écorcheur
- Re Rousserolle effarvée
- Tp Tarier pâle
- Tb Tourterelle des bois

Symbologie

- Xx Protégée
- Xx Non protégée

Niveaux d'enjeu

- Très fort
- Fort
- Assez fort
- Moyen
- Faible

— Réseau hydrographique

ZEI : Zone d'étude initiale

ZERA : Zone d'étude rapprochée (ZE +500 m)

ZEL : Zone d'étude locale (ZE +2 km)

0 0,15 0,3 Km

Ecosphère, WPD, 2019

Source : Fond BDOrtho - IGN ©



Points d'observation

- Vh Vanneau huppé
- Bj Bruant jaune
- Cb Caille des blés
- CA Chevêche d'Athéna
- Cj Cisticole des joncs
- Ch Cochevis huppé
- Fg Fauvette grisette
- Lm Linotte mélodieuse
- Mp Martin-pêcheur d'Europe
- Oc Œdicnème criard
- Pg Pie-grièche écorcheur
- Re Rousserolle effarvée
- Tp Tarier pâle
- Tb Tourterelle des bois

Symbologie

- Xx Protégée
- Xx Non protégée

Niveaux d'enjeu

- Très fort
- Fort
- Assez fort
- Moyen
- Faible

— Réseau hydrographique

ZEI : Zone d'étude initiale

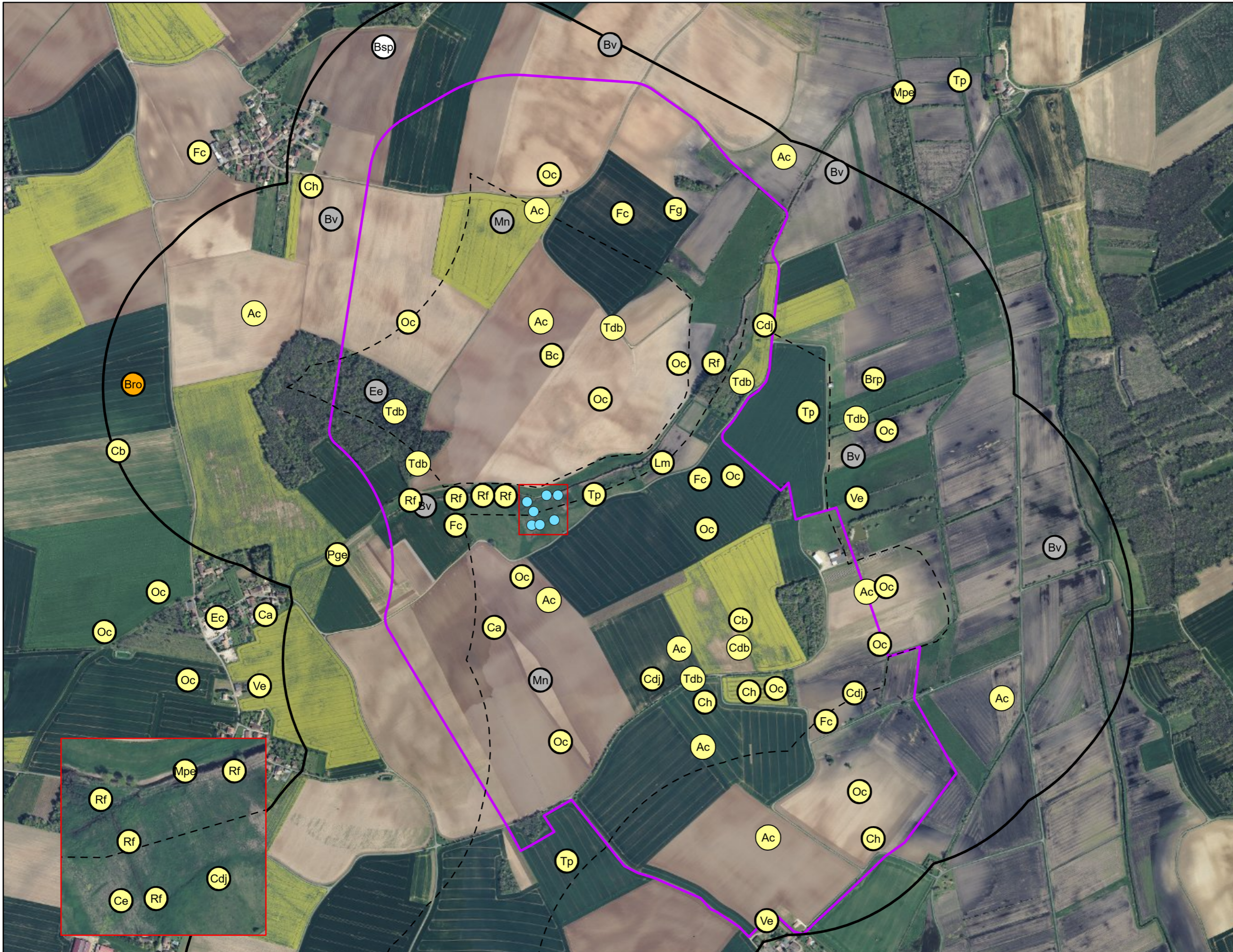
ZERA : Zone d'étude rapprochée (ZE +500 m)

ZEL : Zone d'étude locale (ZE +2 km)

0 0,15 0,3 Km

Ecosphère, WPD, 2019

Source : Fond BDOrtho - IGN ©



Avifaune nicheuse

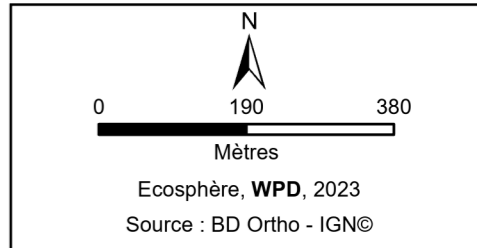
- Nicheuse sur site**
- Ac Alouette des champs
 - Cdb Caille des blés
 - Cdj Cisticole des joncs
 - Ce Chardonneret élégant
 - Ch Cochevis huppé
 - Ee Epervier d'Europe
 - Fc Faucon crécerelle
 - Fg Fauvette grise
 - Lm Linotte mélodieuse
 - Mpe Martin-pêcheur d'Europe
 - Oc Œdicnème criard
 - Rf Rousserolle effarvate
 - Tdb Tourterelle des bois
 - Tp Tarier pâtre

- Nicheuse hors site**
- Bc Busard cendré
 - Bro Busard des roseaux
 - Brp Bruant proyer
 - Bsp Busard cendré/Saint Martin
 - Bv Buse variable
 - Ca Chevêche d'Athéna
 - Cb Cigogne blanche
 - Ec Effraie des clochers
 - Mn Milan noir
 - Pge Pie-grièche écorcheur
 - Ve Verdier d'Europe

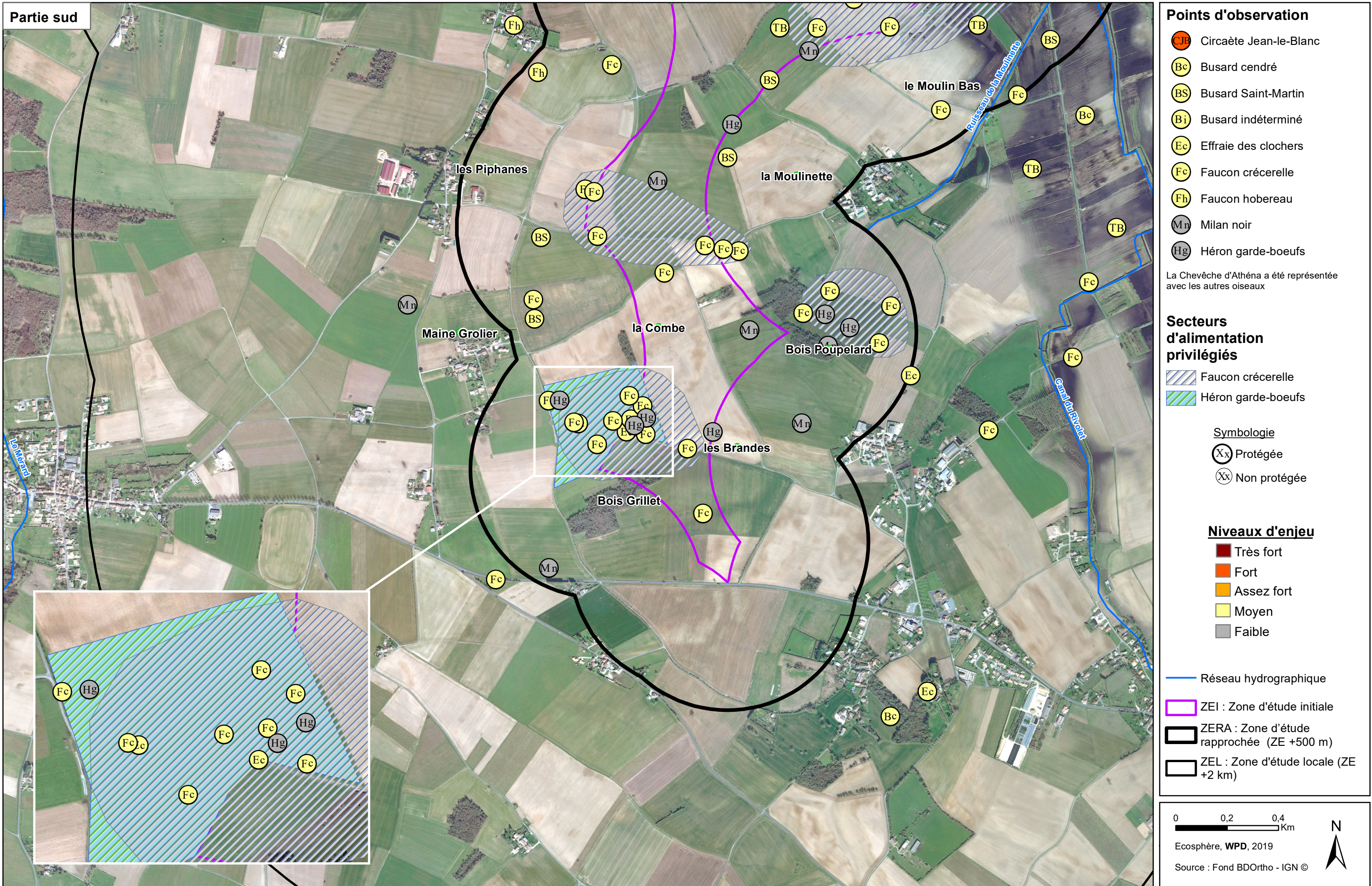
- Niveaux d'enjeu**
- Très fort
 - Fort
 - Assez fort
 - Moyen
 - Faible
 - Indéterminé

- Xx Espèce protégée
- Xx Autre espèce patrimoniale

- Zone d'étude (ZE) 2022
- Zone d'étude initiale - 2020 (ZEI)
- Zone d'étude rapprochée (ZEI + 500 m)







Partie sud

Points d'observation

- CJB Circaète Jean-le-Blanc
- Bc Busard cendré
- BS Busard Saint-Martin
- Bi Busard indéterminé
- Ec Effraie des clochers
- Fc Faucon crécerelle
- Fh Faucon hobereau
- Mn Milan noir
- Hg Héron garde-boeufs

La Chevêche d'Athéna a été représentée avec les autres oiseaux

Secteurs d'alimentation privilégiés

- Faucon crécerelle
- Héron garde-boeufs

Symbologie

- (Xx) Protégée
- (x) Non protégée

Niveaux d'enjeu

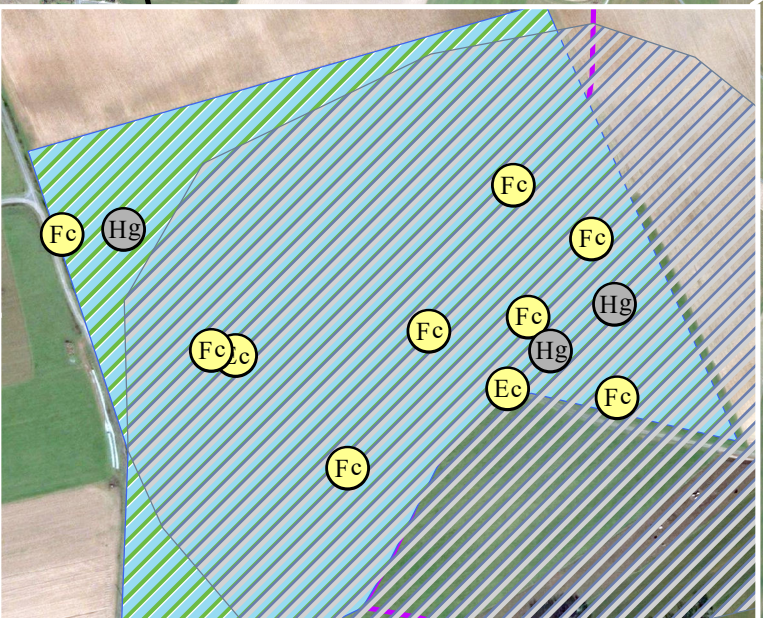
- Très fort
- Fort
- Assez fort
- Moyen
- Faible

— Réseau hydrographique

ZEI : Zone d'étude initiale

ZERA : Zone d'étude rapprochée (ZE +500 m)

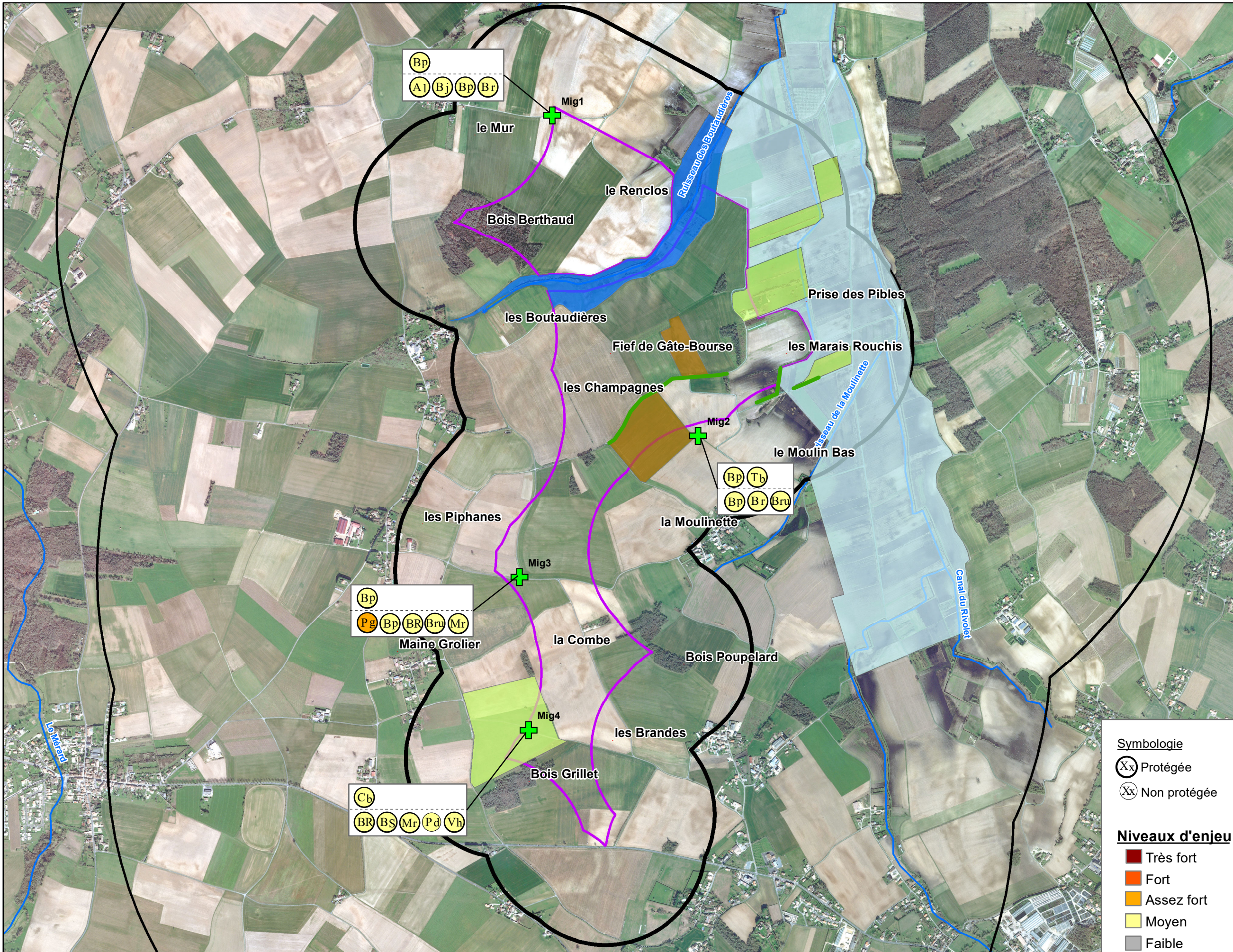
ZEL : Zone d'étude locale (ZE +2 km)



0 0,2 0,4 Km

Ecosphère, WPD, 2019

Source : Fond BDOrtho - IGN ©



Points d'observation

- Pg Pluvier guignard
- Al Alouette lulu
- Bj Bruant jaune
- Bp Bergeronnette printanière
- Br Bruant des roseaux
- Bru Bergeronnette des ruisseaux
- BR Busard des roseaux
- BS Busard Saint-Martin
- Cb Cigogne blanche
- Mr Milan royal
- Pd Pluvier doré
- Tb Tourterelle des bois
- Vh Vanneau huppé

+ Suivi de la migration pré et postnuptiale

Migrateur

prénuptial

postnuptial

Principaux secteurs d'intérêt pour les migrateurs en halte

- Milieux connexes au ruisseau des Boutaudières
- Vallée agricole du canal du Rivollet
- Pâtures et bocages reliques
- Parcelles agricoles en jachère (en 2018)
- Haies arbustives privilégiées pour les passereaux migrateurs

Symbologie

- Xx Protégée
- Xx Non protégée

Niveaux d'enjeu

- Très fort
- Fort
- Assez fort
- Moyen
- Faible

Principaux secteurs d'intérêt pour les migrateurs en halte

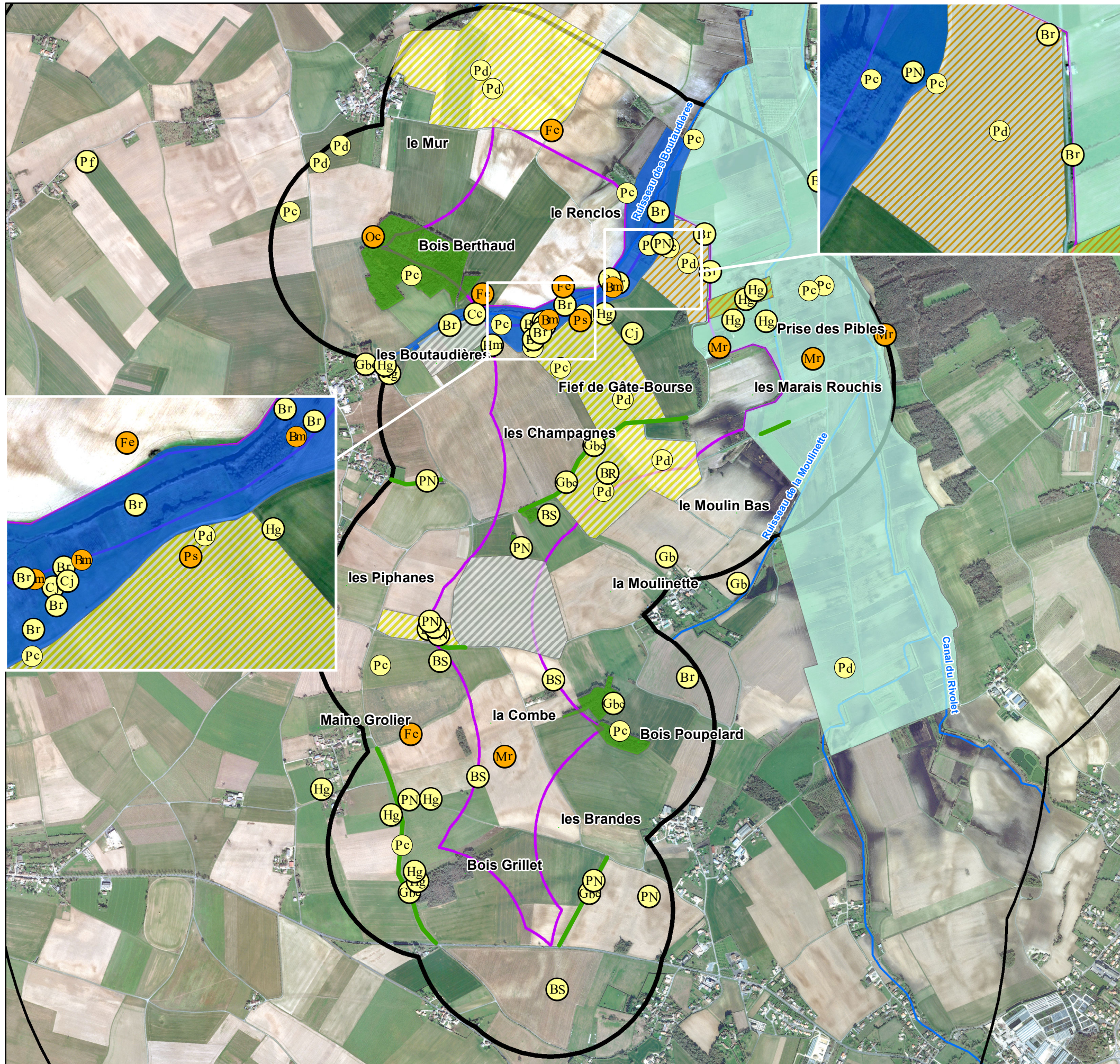
- Réseau hydrographique
- ZEI : Zone d'étude initiale
- ZERA : Zone d'étude rapprochée (ZE +500 m)
- ZEL : Zone d'étude locale (ZE +2 km)

0 0,2 0,4 Km

Ecosphère, WPD, 2019

Source : Fond BDOrtho - IGN ©

N



Points d'observation

- | | |
|--------------------------------|----------------------------------|
| Bm Bécassine des marais | Cj Cisticole des joncs |
| Fe Faucon émerillon | Gb Goéland brun |
| Mr Milan royal | Gbc Gros-bec casse-noyaux |
| Ps Pipit spioncelle | Hg Héron garde-boeufs |
| Oc Œdicnème criard | Hm Hibou des marais |
| Bb Bécasse des bois | Pc Pigeon colombin |
| Br Bruant des roseaux | PN Pinson du Nord |
| BR Busard des roseaux | Pf Pipit farlouse |
| BS Busard Saint-Martin | Pd Pluvier doré |
| Cc Chevalier cul-blanc | |

Principaux secteurs d'intérêt pour les hivernants

- | | |
|--|---|
| Milieux connexes au ruisseau des Boutaudières | Observations de rassemblements d'hivernants : janvier à début mars 2018 |
| Vallée agricole du canal du Rivolet | Observations de rassemblements d'hivernants : décembre 2018 |
| Pâtures et bocages reliques + Observations de rassemblements d'hivernants : décembre à mars 2018 | Observations de rassemblements d'hivernants : décembre à mars 2018 |
| Boisements privilégiés pour les hivernants patrimoniaux (Fringilles, Pigeon colombin...) | |
| Haies arbustives privilégiées pour les passereaux hivernants | |

Symbologie

- Protégée
 Non protégée

Niveaux d'enjeu

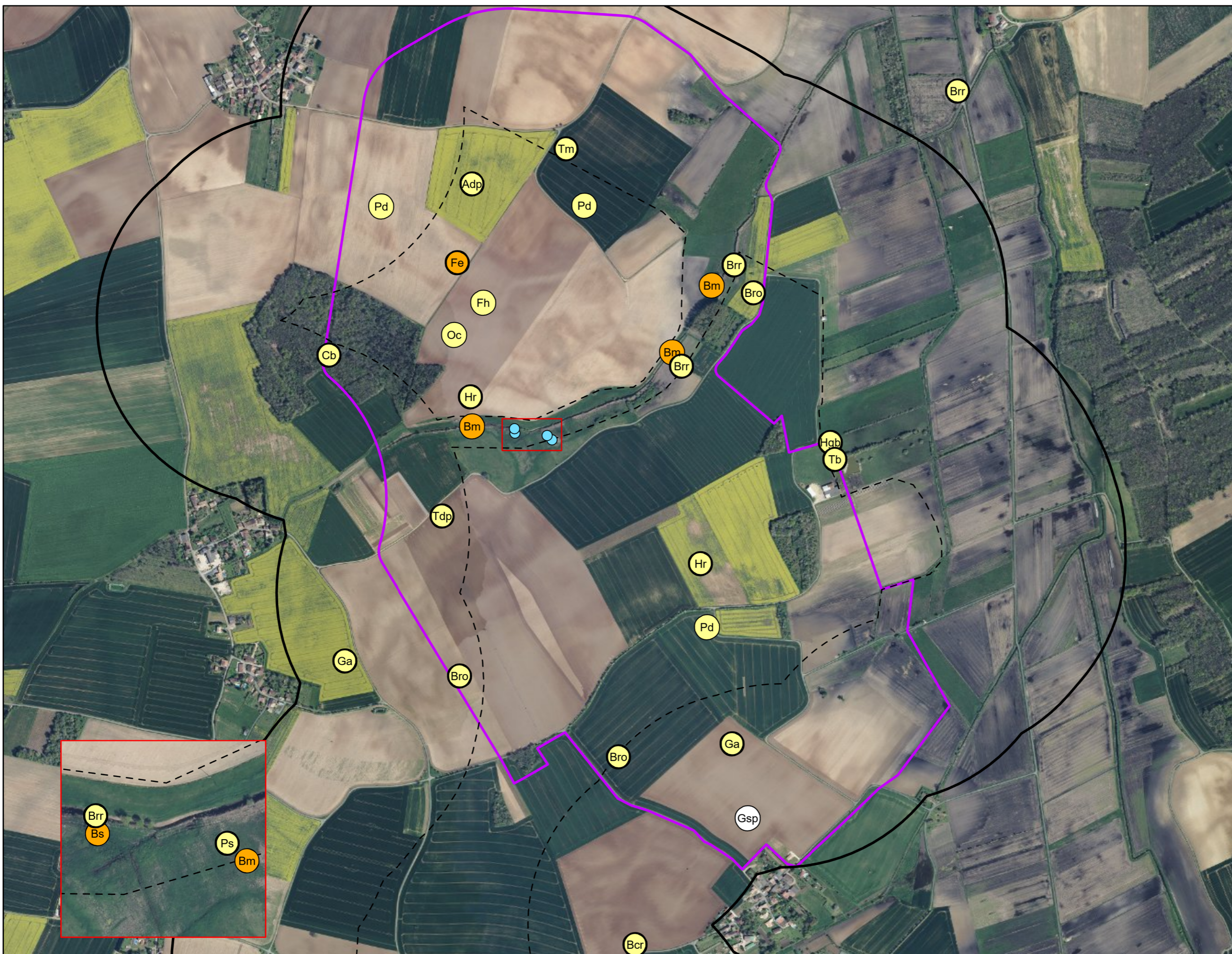
- | | |
|------------|--|
| Très fort | Réseau hydrographique |
| Fort | ZEI : Zone d'étude initiale |
| Assez fort | ZERA : Zone d'étude rapprochée (ZE +500 m) |
| Moyen | ZEL : Zone d'étude locale (ZE +2 km) |
| Faible | |

0 0,2 0,4 Km

Ecosphère, WPD, 2019

Source : Fond BDOrtho - IGN ©





Avifaune migratrice

- Adp Autour des palombes
- Bcr Bernache cravant
- Bro Busard des roseaux
- Cb Cigogne blanche
- Fe Faucon émerillon
- Fh Faucon hobereau
- Ga Goéland argenté
- Gsp Goéland sp.
- Hr Hirondelle de rivage
- Oc Oie cendrée
- Pd Pluvier doré
- Tb Tadorne de Belon
- Tdp Tarier des prés
- Tm Traquet motteux

Avifaune hivernante

- Bm Bécassine des marais
- Brr Bruant des roseaux
- Bs Bécassine sourde
- Hgb Héron garde-bœufs
- Pd Pluvier doré
- Ps Pipit spioncelle

Niveaux d'enjeu

- | | |
|---|---|
| Très fort | Moyen |
| Fort | Faible |
| Assez fort | Indéterminé |

- Xx Espèce protégée
- Xx Autre espèce patrimoniale

- Zone d'étude (ZE) 2022
- Zone d'étude initiale - 2020 (ZEI)
- Zone d'étude rapprochée (ZEI + 500 m)

