



*Energie des Rouches*

# *Projet éolien des Rouches*

COMMUNES DE BALANZAC ET SAINTE-GEMME  
COMMUNAUTÉ DE COMMUNES CŒUR DE SAINTONGE  
DÉPARTEMENT DE CHARENTE-MARITIME (17)

## *TOME 4 - VOLET MILIEU NATUREL*

*DE L'ÉTUDE D'IMPACT*

## *ATLAS CARTOGRAPHIQUE*

Maître d'ouvrage  
Energie des Rouches  
32-36 Rue de Bellevue  
92 100 Boulogne-Billancourt

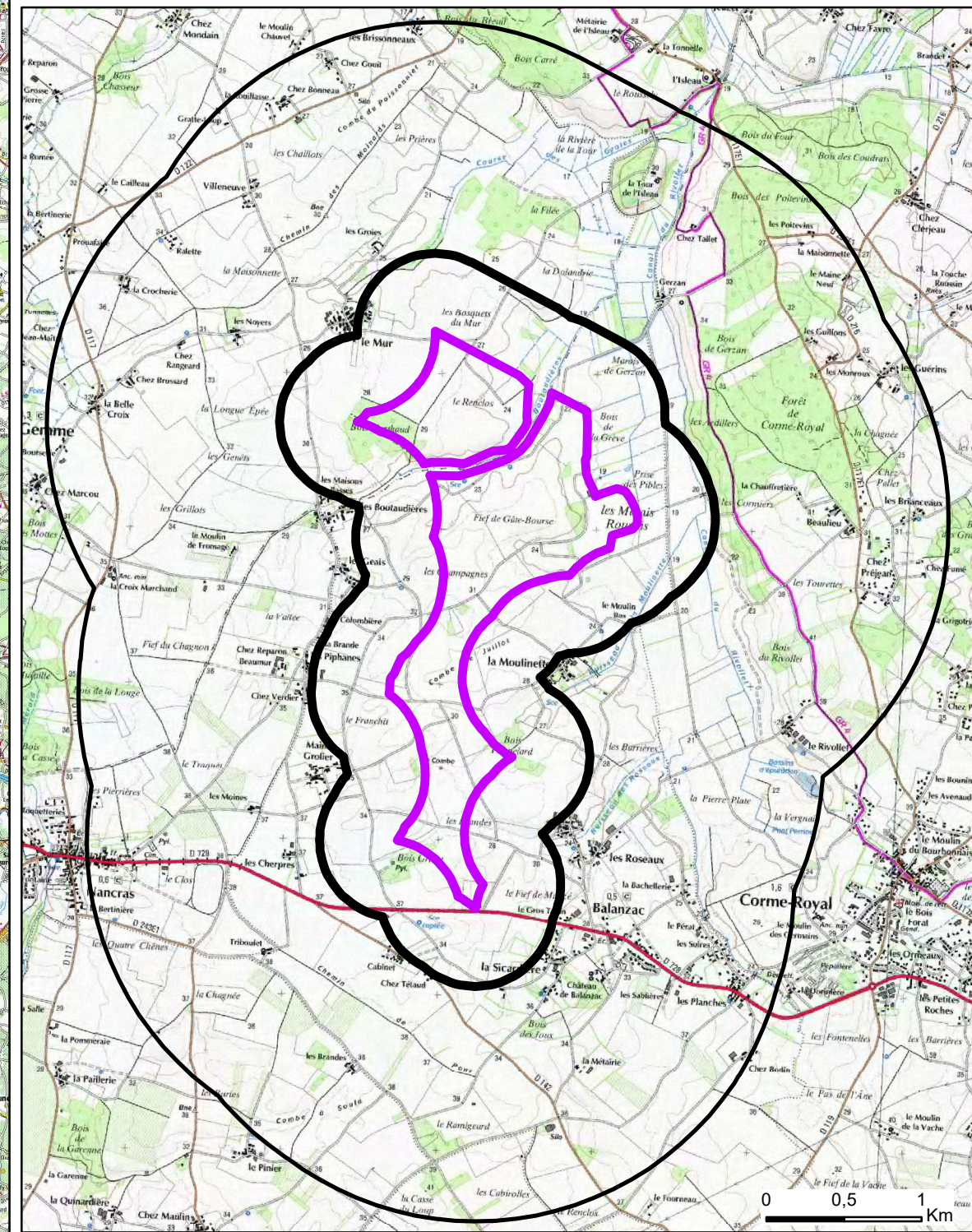
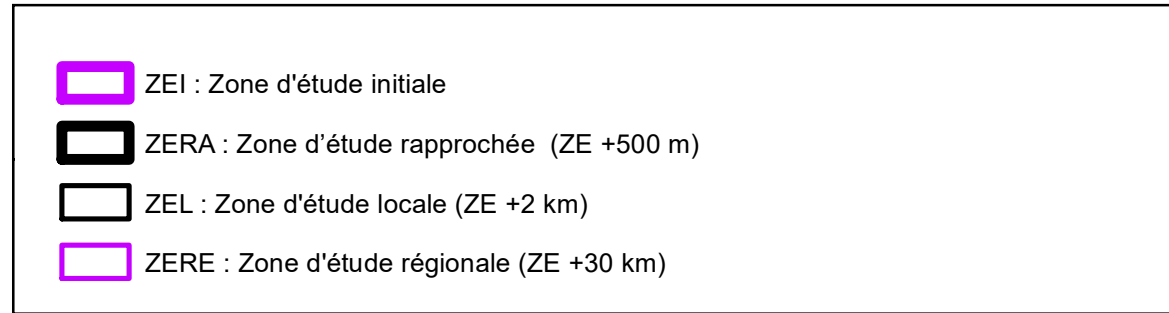
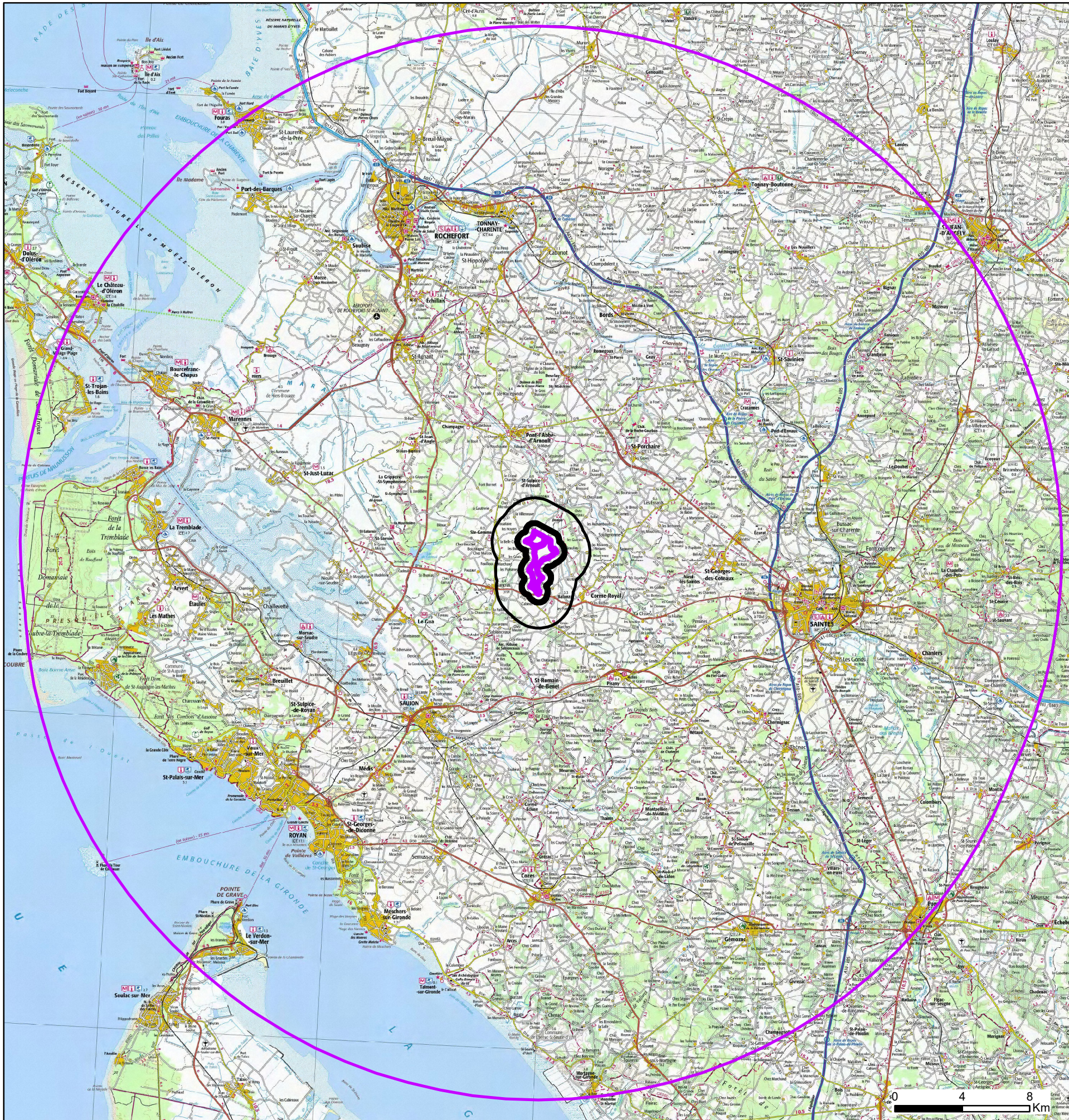
**NOVEMBRE 2023**



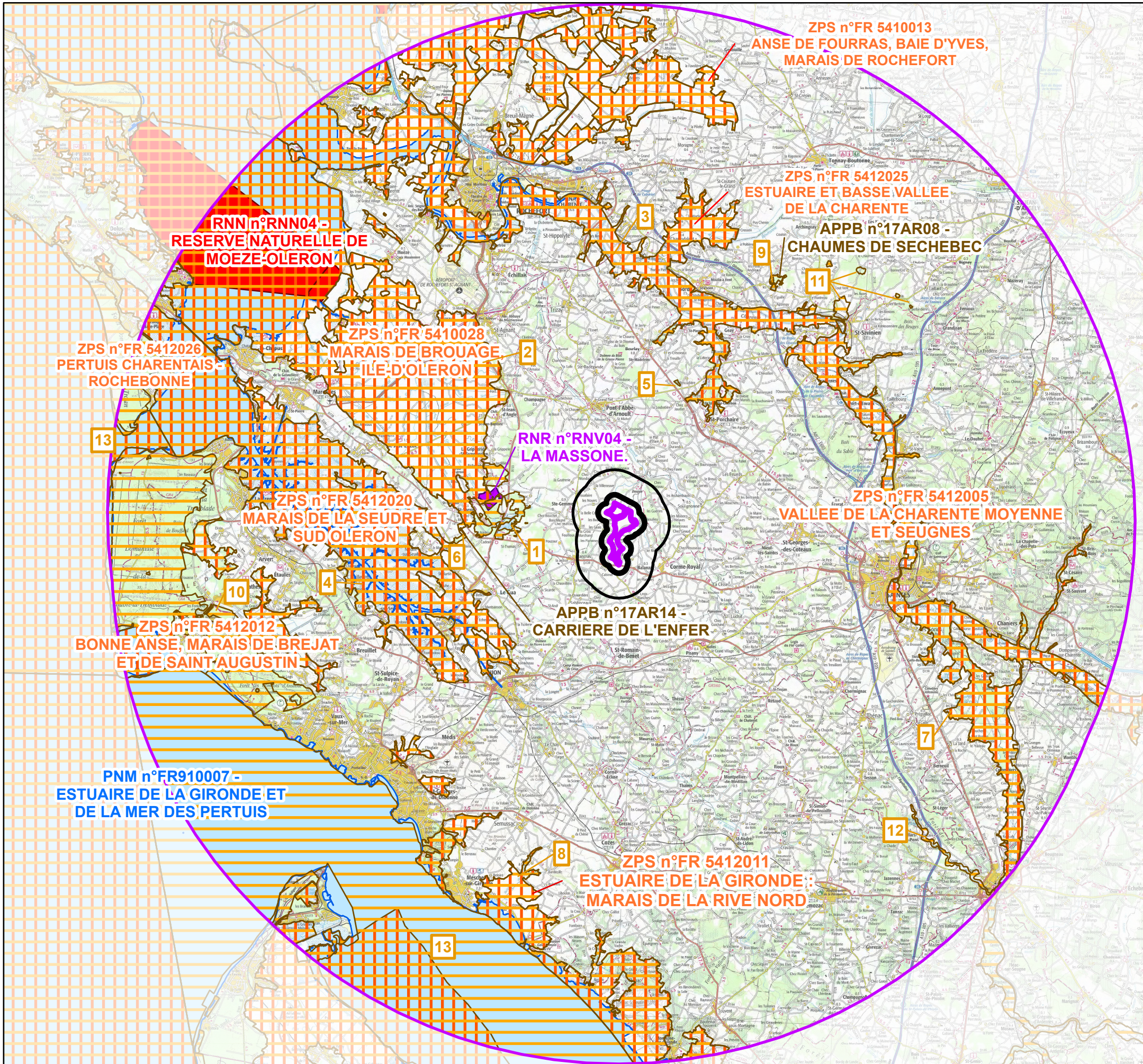












- Arrêtés Préfectoraux de Protection de Biotope (APPB)
- Réserve naturelle nationale (RNN)
- Réserve naturelle régionale (RNR)
- Parc Naturel Marin (PNM)

- Site Natura 2000 : Directive Oiseaux
- Site Natura 2000 : Directive Faune Flore et Habitats

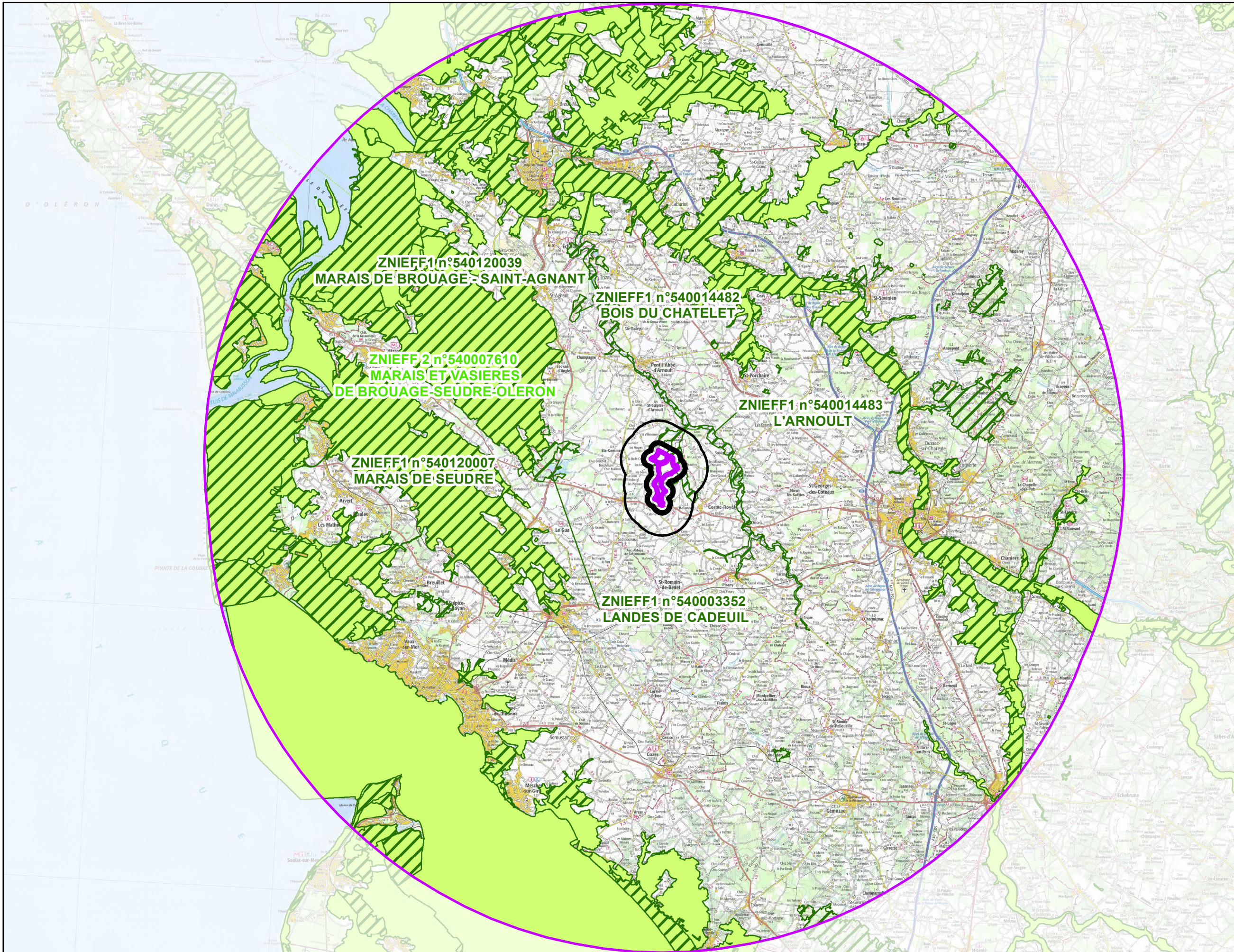
N°	Nom de la ZSC	Identifiant
1	Landes de Cadeuil	FR5400465
2	Marais de Brouage (et marais nord d'Oléron)	FR5400431
3	Vallée de la Charente (basse vallée)	FR5400430
4	Marais de la Seudre	FR5400432
5	Carrières de Fief de Foye	FR5402002
6	Carrière de l'Enfer	FR5402001
7	Moyenne vallée de la Charente et Seignes et Coran	FR5400472
8	Marais et falaises des coteaux de Gironde	FR5400438
9	Chaumes de Sechebec	FR5400435
10	Presqu'île d'Arvert	FR5400434
11	Carrières de St Savinien	FR5400471
12	Haute vallée de la Seugne en amont de Pons et affluents	FR5402008
13	Estuaire de la Gironde	FR7200677
14	Pertuis charentais	FR5400469

- ZEI : Zone d'étude initiale
- ZERA : Zone d'étude rapprochée (ZE +500 m)
- ZEL : Zone d'étude locale (ZE +2 km)
- ZERE : Zone d'étude régionale (ZE +30 km)

Ecosphère, WPD, 2019

Source : Scan100 - IGN©





Zone Naturelle d'Intérêt Ecologique, Faunistique et Floristique de type 1 (ZNIEFF 1)

Zone Naturelle d'Intérêt Ecologique, Faunistique et Floristique de type 2 (ZNIEFF 2)

ZEI : Zone d'étude initiale

ZERA : Zone d'étude rapprochée (ZE +500 m)

ZEL : Zone d'étude locale (ZE +2 km)

ZERE : Zone d'étude régionale (ZE +30 km)

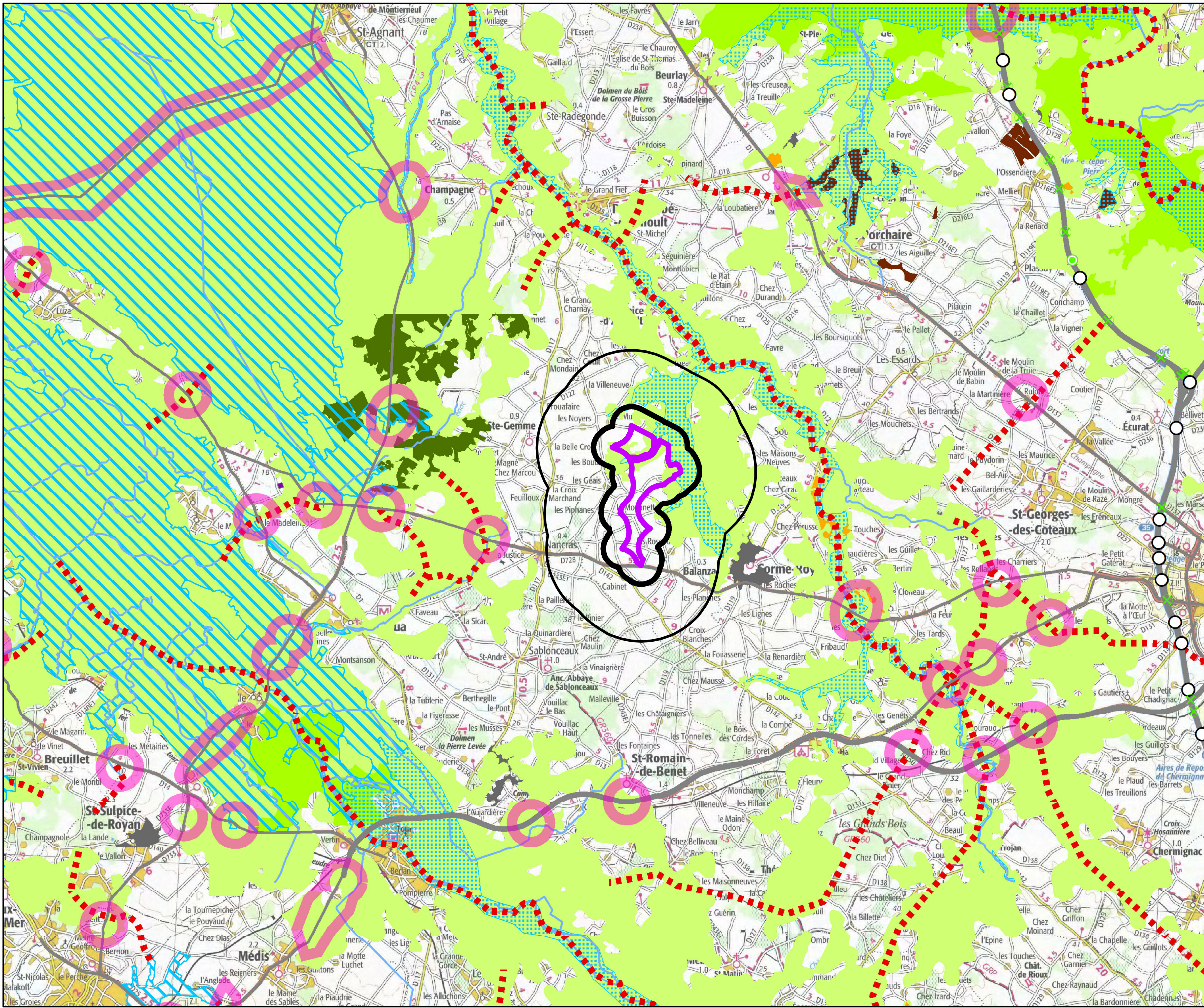
N

0 5 10 Km

Ecosphère, WPD, 2019

Sources : Scan100 - IGN©





## Composantes de la trame verte et bleue

### Réservoir de biodiversité à préserver

- Pelouses sèches calcicoles
- Forêts et landes
- Systèmes bocagers
- Plaines ouvertes
- APPB chiroptères

### Milieux humides

- Cours d'eau inscrits au SRCE
- Vallées
- Autres secteurs humides, marais

### Corridors écologiques

- Corridors d'importance régionale à préserver ou à remettre en bon état (tracé indicatif)
- Corridors pelouses sèches calcicoles (pas japonais)
- Zones de corridors diffus

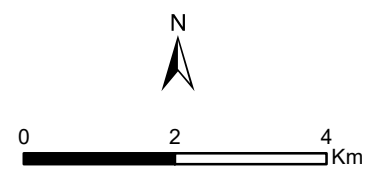
### Éléments fragmentants

- Zones de conflit potentiel
- Autoroute ou type "autoroutier"
- Liaisons principales
- Voies ferrées électrifiées
- Zones urbanisées denses

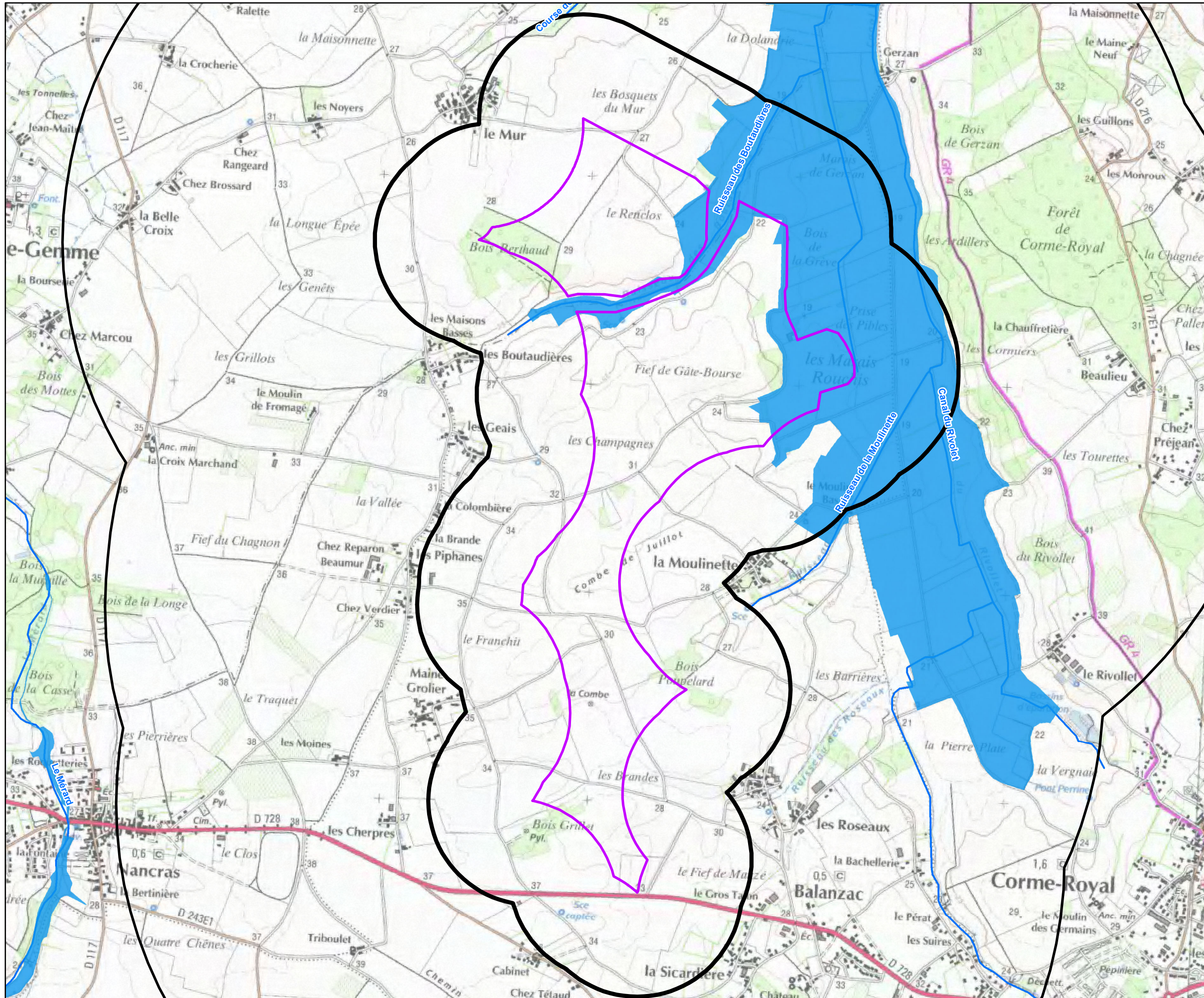
### Éléments potentiellement reconnectants

- Ouvrage non fonctionnel petite et grande faune
- Ouvrage utilisable pour la grande faune
- Ouvrage utilisable pour la petite faune
- Ouvrage non utilisable

- ZEI : Zone d'étude initiale
- ZERA : Zone d'étude rapprochée (ZE +500 m)
- ZEL : Zone d'étude locale (ZE +2 km)
- ZERE : Zone d'étude régionale (ZE +30 km)







**Zones humides (Source : RPDZH)**

— Réseau hydrographique

— ZEI : Zone d'étude initiale

— ZERA : Zone d'étude rapprochée (ZE +500 m)

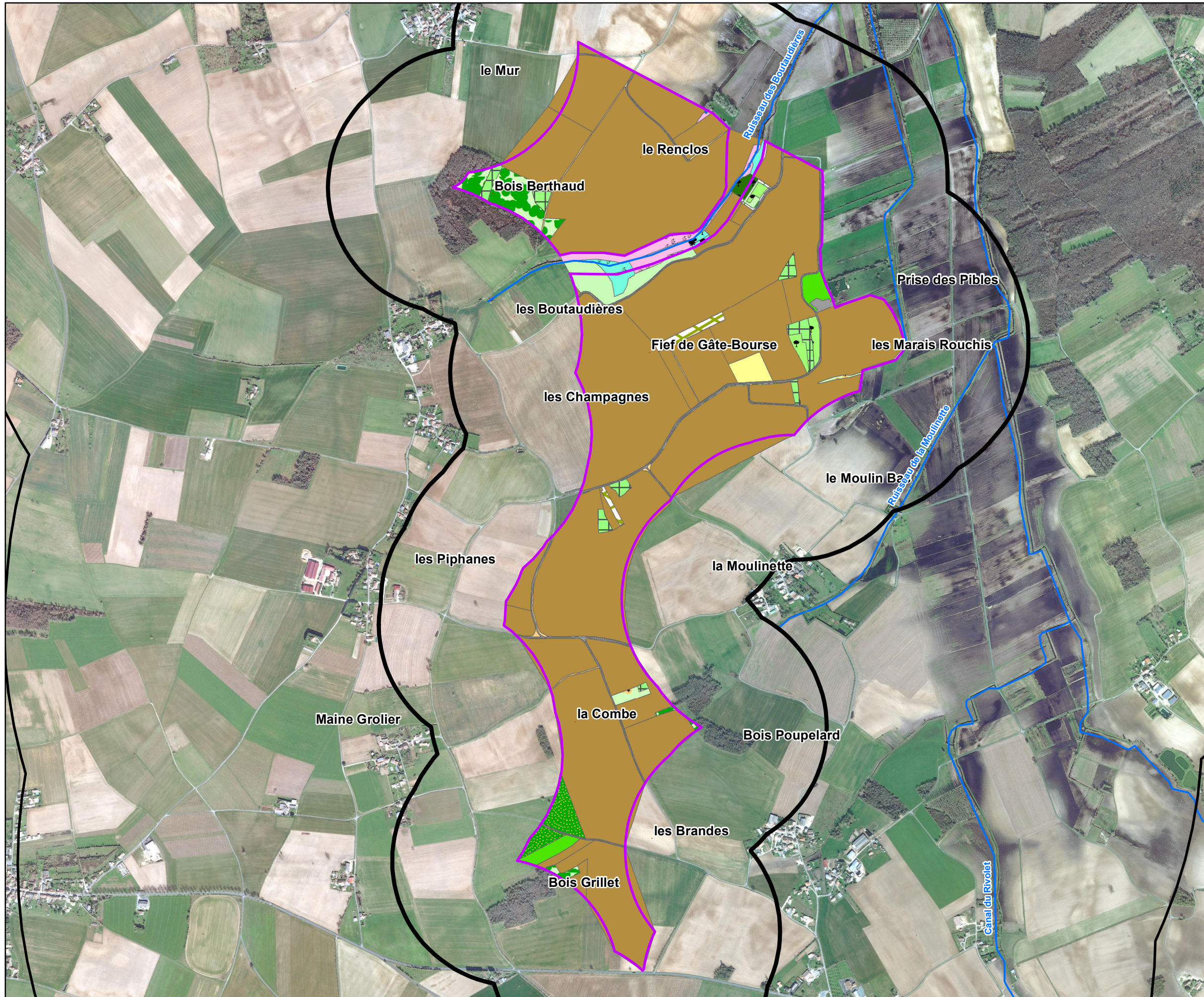
— ZEL : Zone d'étude locale (ZE +2 km)

0 0,3 0,6 Km

Ecosphère, WPD, 2019

Source : Fond BDOrtho - IGN ©





**Boisements**

- Haies arborées et arbustives (H10)
- Saulaie marécageuse (F9.21)
- Bosquet rudéral (G5.2)
- Chênaie sessiliflore acidophile (G1.85)
- Peupleraie (G1.C1)
- Autre plantation arborée (G1.C)

**Prairies, cultures et friches**

- Prairie humide eutrophe (E3.442)
- Roselière (C3.21)
- Prairie de fauche (E2.21)
- Prairie pâturée (E2.1)
- Prairie semée (I1.5)
- Bernes herbeuses (I1.5)
- Friche post-culturelle (I1.52)
- Friche rudérale nitrophile (J2.6 & E5.12)
- Parcelle cultivée (I1.1)
- Vignes (FB.4)

**Autres éléments**

- Plan d'eau (C1.12)
- Autres Espaces artificialisés (J1.2/ J4.3)
- Cours d'eau (C2.3)

**Cartographie**

- Réseau hydrographique
- ZEI : Zone d'étude initiale
- ZERA : Zone d'étude rapprochée (ZE +500 m)
- ZEL : Zone d'étude locale (ZE +2 km)

0 0,25 0,5 Km

Ecosphère, WPD, 2020

Source : Fond BDOrtho - IGN ©





### Points d'observation

- Lb Laïche blonde
- Ld Laïche distique
- Fg Fumeterre grimpante
- Go Grémil officinal
- Mf Mâche à fruits velus
- Of Onopordon à feuilles d'acanthé
- Ti Trèfle intermédiaire

### Niveaux d'enjeu

- Très fort
- Fort
- Assez fort
- Moyen
- Faible

- Réseau hydrographique
- ZEI : Zone d'étude initiale
- ZERA : Zone d'étude rapprochée (ZE +500 m)
- ZEL : Zone d'étude locale (ZE +2 km)

N

0      0,15      0,3  
Km

Écosphère, WPD, 2019

Source : Fond BDOrtho - IGN ©



Partie sud



### Points d'observation

- Lb Laïche blonde
- Ld Laïche distique
- Fg Fumeterre grimpante
- Go Grémil officinal
- Mf Mâche à fruits velus
- Of Onopordon à feuilles d'acanthé
- Ti Trèfle intermédiaire

### Niveaux d'enjeu

- Très fort
- Fort
- Assez fort
- Moyen
- Faible

- Réseau hydrographique
- ZEI : Zone d'étude initiale
- ZERA : Zone d'étude rapprochée (ZE +500 m)
- ZEL : Zone d'étude locale (ZE +2 km)

N

0      0,15      0,3  
Km

Écosphère, WPD, 2019

Source : Fond BDOrtho - IGN ©