

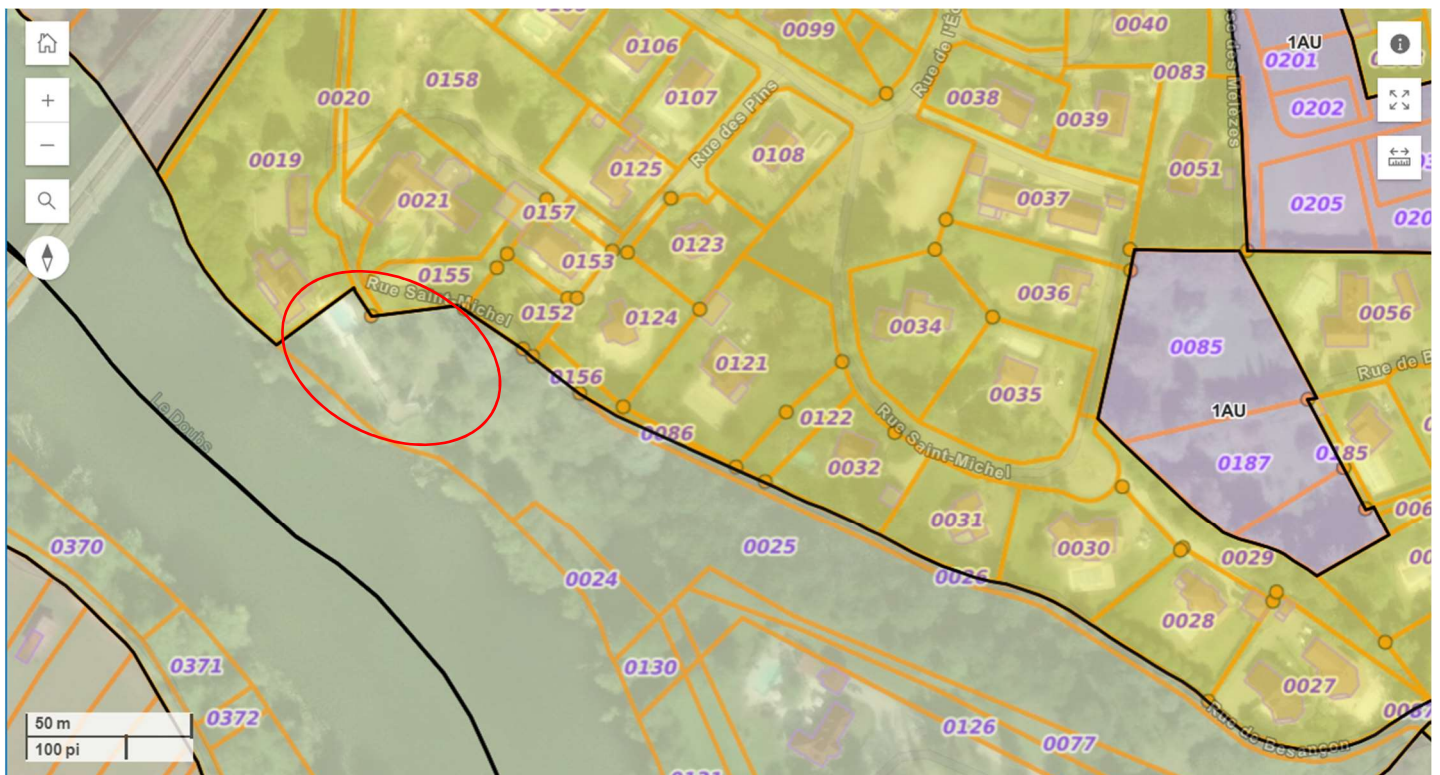
Propriété située 2 rue du Belvédère 25320 Montferrand le Château

PLU actuel



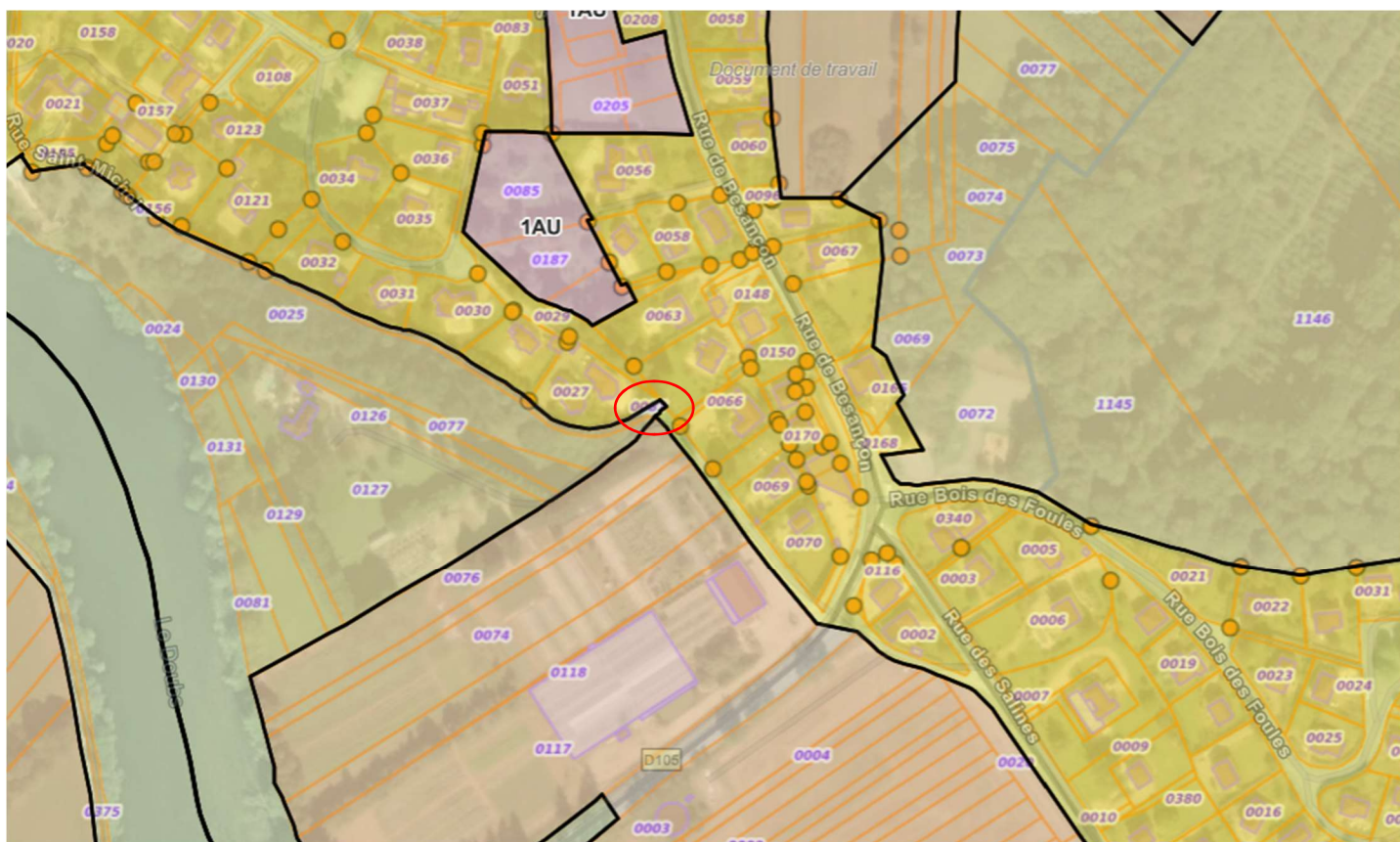
La piscine, local piscine, terrasse, fortifications et le terrain sont en zone UB.

PLUi à venir

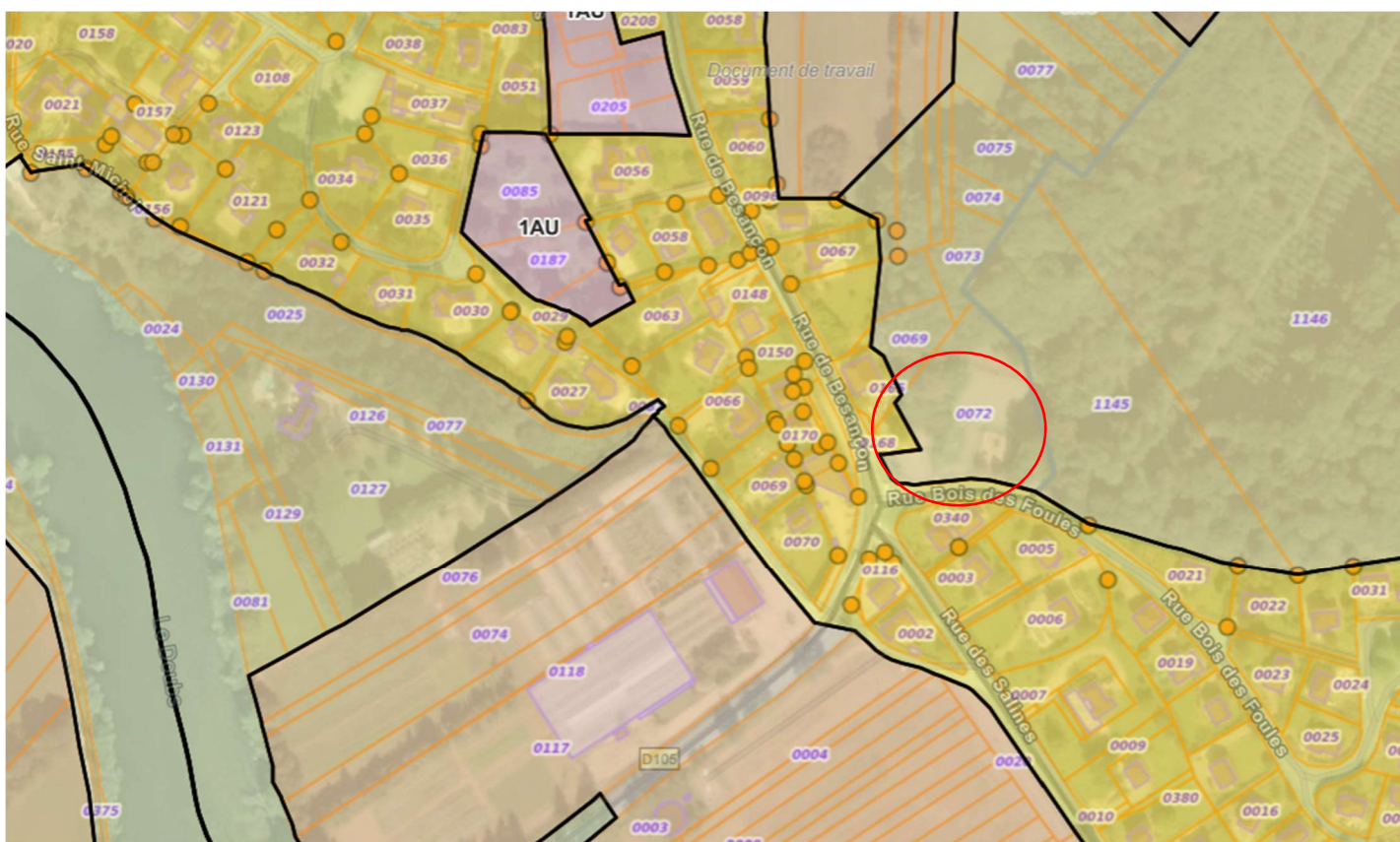


La piscine, local piscine, terrasse, fortifications et le terrain se retrouvent en zone N donc plus de modifications (terrasse par exemple)/réparations possible avec le PLUi.

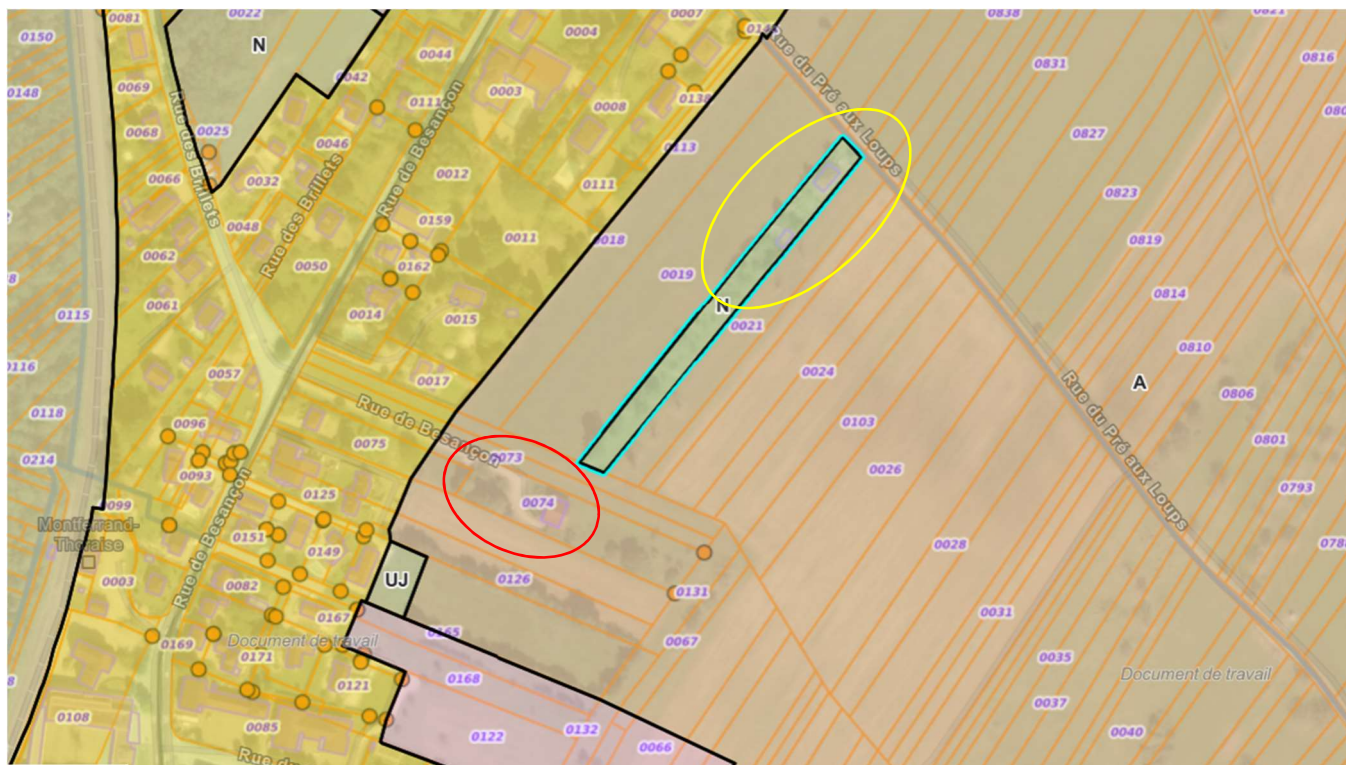
Il faut remettre sur le futur PLUi cette zone en UB, comme sur le PLU actuelle.



Sur cette pointe de terrain qui sera en N sur le PLUi, il y a un portail électrique donc il n'y aura plus la possibilité de le changer en cas de panne. Il conviendrait de mettre cette pointe en zone UB

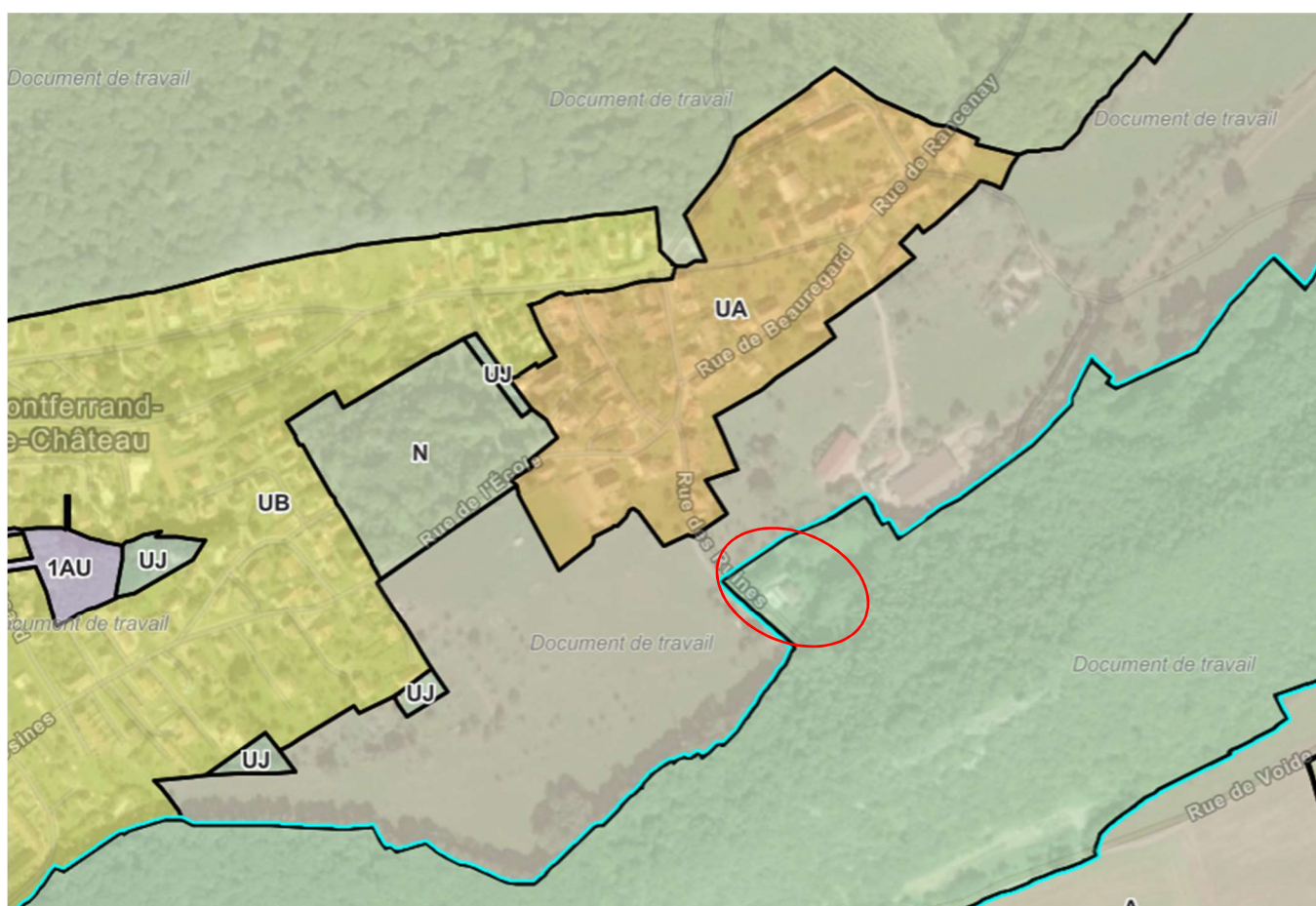


Le terrain de jeux actuelle va se trouver en zone N, ne faut-il pas le passer en zone UE ?

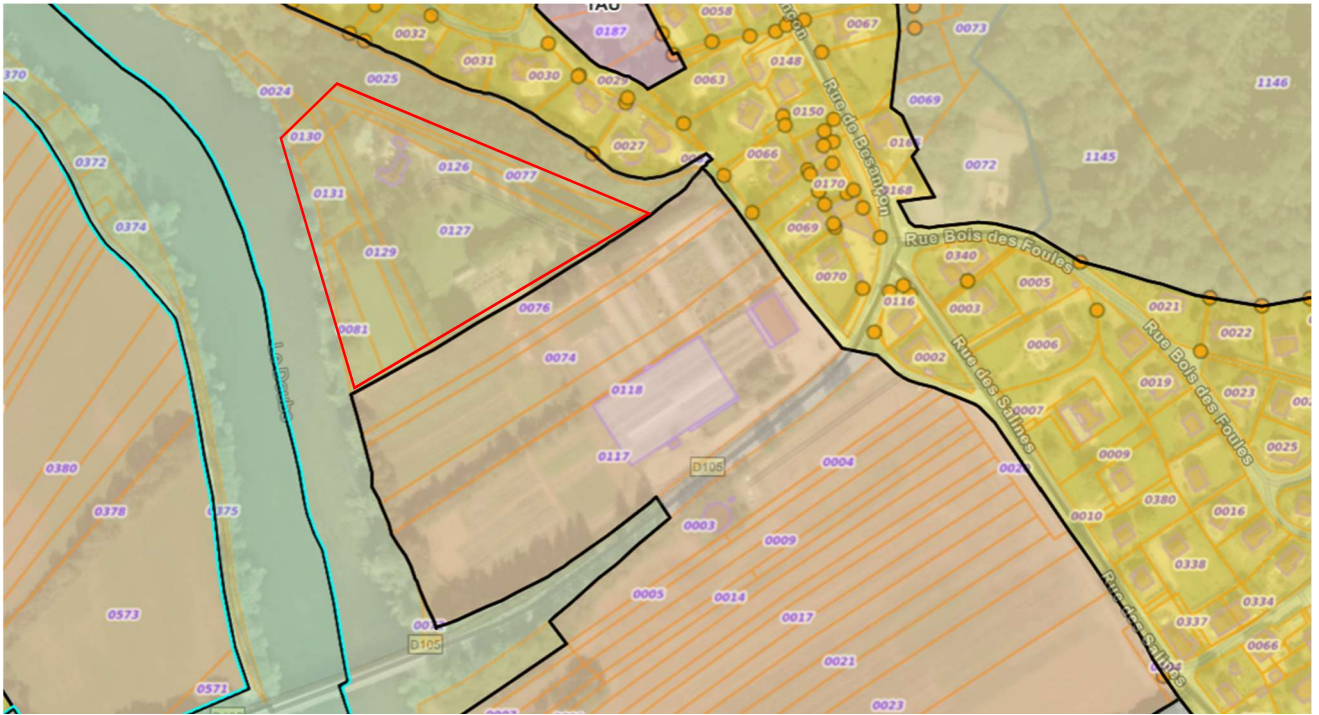


Cercle Jaune : la maison va se retrouver en zone N, ne faut-il pas mettre la maison en zone UB ?

Cercle rouge : la maison va se retrouver en zone A, ne faut-il pas mettre la maison en zone UB ?



La maison va se retrouver en zone N, ne faut-il pas mettre la maison en zone UB ?



Cette zone fait partie de l'exploitation de l'horticulture Eric BALLET avec jardin et surtout la maison de l'exploitant, il conviendrait de passer cette zone en A (Agricole) et non pas en N comme dans la proposition actuelle de zonage du PLUi.